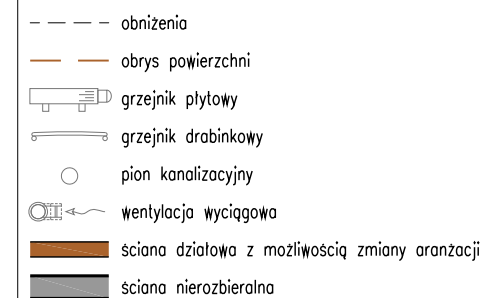


NINEJSZA KARTA KATALOGOWA ZOSTAŁA OPRACOWANA NA PODSTAWIE PROJEKTU BUDOWLANEGO NIE STANOWI ONA WIERNEGO ODWZOROWANIA POWSTAŁEGO LOKALU MIESZKALNEGO. KARTY MAJĄ JEDYNE SŁUŻYĆ WSKAZANIU POŁOŻENIA PROJEKTOWANYCH POMIESZCZEŃ LOKALU WYKONYWANYCH NA PODSTAWIE PROJEKTU BUDOWLANEGO. W TOKU DALSZEGO PROJEKTOWANIA MOGĄ WYSTĄPIĆ NIEWIELKIE ZMIANY W STOSUNKU DO INFORMACJI ZAWARTYCH W KARCIE KATALOGOWEJ. NINEJSZA KARTA NIE STANOWI WIĄZĄCEGO OPISU PREZENTOWANEGO LOKALU. PROJEKT CHRONIONY PRAWEM AUTORSKIM. RYSUNEK NIE PRZEZNACZONY DO CEŁÓW WYKONAWCZYCH.

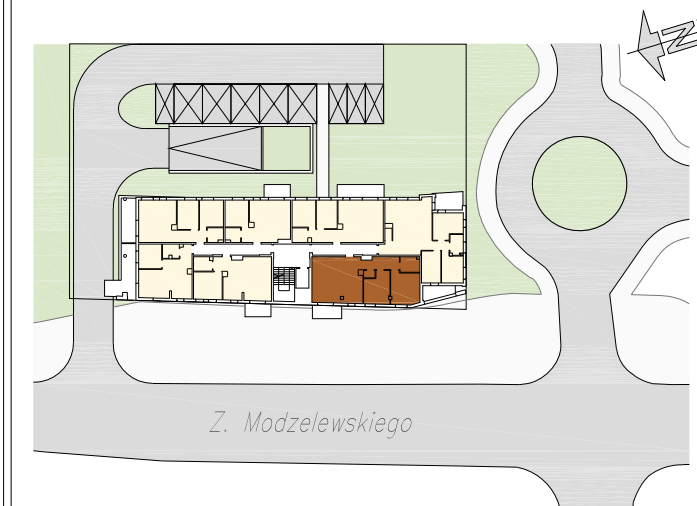
**UWAGA:**

1. PODANE WYMIARY SĄ WYMIARAMI W ŚWIETLE PIONOWYCH PRZEGRÓD (ŚCIAN) W STANIE SUROWYM (BEZ TYNKU). LOKALIZACJE PRZYBORÓW SANITARNYCH, OSPRZĘTU ELEKTRYCZNEGO ITP. PODANO ORIENTACYJNIE NA BAZIE PROJEKTU BUDOWLANEGO, W TRAKCIE REALIZACJI PRAC BUDOWLANÝCH MOGĄ WYSTĄPIĆ NIEWIELKIE RÓŻNICE WYMIARÓW I USYTUOWANIA ELEMENTÓW. WYSOKOŚCI LICZONE OD POZIOMU DOCELOWO WYKONCZONEJ PODŁOGI.
2. POWIERZCHNIA UŻYTKOWA LOKALU JEST OKREŚLONA NA PODSTAWIE ROZPORZĄDZENIA MINISTRA TRANSPORTU, BUDOWNICTWA I GOSPODARSTWA MORSKIEJ Z DN. 25.04.2012R. W SPRAWIE SZCZEGÓLWEGO ZAKRESU I FORMY PROJEKTU BUDOWLANEGO (DZ. U. Z 2012R., poz. 462); ZGODNIE Z ZASADAMI ZAWARTYMI W POLSKIEJ NORMIE PN-ISO 9836:1997. POWIERZCHNIA SPRZEDAŻOWA (WEWNĘTRZNA LOKALU) STANOWI SUMĘ POWIERZCHNI UŻYTKOWEJ LOKALU ORAZ POWIERZCHNI POD ŚCIANKAMI DZIAŁOWYMI Z MOŻLIWOŚCIĄ ZMIANY ARANŻACJI.
3. PRZEDSTAWIONA NA RZUTACH ARANŻACJA MA CHARAKTER PRZYKŁADOWY. UMEBLOWANIE NIE STANOWI WYPOSAŻENIA NABYWANEGO LOKALU.



# APARTAMENTY NAD POTOKIEM

BUDYNEK MIESZKALNO - USŁUGOWY  
przy ul. Modzelewskiego 24 w Warszawie



PIĘTRO	P	I	II	III	IV	V	VI	VII	VIII
MIESZKANIE NR	-	-	-	-	28	-	-	-	-

**ZESTAWIENIE POW. UŻYTKOWYCH POMIESZCZEŃ**

NR	NAZWA POMIESZCZENIA	POW. [m <sup>2</sup> ]
1	PRZEDPOKÓJ	10,87 m <sup>2</sup>
2	POKÓJ Z ANEKSEM KUCHENNYM	33,00 m <sup>2</sup>
3	POKÓJ	12,34 m <sup>2</sup>
4	POKÓJ	14,76 m <sup>2</sup>
5	WC	1,35 m <sup>2</sup>
6	ŁAZIENKA	4,75 m <sup>2</sup>
<b>POW. UŻYTKOWA LOKALU</b>		<b>77,07 m<sup>2</sup></b>
7	POW. POD ŚCIANKAMI DZIAŁOWYMI	1,76 m <sup>2</sup>
<b>POW. WEWNĘTRZNA LOKALU</b>		<b>78,83 m<sup>2</sup></b>
8	BALKON	6,08 m <sup>2</sup>
wysokość mieszkania		2,74 m



Kalter Nieruchomości Projekt 10 Sp. z o.o.  
ul. Augustowska 8 15-218 Białystok  
www.kalternieruchomosci.pl

Biurowiska Warszawa  
ul. Panska 98 lokal 102,  
00-834 Warszawa,  
T. 22 509 72 72, M. 731 808 316,  
E. warszawa@kalternieruchomosci.pl



Al. Jerozolimskie 99 lok.37  
02-001 Warszawa  
www.ps-architekci.pl  
biuro@ps-architekci.pl