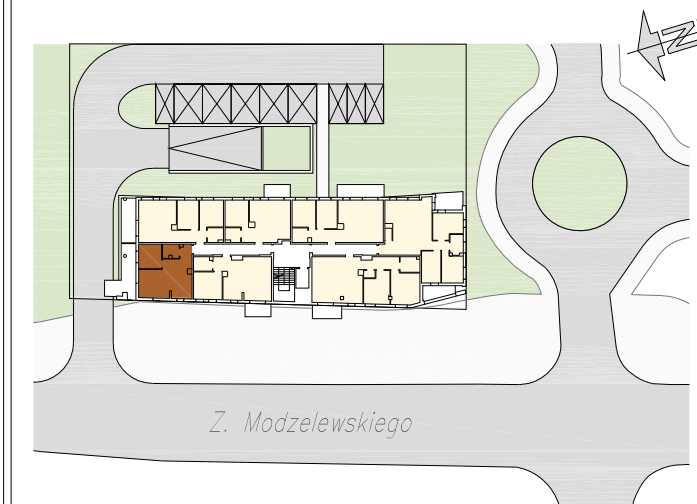


WEJŚCIE

# APARTAMENTY NAD POTOKIEM

BUDYNEK MIESZKALNO - USŁUGOWY  
przy ul. Modzelewskiego 24 w Warszawie



PIĘTRO	P	I	II	III	IV	V	VI	VII	VIII
MIESZKANIE NR	-	-	-	-	-	-	37	-	-

## ZESTAWIENIE POW. UŻYTKOWYCH POMIESZCZEŃ

NR	NAZWA POMIESZCZENIA	POW. [m <sup>2</sup> ]
1	PRZEDPOKÓJ	7,22 m <sup>2</sup>
2	POKÓJ Z ANEKSEM KUCHENNYM	24,09 m <sup>2</sup>
3	POKÓJ	9,15 m <sup>2</sup>
4	ŁAZIENKA	3,64 m <sup>2</sup>
<b>POW. UŻYTKOWA LOKALU</b>		<b>44,10 m<sup>2</sup></b>
5	POW. POD ŚCIANKAMI DZIAŁOWYMI	0,85 m <sup>2</sup>
<b>POW. WEWNĘTRZNA LOKALU</b>		<b>44,95 m<sup>2</sup></b>
6	BALKON	16,50 m <sup>2</sup>
wysokość mieszkania		2,68 m

NINEJSZA KARTA KATALOGOWA ZOSTAŁA OPRACOWANA NA PODSTAWIE PROJEKTU BUDOWLANEGO NIE STANOWI ONA WIERNEGO ODWZOROWANIA POWSTAŁEGO LOKALU MIESZKALNEGO. KARTY MAJĄ JEDYNIENIE SŁUżyć WSKAZANIU POŁOŻENIA PROJEKTOWANYCH POMIESZCZEŃ LOKALU WYRSOWANYCH NA PODSTAWIE PROJEKTU BUDOWLANEGO. W TOKU DALSZEGO PROJEKTOWANIA MOGĄ WYSTĄPIĆ NIEWIELKIE ZMIANY W STOSUNKU DO INFORMACJI ZAWARTYCH W KARCIE KATALOGOWEJ. NINEJSZA KARTA NIE STANOWI WIĄZĄCEGO OPISU PREZENTOWANEGO LOKALU. PROJEKT CHRONIONY PRAWEM AUTORSKIM. RYSUNEK NIE PRZEZNACZONY DO CEŁÓW WYKONAWCZYCH.

### UWAGA:

- PODANE WYMIARY SĄ WYMIARAMI W ŚWIETLE PIONOWYCH PRZEGRÓD (ŚCIAN) W STANIE SUROWYM (BEZ TYNKU). LOKALIZACJE PRZYBORÓW SANITARNYCH, OSPRZĘTU ELEKTRYCZNEGO ITP. PODANO ORIENTACYJNIE NA BAZIE PROJEKTU BUDOWLANEGO, W TRAKCIE REALIZACJI PRAC BUDOWLANYCH MOGĄ WYSTĄPIĆ NIEWIELKIE RÓŻNICE WYMIARÓW I USYTUOWANIA ELEMENTÓW. WYSOKOŚCI LICZONE OD POZIOMU DOCELOWO WYKONCZONEJ PODŁOGI.
- POWIERZCHNIA UŻYTKOWA LOKALU JEST OKREŚLONA NA PODSTAWIE ROZPORZĄDZENIA MINISTRA TRANSPORTU, BUDOWNICTWA I GOSPODARSTWA MORSKIEJ Z DN. 25.04.2012R. W SPRAWIE SZCZEGÓLNEGO ZAKRESU I FORMY PROJEKTU BUDOWLANEGO (DZ. U. Z 2012R., poz. 462); ZGODNIE Z ZASADAMI ZAWARTYMI W POLSKIEJ NORMIE PN-ISO 9836:1997. POWIERZCHNIA SPRZEDAŻOWA (WEWNĘTRZNA LOKALU) STANOWI SUMĘ POWIERZCHNI UŻYTKOWEJ LOKALU ORAZ POWIERZCHNI POD ŚCIANKAMI DZIAŁOWYMI Z MOŻLIWOŚCIĄ ZMIANY ARANŻACJI.
- PRZEDSTAWIONA NA RZUTACH ARANŻACJA MA CHARAKTER PRZYKŁADOWY. UMEBLOWANIE NIE STANOWI WYPOSAŻENIA NABYWANEGO LOKALU.

- obniżenia
- obrys powierzchni
- grzejnik płytowy
- grzejnik drabinkowy
- o pion kanalizacyjny
- o wentylacja wyciągowa
- ściana działowa z możliwością zmiany aranżacji
- ściana nierozbieralna



Kalter Nieruchomości Projekt 10 Sp. z o.o.  
ul. Augustowska 8 15-218 Białystok  
www.kalternieruchomosci.pl

Biurowo Warszawa  
ul. Panska 98 lokal 102,  
00-834 Warszawa,  
T. 22 509 72 72, M. 731 808 316,  
E. warszawa@kalternieruchomosci.pl



Al. Jerozolimskie 99 lok.37  
02-001 Warszawa  
www.ps-architekci.pl  
biuro@ps-architekci.pl