

WEJŚCIE

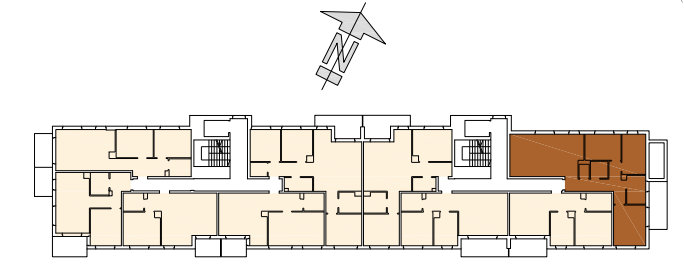
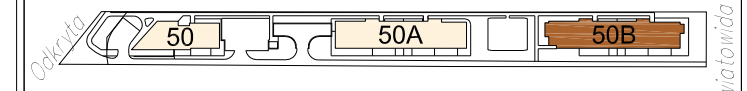
- UWAGA:
1. PODANE WYMIARY SĄ WYMIARAMI W ŚWIETLE PIONOWYCH PRZEGRÓD (ŚCIAN) W STANIE SUROWYM (BEZ TYNKU). LOKALIZACJE PRZYBORÓW SANITARNYCH, OSPRZĘTU ELEKTRYCZNEGO ITP. PODANO ORIENTACYJNIE NA BAZIE PROJEKTU BUDOWLANEGO, W TRAKCIE REALIZACJI PRAC BUDOWLANYCH MOGĄ WYSTĄPIĆ NIEWIELKIE RÓŻNICE WYMIARÓW I USYTUOWANIA ELEMENTÓW. WYSOKOŚCI LICZONE OD POZIOMU DOCELOWO WYKONCZONEJ PODŁOGI.
  2. POWIERZCHNIA UŻYTKOWA LOKALU JEST OKREŚLONA NA PODSTAWIE ROZPORZĄDZENIA MINISTRA TRANSPORTU, BUDOWNICTWA I GOSPODARKI MORSKIEJ Z DN. 25.04.2012R. W SPRAWIE SZCZEGÓLOWEGO ZAKRESU I FORMY PROJEKTU BUDOWLANEGO (DZ. U. Z 2012R., poz. 462); ZGODNIE Z ZASADAMI ZAWARTYMI W POLSKIEJ NORMIE PN-ISO 9836: 1997. POWIERZCHNIA SPRZEDAŻOWA (WEWNĘTRZNA LOKALU) STANOWI SUMĘ POWIERZCHNI UŻYTKOWEJ LOKALU ORAZ POWIERZCHNI POD ŚCIANKAMI DZIAŁOWYMI Z MOŻLIWOŚCIĄ ZMIANY ARANŻACJI.
  3. PRZEDSTAWIONA NA RZUTACH ARANŻACJA MA CHARAKTER PRZYKŁADOWY. UMEBLOWANIE NIE STANOWI WYPOSAŻENIA NABYWANEGO LOKALU.

- - - - - obniżenia
- - - - - obrys powierzchni
- sciana rozbieralna
- sciana nierozbieralna



# Odkryty ZAKĄTEK

BUDYNKI MIESZKALNO - USŁUGOWE  
przy ul. Odkrytej 50, 50A, 50B w Warszawie



|               |   |   |      |     |
|---------------|---|---|------|-----|
| PIĘTRO        | P | I | II   | III |
| MIESZKANIE NR | - | - | B/26 | -   |

### ZESTAWIENIE POW. UŻYTKOWYCH POMIESZCZEŃ

| NR                            | NAZWA POMIESZCZENIA       | POW. [m <sup>2</sup> ]     |
|-------------------------------|---------------------------|----------------------------|
| 1                             | PRZEDPOKÓJ                | 14,02 m <sup>2</sup>       |
| 2                             | POKÓJ Z ANEKSEM KUCHENNYM | 29,35 m <sup>2</sup>       |
| 3                             | POKÓJ                     | 9,76 m <sup>2</sup>        |
| 4                             | POKÓJ                     | 9,90 m <sup>2</sup>        |
| 5                             | ŁAZIENKA                  | 5,65 m <sup>2</sup>        |
| 6                             | POKÓJ                     | 13,43 m <sup>2</sup>       |
| 7                             | WC                        | 1,49 m <sup>2</sup>        |
| 8                             | GARDEROBA                 | 3,13 m <sup>2</sup>        |
| <b>POW. UŻYTKOWA LOKALU</b>   |                           | <b>86,73 m<sup>2</sup></b> |
| POW. POD ŚCIANKAMI DZIAŁOWYMI |                           | 2,45 m <sup>2</sup>        |
| <b>POW. WEWNĘTRZNA LOKALU</b> |                           | <b>89,18 m<sup>2</sup></b> |
| 9                             | BALKON                    | 9,04 m <sup>2</sup>        |

NINIEJSZA KARTA KATALOGOWA ZOSTAŁA OPRACOWANA NA PODSTAWIE PROJEKTU BUDOWLANEGO NIE STANOWI ONA WIERNEGO ODWZOROWANIA POWSTAŁEGO LOKALU MIESZKALNEGO KARTY MAJĄ JEDYNIENIE SŁUżyć WSKAZANIU POŁOŻENIA PROJEKTOWANYCH POMIESZCZEŃ LOKALU WRYLOWANYCH NA PODSTAWIE PROJEKTU BUDOWLANEGO. W TOKU DALSZEGO PROJEKTOWANIA MOGĄ WYSTĄPIĆ NIEWIELKIE ZMIANY W STOSUNKU DO INFORMACJI ZAWARTYCH W KARCIE KATALOGOWEJ. NINIEJSZA KARTA NIE STANOWI WIĄŻĄCEGO OPISU PREZENTOWANEGO LOKALU. PROJEKT CHRONIONY PRAWEM AUTORSKIM. RYSUNEK NIE PRZEZNACZONY DO CEŁÓW WYKONAWCZYCH.



Kalter Nieruchomości Projekt 15 Sp. z o.o.  
ul. Augustowska 8 15-218 Białystok  
www.kalternieruchomosci.pl

Biurowo sprzedazy Warszawa  
ul. Pańska 98 lokal 106,  
00-834 Warszawa,  
T. 22 509 72 72, M. 731 808 316,  
E. warszawa@kalternieruchomosci.pl



ul. Kłopotowskiego 11/11  
03-718 Warszawa  
www.ps-architekci.pl  
biuro@ps-architekci.pl