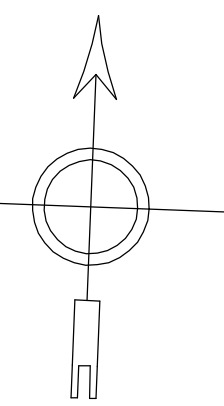
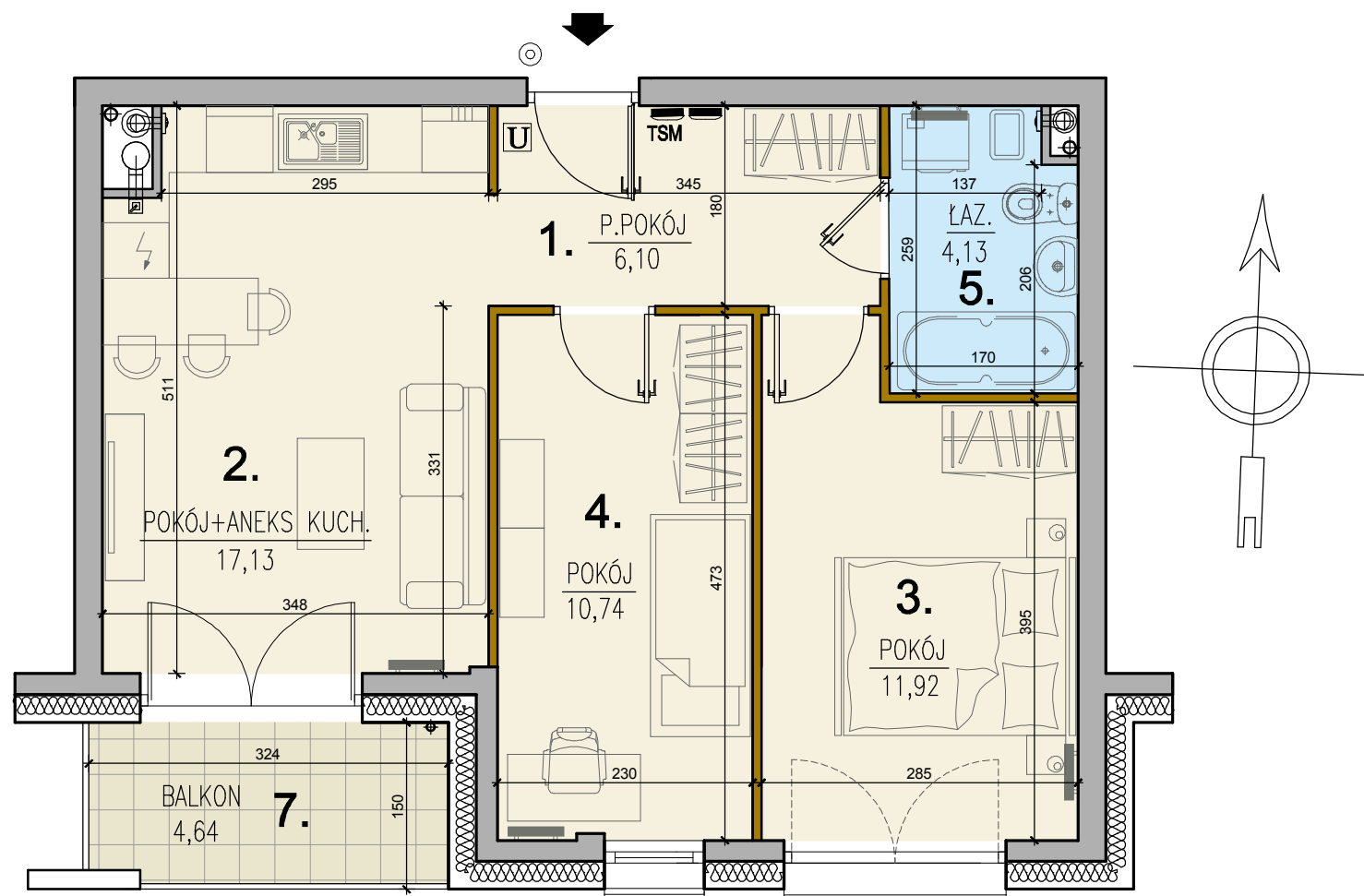
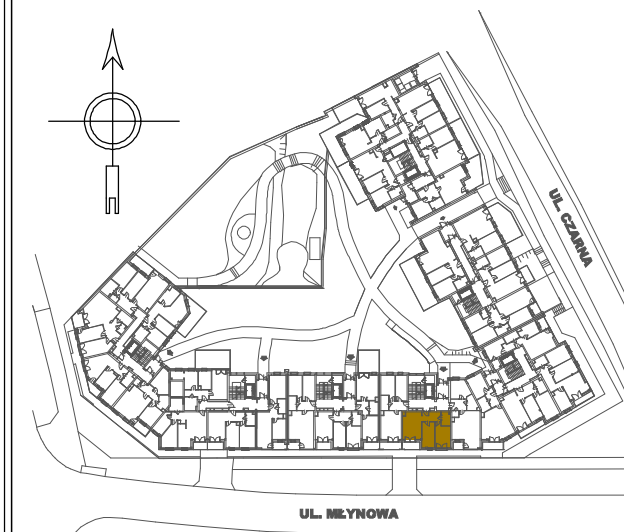




MOJA MŁYNOWA

BUDYNEK MIESZKALNO - USŁUGOWY
PRZY UL. MŁYNOWEJ I UL. CZARNEJ
W BIAŁYMSTOKU



| PIĘTRO | PARTER | PIĘTRO I | PIĘTRO II | PIĘTRO III |
|---------------|-------------|------------|-----------|------------|
| MIESZKANIE NR | - | 115 | - | - |
| PIĘTRO | PIĘTRO IV | PIĘTRO V | PIĘTRO VI | PIĘTRO VII |
| MIESZKANIE NR | - | - | - | - |
| PIĘTRO | PIĘTRO VIII | | | |
| MIESZKANIE NR | - | | | |

ZESTAWIENIE POW. UŻYTKOWYCH POMIESZCZEŃ

| NR | NAZWA POMIESZCZENIA | POW. [m ²] |
|----|------------------------|------------------------|
| 1 | PRZEDPOKÓJ | 6,10 m ² |
| 2 | POKÓJ + ANEKS KUCHENNY | 17,13 m ² |
| 3 | POKÓJ | 11,92 m ² |
| 4 | POKÓJ | 10,74 m ² |
| 5 | ŁAZIENKA | 4,13 m ² |

POW. UŻYTKOWA LOKALU 50,02m²

| | | |
|---|---------------------------------------|---------------------|
| 6 | POWIERZCHNIA POD ŚCIANKAMI DZIAŁOWYMI | 1,77 m ² |
|---|---------------------------------------|---------------------|

POW. WEWNĘTRZNA LOKALU 51,79 m²

| | | |
|---|--------|---------------------|
| 7 | BALKON | 4,64 m ² |
|---|--------|---------------------|

NINIEJSZA KARTA KATALOGOWA ZOSTAŁA OPRACOWANA NA PODSTAWIE PROJEKTU BUDOWLANEGO. NIE STANOWI ONA WIERNIEGO ODWZOROWANIA POWSTAŁEGO LOKALU MIESZKALNEGO. KARTY MAJĄ JEDYNE SŁUŻYĆ WSKAZANIU POŁOŻENIA PROJEKTOWANYCH POMIESZCZEŃ LOKALU, WRYSOWANYCH NA PODSTAWIE PROJEKTU BUDOWLANEGO. W TOKU DAJSZEGO PROJEKTOWANIA MOGĄ WYSTĄPIĆ NIEWIELKIE ZMIANY W STOSUNKU DO INFORMACJI ZAWARTYCH W KARCIE KATALOGOWEJ. NINIEJSZA KARTA NIE STANOWI WIĄŻĄCEGO OPISU PREZENTOWANEGO LOKALU. PROJEKT CHRONIONY PRAWEM AUTORSKIM. RYSUNEK NIE PRZEZNACZONY DO CELÓW WYKONAWCZYCH

AKB ARCHITEKCI

UWAGA:

- WYMIARY POMIESZCZEŃ, LOKALIZACJĘ PRZYBORÓW SANITARNYCH, ROZMIESZCZENIE PUNKTÓW OŚWIETLENIOWYCH I.TP. PODANO ZGODNIE Z PROJEKTEM BUDOWLANYM. MOGĄ WYSTĄPIĆ NIEWIELKIE RÓŻNICE WYMIARÓW I USYTUOWANIA ELEMENTÓW POWSTAŁE W TRAKCIE REALIZACJI PRAC BUDOWLANYCH. PODANE WYMIARY SĄ WYMIARAMI W ŚWIETLE PIONOWYCH PRZEGRÓD (ŚCIAN) W STANIE SUROWYM.
- POWIERZCHNIA UŻYTKOWA LOKALU JEST OKREŚLONA NA PODSTAWIE ROZPORZĄDZENIA MINISTRA TRANSPORTU, BUDOWNICTWA I GOSPODARSTWA MORSKIEGO Z DN. 25.04.2014R. W SPRAWIE SZCZEGÓŁOWEGO ZAKRESU I FORMY PROJEKTU BUDOWLANEGO (DZ. U. Z 2012R. poz. 462); ZGODNIE Z ZASADAMI ZAWARTYMI W POLSKIEJ NORMIE PN-ISO 9836: 1997, T.J.: POWIERZCHNIA UŻYTKOWA LOKALU JEST OBLICZANA W METRACH KWADRATOWYCH Z DOKŁADNOŚCIĄ DO DWÓCH MIEJSC PO PRZECINKU, DLA WYMIARÓW LOKALU W STANIE WYKOŃCZONYM, NA POZIOME PODŁOGI, NIE LICZĄC LISTEW PRZYPODŁOGOWYCH, PROGÓW I.TP. DO POWIERZCHNI UŻYTKOWEJ LOKALU NIE WLICZA SIĘ POWIERZCHNI ELEMENTÓW NADAJĄCYCH SIĘ DO DEMONTAŻU (RURY, KANAŁY, ŚCIANKI DZIAŁOWE), NIE SĄ WLICZANE POWIERZCHNIE OTWORÓW NA DRZWI I OKNA ORAZ NISZE W ELEMENTACH ZAMYKAJĄCYCH.
- PRZEDSTAWIONA NA RZUCIE ARANŻACJA MA CHARAKTER PRZYKŁADOWY. UMEBLOWANIE NIE STANOWI WYPOSAŻENIA NABYWANEGO LOKALU.

LEGENDA

- TABLICA ELEKTRYCZNA MIESZKANIOWA
- TELETECHNICZNA SZAFKA MIESZKANIOWA
- UNIFON DOMOFONU W MIESZKANIU
- PRZYCISK DZWONKA
- ŚCIANA Z MOŻLIWOŚCIĄ ROZBIÓRKI
- ŚCIANY NIEROZBIERALNE
- GRZEJNIK C.O.
- PION KANALIZACYJNY
- PION WENTYLACYJNY