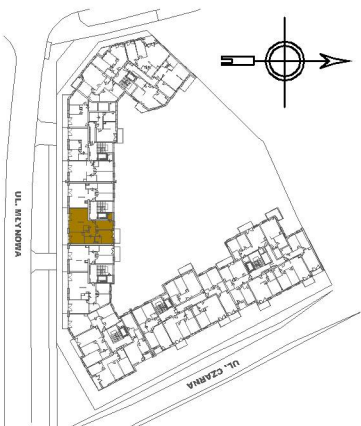




MOJA MŁYNOWA

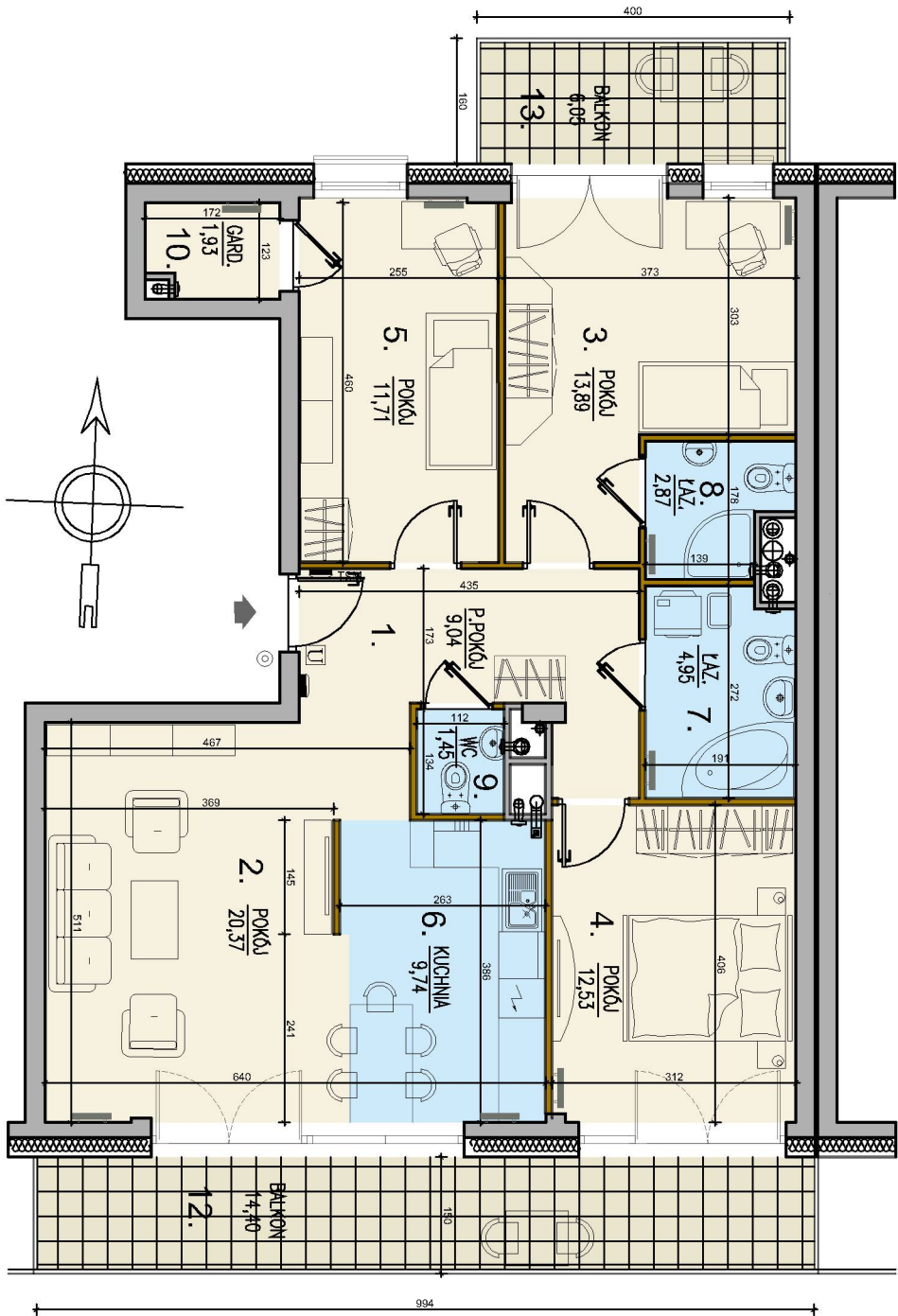
BUDYNEK MIESZKALNO - USŁUGOWY
PRZY UL. MŁYNOWEJ I UL. CZARNEJ
W BIAŁYMSTOKU



PIĘTRO	PAJTER	PIĘTRO I	PIĘTRO II	PIĘTRO III
MIESZKANIE NR	-	-	-	-
PIĘTRO	PIĘTRO IV	PIĘTRO V	PIĘTRO VI	PIĘTRO VII
MIESZKANIE NR	-	-	148	-
PIĘTRO	PIĘTRO VIII			
MIESZKANIE NR	-			

ZESTAWIENIE POW. UŻYTKOWYCH POMIESZCZEŃ	
NR	NAZWA POMIESZCZENIA
1	PRZEDPOKÓJ
2	POKÓJ
3	POKÓJ
4	POKÓJ
5	POKÓJ
6	KUCHNIA
7	ŁAZIENKA
8	ŁAZIENKA
9	WC
10	GARDEROBA
POW. UŻYTKOWA LOKALU 88,48m ²	
POW. POWIERZCHNIA POD ŚCIANKAMI DZIAŁOWYMI 3,01 m ²	
11	POWIERZCHNIA POD ŚCIANKAMI DZIAŁOWYMI
12	POW. WEWNĘTRZNA LOKALU 91,49 m ²
13	BALKON

WNIOSZCZKA KONTROLI KRAJOWA, ZOSTAŁA ODMÓWIŁA NA PODSTAWIE ARTYKUŁU 160 PARAGRAFU 1 KRAJOWEGO PRAWA WYKONAWCZEGO O WYKONANIU PRAC BUDOWLANYCH. WNIOSZCZKA KONTROLI KRAJOWA, ZOSTAŁA ODMÓWIŁA NA PODSTAWIE ARTYKUŁU 160 PARAGRAFU 1 KRAJOWEGO PRAWA WYKONAWCZEGO O WYKONANIU PRAC BUDOWLANYCH. WNIOSZCZKA KONTROLI KRAJOWA, ZOSTAŁA ODMÓWIŁA NA PODSTAWIE ARTYKUŁU 160 PARAGRAFU 1 KRAJOWEGO PRAWA WYKONAWCZEGO O WYKONANIU PRAC BUDOWLANYCH. WNIOSZCZKA KONTROLI KRAJOWA, ZOSTAŁA ODMÓWIŁA NA PODSTAWIE ARTYKUŁU 160 PARAGRAFU 1 KRAJOWEGO PRAWA WYKONAWCZEGO O WYKONANIU PRAC BUDOWLANYCH.



LEGENDA

- ŚCIANA Z ŁAZIENKOSĄ ROZDZIAŁKĄ
- ŚCIANA NIEIZOLOWANA
- TABLICA ELEKTRYCZNA MIESZKANOWA
- TELETECHNICZNA SZAFKA MIESZKANOWA
- UJĘCIE DO KUCHNI W MIESZKANIE
- PRZYSTĘP DO KUCHNI
- POW. KAWALERYJSKI
- POW. METEOROLOGICZNY

- WNIOSZCZKA KONTROLI KRAJOWA, ZOSTAŁA ODMÓWIŁA NA PODSTAWIE ARTYKUŁU 160 PARAGRAFU 1 KRAJOWEGO PRAWA WYKONAWCZEGO O WYKONANIU PRAC BUDOWLANYCH. WNIOSZCZKA KONTROLI KRAJOWA, ZOSTAŁA ODMÓWIŁA NA PODSTAWIE ARTYKUŁU 160 PARAGRAFU 1 KRAJOWEGO PRAWA WYKONAWCZEGO O WYKONANIU PRAC BUDOWLANYCH. WNIOSZCZKA KONTROLI KRAJOWA, ZOSTAŁA ODMÓWIŁA NA PODSTAWIE ARTYKUŁU 160 PARAGRAFU 1 KRAJOWEGO PRAWA WYKONAWCZEGO O WYKONANIU PRAC BUDOWLANYCH. WNIOSZCZKA KONTROLI KRAJOWA, ZOSTAŁA ODMÓWIŁA NA PODSTAWIE ARTYKUŁU 160 PARAGRAFU 1 KRAJOWEGO PRAWA WYKONAWCZEGO O WYKONANIU PRAC BUDOWLANYCH.
- WNIOSZCZKA KONTROLI KRAJOWA, ZOSTAŁA ODMÓWIŁA NA PODSTAWIE ARTYKUŁU 160 PARAGRAFU 1 KRAJOWEGO PRAWA WYKONAWCZEGO O WYKONANIU PRAC BUDOWLANYCH. WNIOSZCZKA KONTROLI KRAJOWA, ZOSTAŁA ODMÓWIŁA NA PODSTAWIE ARTYKUŁU 160 PARAGRAFU 1 KRAJOWEGO PRAWA WYKONAWCZEGO O WYKONANIU PRAC BUDOWLANYCH. WNIOSZCZKA KONTROLI KRAJOWA, ZOSTAŁA ODMÓWIŁA NA PODSTAWIE ARTYKUŁU 160 PARAGRAFU 1 KRAJOWEGO PRAWA WYKONAWCZEGO O WYKONANIU PRAC BUDOWLANYCH. WNIOSZCZKA KONTROLI KRAJOWA, ZOSTAŁA ODMÓWIŁA NA PODSTAWIE ARTYKUŁU 160 PARAGRAFU 1 KRAJOWEGO PRAWA WYKONAWCZEGO O WYKONANIU PRAC BUDOWLANYCH.
- WNIOSZCZKA KONTROLI KRAJOWA, ZOSTAŁA ODMÓWIŁA NA PODSTAWIE ARTYKUŁU 160 PARAGRAFU 1 KRAJOWEGO PRAWA WYKONAWCZEGO O WYKONANIU PRAC BUDOWLANYCH. WNIOSZCZKA KONTROLI KRAJOWA, ZOSTAŁA ODMÓWIŁA NA PODSTAWIE ARTYKUŁU 160 PARAGRAFU 1 KRAJOWEGO PRAWA WYKONAWCZEGO O WYKONANIU PRAC BUDOWLANYCH. WNIOSZCZKA KONTROLI KRAJOWA, ZOSTAŁA ODMÓWIŁA NA PODSTAWIE ARTYKUŁU 160 PARAGRAFU 1 KRAJOWEGO PRAWA WYKONAWCZEGO O WYKONANIU PRAC BUDOWLANYCH. WNIOSZCZKA KONTROLI KRAJOWA, ZOSTAŁA ODMÓWIŁA NA PODSTAWIE ARTYKUŁU 160 PARAGRAFU 1 KRAJOWEGO PRAWA WYKONAWCZEGO O WYKONANIU PRAC BUDOWLANYCH.