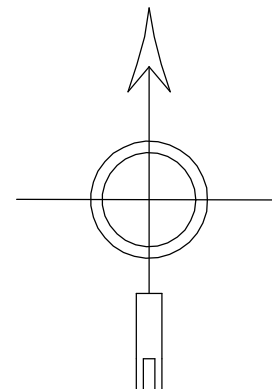
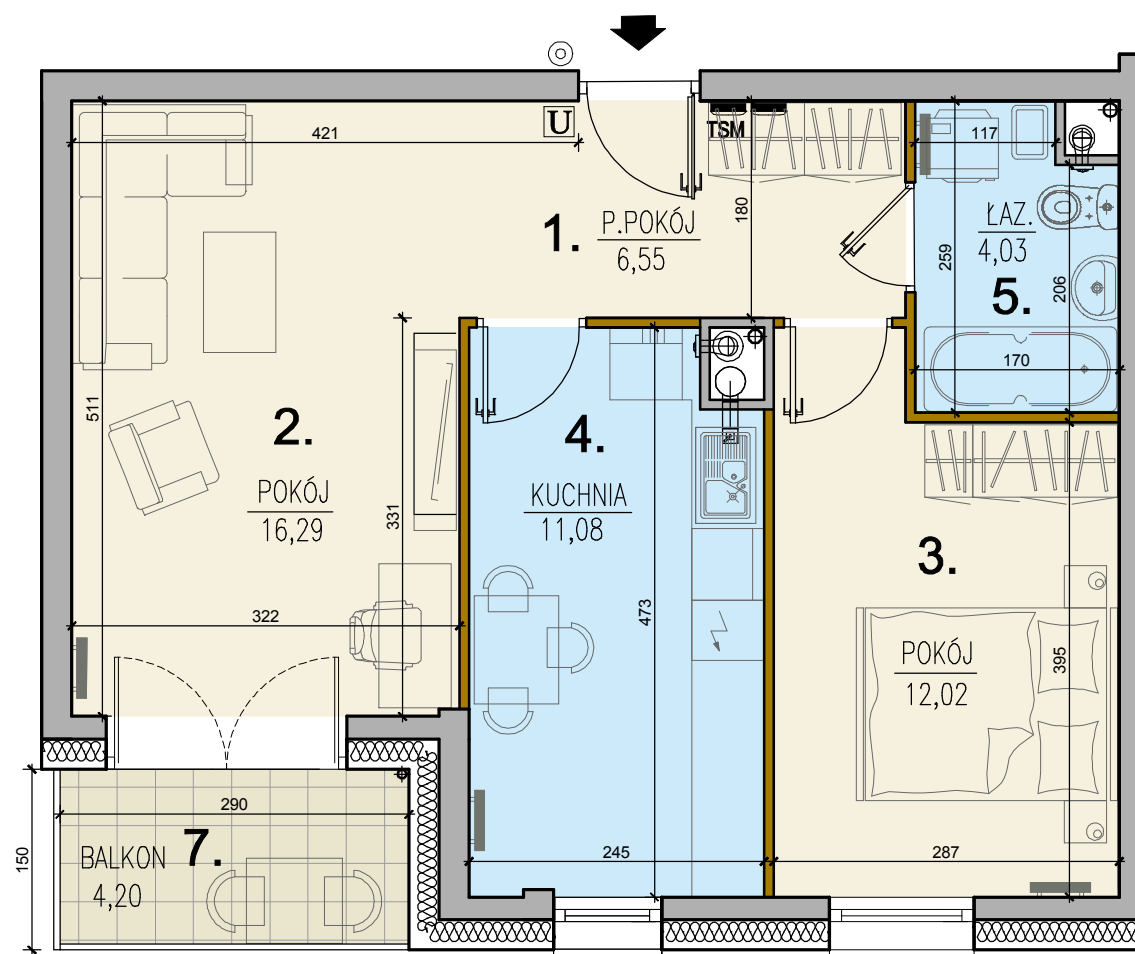
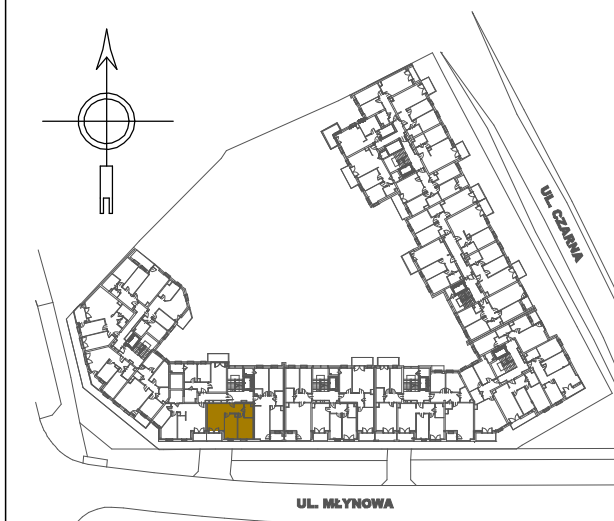




MOJA MŁYNOWA

BUDYNEK MIESZKALNO - USŁUGOWY  
PRZY UL. MŁYNOWEJ I UL. CZARNEJ  
W BIAŁYMSTOKU



- UWAGA:
- WYMIARY POMIESZCZEŃ, LOKALIZACJĘ PRZYBORÓW SANITARNYCH, ROZMIESZCZENIE PUNKTÓW OŚWIETLENIOWYCH ITP. PODANO ZGODNIE Z PROJEKTEM BUDOWLANYM. MOGĄ WYSTĄPIĆ NIEWIELKIE RÓŻNICE WYMIARÓW I USYTUOWANIA ELEMENTÓW POWSTAŁE W TRAKCIE REALIZACJI PRAC BUDOWLANYCH. PODANE WYMIARY SĄ WYMIARAMI W ŚWIETLE PIONOWYCH PRZEGRÓD (ŚCIAN) W STANIE SUROWYM.
  - POWIERZCHNIA UŻYTKOWA LOKALU JEST OKREŚLONA NA PODSTAWIE ROZPORZĄDZENIA MINISTRA TRANSPORTU, BUDOWNICTWA I GOSPODARKI MORSKIEJ Z DN. 25.04.2014R. W SPRAWIE SZCZEGÓŁOWEGO ZAKRESU I FORMY PROJEKTU BUDOWLANEGO (DZ. U. Z 2012R. POZ. 462); ZGODNIE Z ZASADAMI ZAWARTYMI W POLSKIEJ NORMIE PN-ISO 9836: 1997, T.J.: POWIERZCHNIA UŻYTKOWA LOKALU JEST OBLICZANA W METRACH KWADRATOWYCH Z DOKŁADNOŚCIĄ DO DWÓCH MIEJSC PO PRZECINKU, DLA WYMIARÓW LOKALU W STANIE WYKOŃCZONYM, NA POZIOME PODŁOGI, NIE LICZĄC LISTEW PRZYPODŁOGOWYCH, PROGÓW ITP. DO POWIERZCHNI UŻYTKOWEJ LOKALU NIE WLICZA SIĘ POWIERZCHNI ELEMENTÓW NADAJĄCYCH SIĘ DO DEMONTAŻU (RURY, KANAŁY, ŚCIANKI DZIAŁOWE), NIE SĄ WLICZANE POWIERZCHNIE OTWORÓW NA DRZWI I OKNA ORAZ NISZE W ELEMENTACH ZAMYKAJĄCYCH.
  - PRZEDSTAWIONA NA RZUCIE ARANŻACJA MA CHARAKTER PRZYKŁADOWY. UMEBLOWANIE NIE STANOWI WYPOSAŻENIA NABYWANEGO LOKALU.

### LEGENDA

- |  |                                    |  |                                |
|--|------------------------------------|--|--------------------------------|
|  | TABLICA ELEKTRYCZNA MIESZKANIOWA   |  | ŚCIANA Z MOŻLIWOŚCIĄ ROZBIÓRKI |
|  | TELETECHNICZNA SZAFKA MIESZKANIOWA |  | ŚCIANY NIEROZBIERALNE          |
|  | UNIFON DOMOFONU W MIESZKANIU       |  | GRZEJNIK C.O.                  |
|  | PRZYCIŚC DZWONKA                   |  | PION KANALIZACYJNY             |
|  |                                    |  | PION WENTYLACYJNY              |

PIĘTRO	PARTER	PIĘTRO I	PIĘTRO II	PIĘTRO III
MIESZKANIE NR	-	-	-	<b>161</b>
PIĘTRO	PIĘTRO IV	PIĘTRO V	PIĘTRO VI	PIĘTRO VII
MIESZKANIE NR	-	-	-	-
PIĘTRO	PIĘTRO VIII			
MIESZKANIE NR	-			

### ZESTAWIENIE POW. UŻYTKOWYCH POMIESZCZEŃ

NR	NAZWA POMIESZCZENIA	POW. [m <sup>2</sup> ]
1	PRZEDPOKÓJ	6,55 m <sup>2</sup>
2	POKÓJ	16,29 m <sup>2</sup>
3	POKÓJ	12,02 m <sup>2</sup>
4	KUCHNIA	11,08 m <sup>2</sup>
5	ŁAZIENKA	4,03 m <sup>2</sup>

### POW. UŻYTKOWA LOKALU 49,97m<sup>2</sup>

6	POWIERZCHNIA POD ŚCIANKAMI DZIAŁOWYMI	1,51 m <sup>2</sup>
---	---------------------------------------	---------------------

### POW. WEWNĘTRZNA LOKALU 51,48m<sup>2</sup>

7	BALKON	4,20 m <sup>2</sup>
---	--------	---------------------

NINIEJSZA KARTA KATALOGOWA ZOSTAŁA OPRACOWANA NA PODSTAWIE PROJEKTU BUDOWLANEGO. NIE STANOWI ONA WIERNIEGO ODWZOROWANIA POWSTAŁEGO LOKALU MIESZKALNEGO. KARTY MAJĄ JEDYNIĘ SŁUżyć WSKAZANIU POŁOŻENIA PROJEKTOWANYCH POMIESZCZEŃ LOKALU, WRYSOWANYCH NA PODSTAWIE PROJEKTU BUDOWLANEGO. W TOKU DALESZEGO PROJEKTOWANIA MOGĄ WYSTĄPIĆ NIEWIELKIE ZMIANY W STOSUNKU DO INFORMACJI ZAWARTYCH W KARCIE KATALOGOWEJ. NINIEJSZA KARTA NIE STANOWI WIĄZĄCEGO OPISU PREZENTOWANEGO LOKALU. PROJEKT CHRONIONY PRAWEM AUTORSKIM. RYSUNEK NIE PRZEZNACZONY DO CELÓW WYKONAWCZYCH

AKB ARCHITEKCI