

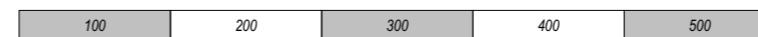
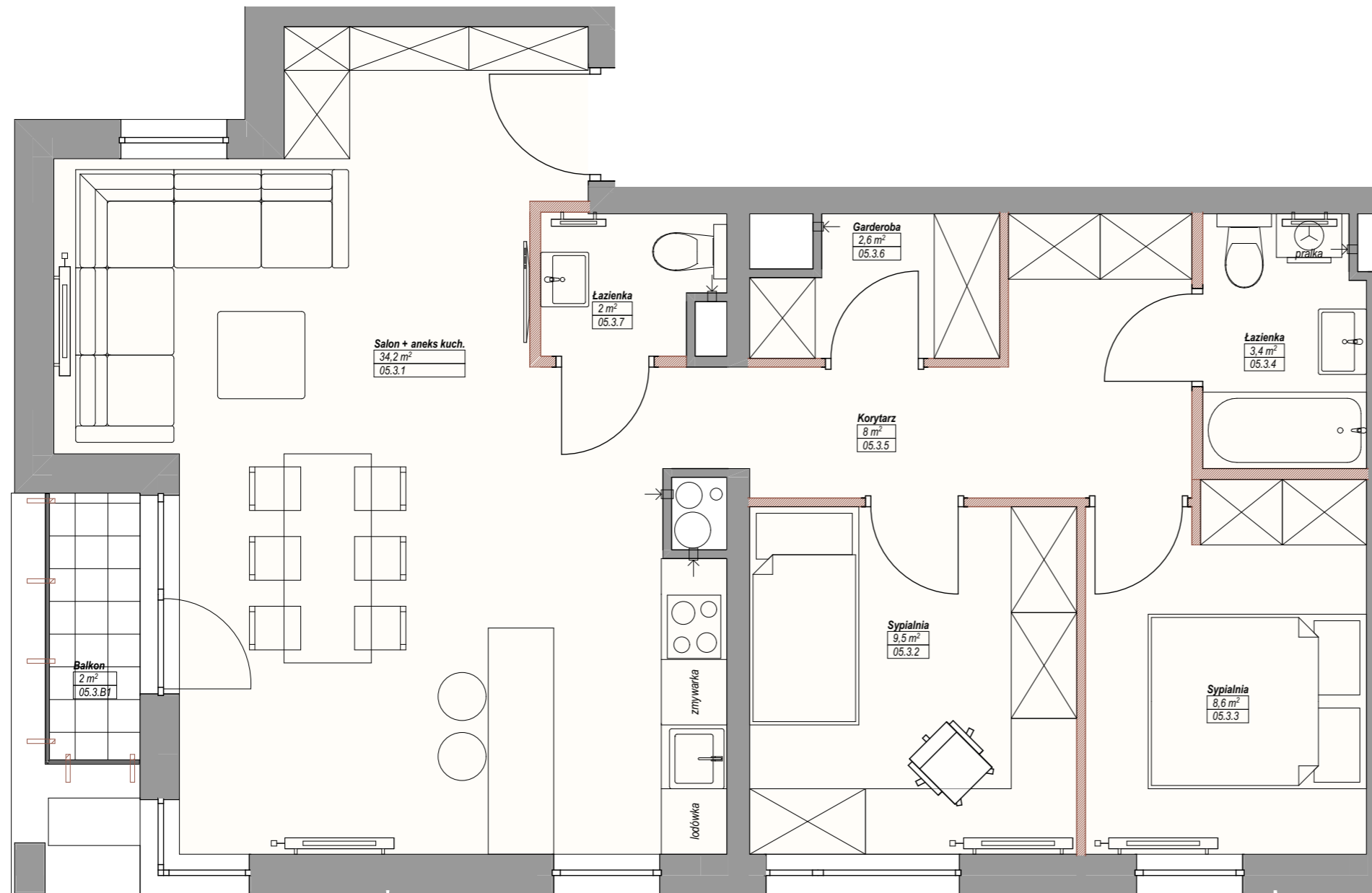
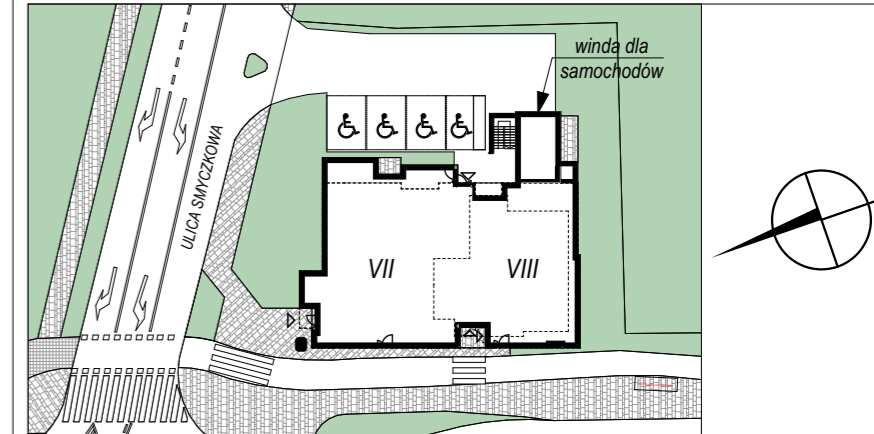
BUDYNEK MIESZKALNY
WIELORODZINNY
Z GARAŻEM PODZIEMNYM
PRZY ULICY SMYCZKOWEJ 21
W WARSZAWIE



SMYCZKOWA 21



KALTER NIERUCHOMOŚCI PROJEKT 11 Sp. z o.o.
15-218 Białystok, ul. Augustowska 8
Biuro sprzedaży w Warszawie
ul. Pańska 98 lok. 102
tel. 22 509 72 72 / tel.kom. 539 975 771
e-mail: warszawa@kalternieruchomosci.pl
www.kalternieruchomosci.pl



numer mieszkania

M23

piętro

V

Numer strefy	Nazwa strefy	Powierzchnia	Powierzchnia wew. lokalu
05.3.1	Salon + aneks kuch.	34,2	Powierzchnia 70,0
05.3.2	Sypialnia	9,5	
05.3.3	Sypialnia	8,6	Balkon
05.3.4	Łazienka	3,4	Powierzchnia 2,0
05.3.5	Korytarz	8,0	
05.3.6	Garderoba	2,6	Powierzchnia pod ściankami działowymi 1,7m²
05.3.7	Łazienka	2,0	
		68,3 m²	

Niniejsza karta katalogowa została opracowana na podstawie projektu budowlanego nie stanowi ona wiernego odwzorowania powstałego lokalu mieszkalnego. Karty mają jedynie służyć wskazaniu położenia projektowanych pomieszczeń lokalu rysowanych na podstawie projektu budowlanego. W toku dalszego projektowania mogą wystąpić niewielkie zmiany w stosunku do informacji zawartych w karcie katalogowej. Niniejsza karta nie stanowi wiążącego opisu prezentowanego lokalu. Projekt chroniony prawem autorskim. Rysunek nieprzeznaczony do celów wykonawczych.

Podane wymiary są wymiarami w świetle pionowych przegród (ścian) w stanie surowym (bez tynku). Lokalizację przyborów sanitarnych, osprzętu elektrycznego itp. Podano orientacyjnie na bazie projektu budowlanego. W trakcie realizacji prac budowlanych mogą nastąpić niewielkie różnice wymiarów i usytuowania elementów. Powierzchnia użytkowa lokalu jest określona na podstawie rozporządzenia ministra transportu, budownictwa i gospodarki morskiej z dn. 25.04.2012r. w sprawie szczegółowego zakresu i formy projektu budowlanego (Dz.U. z 2012r. poz.462) zgodnie z zasadami zawartymi w Polskiej Normie PN-ISO 9836:1997. Powierzchnia sprzedażowa (wewnętrzna lokalu) stanowi sumę powierzchni użytkowej lokalu oraz powierzchni pod ściankami działowymi z możliwością zmiany aranżacji. Przedstawiona na rzutach aranżacja ma charakter przykładowy. Umeblowanie nie stanowi wyposażenia nabywanego lokalu.

