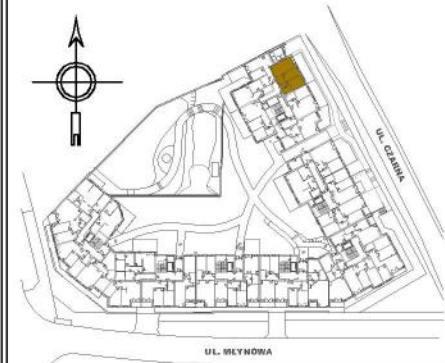




MOJA MŁYNOWA

BUDYNEK MIESZKALNO - USŁUGOWY
PRZY UL. MŁYNOWEJ I UL. CZARNEJ
W BIAŁYMSTOKU



| | | | | |
|---------------|-------------|----------|-----------|------------|
| PIĘTRO | PARTER | PIĘTRO I | PIĘTRO II | PIĘTRO III |
| MIESZKANIE NR | - | 4 | - | - |
| PIĘTRO | PIĘTRO IV | PIĘTRO V | PIĘTRO VI | PIĘTRO VII |
| MIESZKANIE NR | - | - | - | - |
| PIĘTRO | PIĘTRO VIII | | | |
| MIESZKANIE NR | - | | | |

ZESTAWIENIE POW. UŻYTKOWYCH POMIESZCZEŃ

| NR | NAZWA POMIESZCZENIA | POW. [m ²] |
|----|---------------------|------------------------|
| 1 | PRZEDPOKÓJ | 6,10 m ² |
| 2 | POKÓJ | 19,64 m ² |
| 3 | POKÓJ | 10,12 m ² |
| 4 | POKÓJ | 11,15 m ² |
| 5 | ŁAZIENKA | 4,03 m ² |
| 6 | KUCHNIA + JADALNIA | 12,61 m ² |

POW. UŻYTKOWA LOKALU 63,65m²

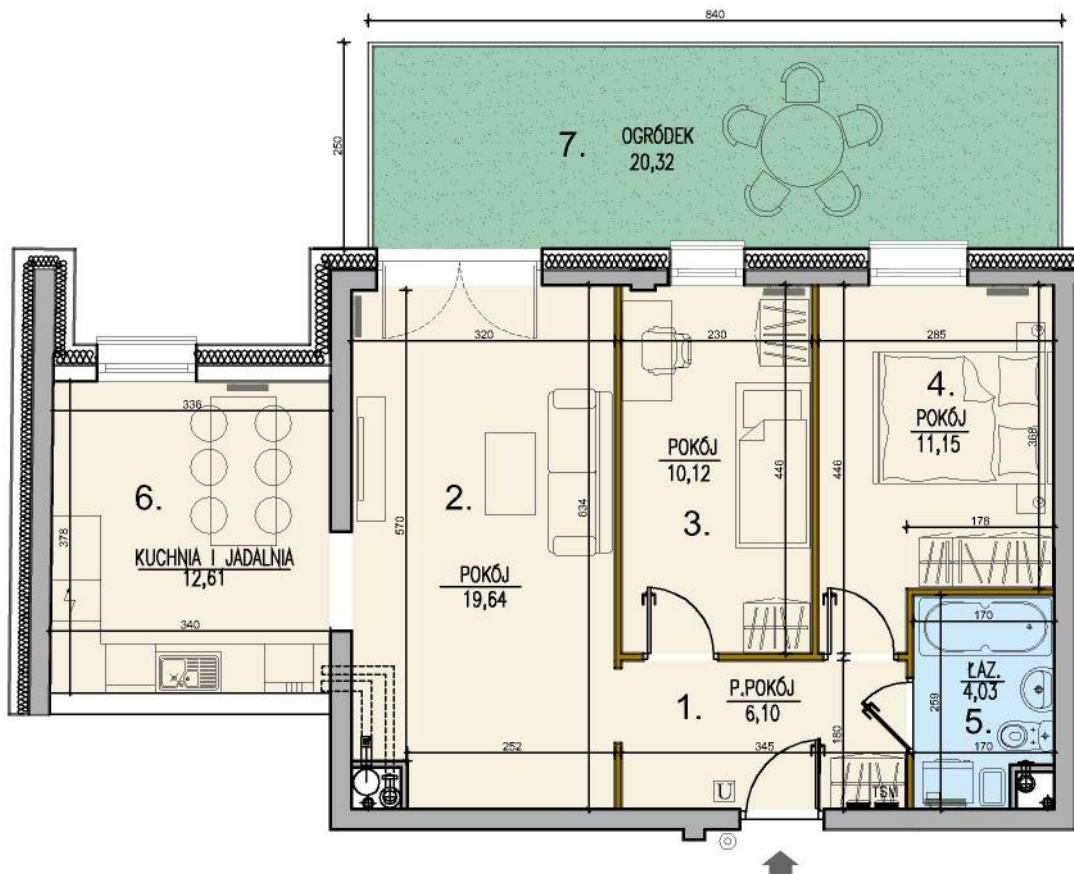
6 POWIERZCHNIA POD ŚCIANKAMI DZIAŁOWYMI 2,20 m²

POW. WEWNĘTRZNA LOKALU 65,85 m²

7 OGRÓDEK 20,32 m²

NINIEJSZA KARTA KATALOGOWA ZOSTAŁA OPINIOWANA NA PODSTAWIE PROJEKTU BUDOWLANSKIEGO. NIE STANOWI ONA WIERNEGO ODWZROKOWANIA POWSTALEGO LOKALU MIESZKALNEGO. KARTY MAJĄ JEDYNE SŁUŻYĆ WSKAZANIU POŁOŻENIA PROJEKTOWANYCH POMIESZCZEŃ LOKALU. WYKONYWANYCH NA PODSTAWIE PROJEKTU BUDOWLANSKIEGO. W TOKU DALSZEGO PROJEKTOWANIA MOGA WYSTĄPIĆ NIEWELKE ZMIANY W ŚRODKU DO INFORMACJI ZAWARTYCH W KARCIE KATALOGOWEJ. NINIEJSZA KARTA NIE STANOWI WIĄŻĄCEGO OBRUBI PREZENTOWANEGO LOKALU. PROJEKT CHRONIŁY PRAWEM AUTORSKIM. RYSUNEK NIE PRZEZNACZONY DO CEŁÓW WYKONAWCZYCH.

AKB ARCHITEKCI



UWAGA:

- WYMIARY POMIESZCZEŃ, LOKALIZACJE PRZYBÓRÓW SANITARNYCH, ROZMIESZCZENIE PUNKTÓW OŚWIETLENIOWYCH ITP. PODANO ZGODNIE Z PROJEKTEM BUDOWLANYM. MOGA WYSTĄPIĆ NIEWELKE RÓŻNICE WYMIARÓW I UŁOŻENIA ELEMENTÓW POWSTAŁE W TRAKCIE REALIZACJI PRAC BUDOWLANYCH. PODANE WYMIARY SA WYMIARAMI W ŚWIELE PRONIKNYCH PRZEGRÓD (ŚCIANY) W STANIE SUROWYM.
- POWIERZCHNIA UŻYTKOWA LOKALU JEST OKREŚLONA NA PODSTAWIE ROZPORZĄDZENIA MINISTRA TRANSPORTU, BUDOWNICTWA I GOSPODARSTWA MORSKIEGO Z DN. 25.04.2014R. W SPRAWIE SZCZEGÓLNEGO ZAKRESU I FORMY PROJEKTU BUDOWLANSKIEGO (DZ. UZ. Z 2015R. OPP. 483). ZGODNIE Z ZASADAMI KARTY WYKONAWCZYCH POLSKIEJ NORMIE PN-ISO 9836:1997, T.J.: POWIERZCHNIA UŻYTKOWA LOKALU JEST OBLICZANA W METRACH KWADRATOWYCH Z DOKŁADNOŚCIĄ DO DWÓCH MIEJSC PO PRZECINKU, DLA WYMIARÓW LOKALU W STANIE WYKONOWANIA NA PODŁOŻE PODŁOGI, NIE LICZĄC LISTEW PRZYPODŁOGOWYCH, PRÓGÓW ITP. DO POMIARU UŻYTKOWEJ LOKALU NIE WYLICZA SIĘ POWIERZCHNI ELEMENTÓW NADAJĄCYCH SIĘ DO DEMONTAŻU (RURY, KANAŁY, ŚCIANKI DZIAŁOWE) NIE SA WYLICZANE POWIERZCHNIE OTWORÓW NA DRZWIACH I OKNAH ORAZ NISZE W ELEMENTACH ZAMYKAJĄCYCH.
- PRZEDSTAWIONA NA RZUCIE ARANŻACJA MA CHARAKTER PRZYKŁADOWY. UMIEBLOWANIE NIE STANOWI WYKONANIE NABYWANEGO LOKALU.

LEGENDA

- TABLICA ELEKTRYCZNA MIESZKANIOWA
- TSM TELETECHNICZNA SZAFKA MIESZKANIOWA
- U UNIFON DŹWIĘKOWY W MIESZKANIU
- PRZYDYSK DŹWIĘKOWA
- ŚCIANA Z MOŻLIWOŚCIĄ ROZBIÓRKI
- ŚCIANY NIEROZBIERALNE
- GRZEJNIK C.O.
- PION KANALIZACYJNY
- PION WENTYLACYJNY