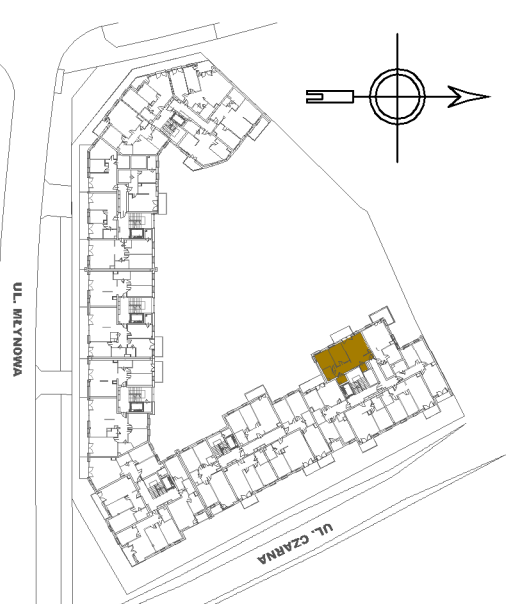




MOJA MŁYNOWA

BUDYNEK MIESZKALNO - USŁUGOWY
PRZY UL. MŁYNOWEJ I UL. CZARNEJ
W BIAŁYMSTOKU

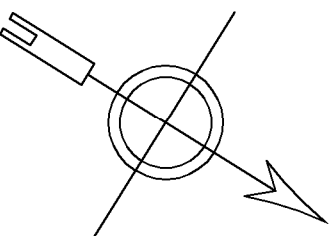
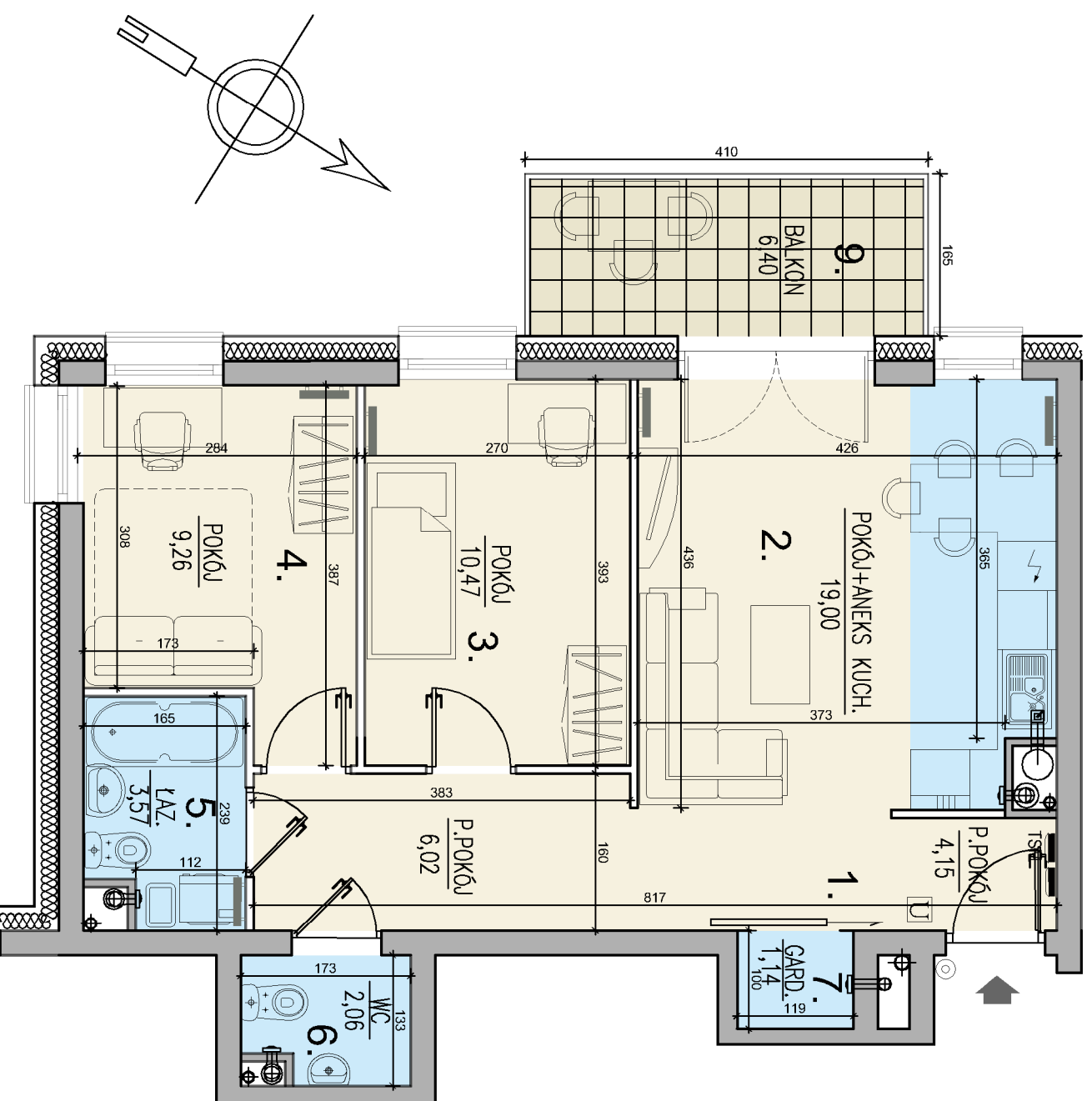


PIĘTRO	PARTER	PIĘTRO I	PIĘTRO II	PIĘTRO III
MIESZKANIE NR	-	-	-	-
PIĘTRO	PIĘTRO IV	PIĘTRO V	PIĘTRO VI	PIĘTRO VII
MIESZKANIE NR	-	-	31	-
PIĘTRO	PIĘTRO VIII			
MIESZKANIE NR	-			

ZESTAWIENIE POW. UŻYTKOWYCH POMIESZCZEŃ

NR	NAZWA POMIESZCZENIA	POW. [m ²]
1	PRZEDPOKÓJ	10,17 m ²
2	POKÓJ+ANEKS KUCHENNY	19,00 m ²
3	POKÓJ	10,47 m ²
4	POKÓJ	9,26 m ²
5	ŁAZIENKA	3,57 m ²
6	WC	2,06 m ²
7	GARDEROBA	1,14 m ²
POW. UŻYTKOWA LOKALU 55,67m ²		
POW. WĘWNĘTRZNA POD ŚCIANKAMI DZIAŁOWYMI 1,93 m ²		
POW. WĘWNĘTRZNA LOKALU 57,60 m ²		
9	BALKON	6,40 m ²

Niniejsza karta katalogowa została opracowana na podstawie projektu budowlanego. Nie stanowi ona wiernego odwzorowania powstałego lokalu mieszkalnego. Karty ma jedynie służyć wskazaniu położenia projektowanych pomieszczeń lokalu. W toku dalszego projektowania mogą wystąpić niewielkie zmiany w stosunku do informacji zawartych w karcie katalogowej.
Niniejsza karta nie stanowi wiążącego opisu przedmiotowego lokalu. Projekt chroniony prawem autorskim. Rysunek nie przedstawia celowo wykończonych



LEGENDA

- TABLICA ELEKTRYCZNA MIESZKANIONA
- TELEFONICZNA SZAFKA MIESZKANIONA
- UNIFON DOKŁOPONU W MIESZKANIU
- PRZYCISK DZWIENKA
- ŚCIANA Z MOŻLIWOŚCIĄ ROZBIÓRKI
- ŚCIANY NIEROZBIERALNE
- GRZEJNIK C.O.
- PION KANALIZACYJNY
- PION WENTYLACYJNY

- WYMARIY POMIESZCZEŃ, LOKALIZACJE PRZEBIEGU SANITARNYCH I ROZMIESZCZENIE PUNKTÓW OSWIETLIWOYCH ITP. PODANO ZŁOŻENIE Z PROJEKTEM BUDOWLANYM MOGA WYSTĄPIĆ NIEMIEKIE RÓŻNICE WYMIARÓW I USTUJOWANIA ELEMENTÓW POWSTAŁE W TRAKCIE REALIZACJI PRAC BUDOWLANYCH. PODANE WYMARIY SA WYMIARAMI W ŚWIETLE RÓWNOYCH PRZEBIEGÓD (ŚCIAN) W STANIE SUROWYM.
- POWIERZCHNIA UŻYTKOWA LOKALU JEST OKREŚLONA NA PODSTAWIE ROZPORZĄDZENIA MINISTRA TRANSPORTU, BUDOWNICTWA I GOSPODARKI MORSKIEJ Z DN. 28.04.2014R. W SPRAWIE SZCZEGÓLNEGO ZAKRESU I FORMY PROJEKTU BUDOWLANYCH W STANIE SUROWYM. WZGLĘDNE ZAKRESY PRAC I FORMY PROJEKTU BUDOWLANYCH W STANIE SUROWYM, POZ. 123, ZOBACZYĆ ZAŁĄCZNIK 1. WYKAZ POMIESZCZEŃ W METRYCACH KWADRATOWYCH Z DOKŁADNOŚCIĄ DO RÓDZAJNIESTWO DO DEMONTAŻU (RUR, KANAŁ, ŚCIANKI DZIAŁOWE), NIE SA WYLICZANE. POMIESZCZENIE OTWORÓW NA DRZWIWI OKNA ORAZ NIŻE W ELEMENTACH PRZEDEWNIKI NA RZUCIE AKRZYŻACJA MA CHARAKTER PRZYKŁADOWY. UMIEBLOWANIE NIE STANOWI WYPOSAŻENIA MĄRWIANEGO LOKALU.

AKB
ARCHITEKCI