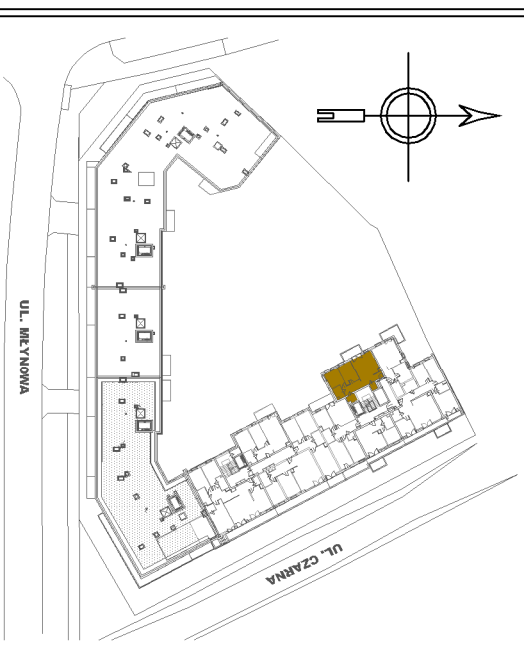




MOJA MŁYNOWA

BUDYNEK MIESZKALNO - USŁUGOWY
PRZY UL. MŁYNOWEJ I UL. CZARNEJ
W BIAŁYMSTOKU



PIĘTRO	PARTER	PIĘTRO I	PIĘTRO II	PIĘTRO III
MIESZKANIE NR	-	-	-	-
PIĘTRO	PIĘTRO IV	PIĘTRO V	PIĘTRO VI	PIĘTRO VII
MIESZKANIE NR	-	-	-	-
PIĘTRO	PIĘTRO VIII			
MIESZKANIE NR	43			

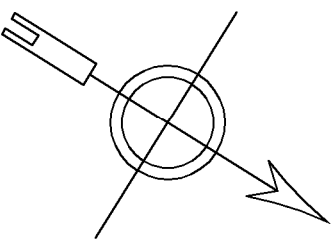
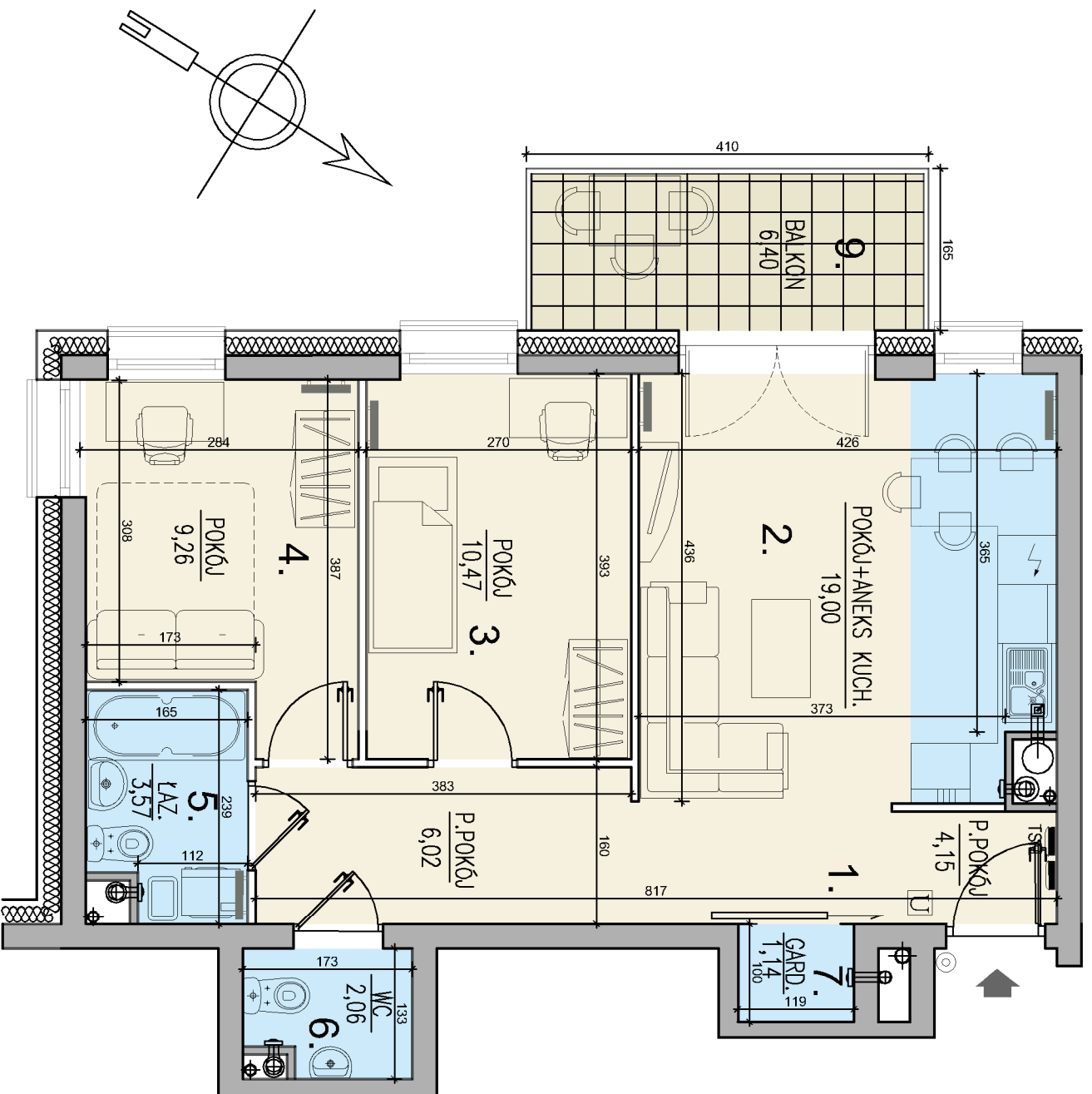
ZESTAWIENIE POW. UŻYTKOWYCH POMIESZCZEŃ

NR	NAZWA POMIESZCZENIA	POW. [m ²]
1	PRZEDPOKÓJ	10,17 m ²
2	POKÓJ+ANEKS KUCHENNY	19,00 m ²
3	POKÓJ	10,47 m ²
4	POKÓJ	9,26 m ²
5	ŁAZIENKA	3,57 m ²
6	WC	2,06 m ²
7	GARDEROBA	1,14 m ²
POW. UŻYTKOWA LOKALU 55,67m ²		
POW. WEWNĘTRZNA POD ŚCIANKAMI DZIAŁOWYMI 1,93 m ²		
POW. WEWNĘTRZNA LOKALU 57,60 m ²		
9	BALKON	6,40 m ²

Niniejsza KARTA KATALOGOWA ZOSTAŁA OPRACOWANA NA PODSTAWIE PROJEKTU BUDOWLANEGO. NIE STANOWI ONA WIERNIEGO ODWZROBNIENIA POWSTAŁEGO LOKALU MIESZKALNEGO. KARTY NALA JEDYNE SŁUŻYĆ WSKAZANIU PODLEŻĄ PROJEKTOWANYCH POMIESZCZEŃ LOKALI. WYKONANYCH NA PODSTAWIE PROJEKTU BUDOWLANEGO. W TOKU DALSZEGO PROJEKTOWANIA MOŻĄ WYSTĄPIĆ NIEWIELKIE ZMIANY W STOSUNKU DO INFORMACJI ZAWARTYCH W KARCIE KATALOGOWEJ. NINIEJSZA KARTA NIE STANOWI WIĄŻĄCEGO OPRISU PRZEBUDOWANEGO LOKALU. PROJEKT CHRONIONY PRAWEM AUTORSKIM. RYSUNEK NIE PRZEZNAMOCOWANO CELOWYMI WYKONAWCZYM.

AKB

ARCHITEKCI



LEGENDA

- TABLICA ELEKTRYCZNA MIESZKANIONA
- TELEFONICZNA SZAFKA MIESZKANIONA
- UNIFON DOKŁOPONU W MIESZKANIU
- PRZYCISK DZWIENKA
- ŚCIANA Z MOŻLIWOŚCIĄ ROZBIÓRKI
- ŚCIANY NIEROZBIERALNE
- GRZEJNIK C.O.
- PION KANALIZACYJNY
- PION WENTYLACYJNY

- WYMARIY POMIESZCZEŃ, LOKALIZACJE PRZEBUDOWY SANITARNYCH, ROZMIESZCZENIE PUNKTÓW OSWIETLIWOŚCI I.T.P., PODANO ZŁOŻENIE Z PROJEKTEM BUDOWLANYM MOGA WYSTĄPIĆ NIEWIELKIE RÓŻNICE WYMIARÓW I USTUJOWANIA ELEMENTÓW POWSTAŁE W TRAKCIE REALIZACJI PRAC BUDOWLANYCH; PODANE WYMARIY SA WYMIARAMI W ŚWIETLE RÓWNOYCH PRZEBUDÓW (ŚCIAN) W STANIE SUROWYM.
- POWIERZCHNIA UŻYTKOWA LOKALU JEST OKREŚLONA NA PODSTAWIE ROZPORZĄDZENIA MINISTRA TRANSPORTU, BUDOWNICTWA I GOSPODARKI MORSKIEJ Z DN. 26.04.2014R. W SPRAWIE SZCZEGÓLNEGO ZAKRESU I FORMY PROJEKTU BUDOWLANEGO. WYKONANIE PRAC PROJEKTOWYCH I BUDOWLANIA JEST PODLEŻNIEM WYKONAWCY. WZGLĘDNE ZAKRESY DZIAŁALNOŚCI SĄ ESTABLICZNA W METRYCZACH WYKONAWCZYCH Z DOKŁADNOŚCIĄ DO RÓDNOŚCI. NIE SĄ LICZĄC LISTENI PRZY PODŁOGOWYCH PRÓGÓWY I.T.P. DO POMIESZCZENI UŻYTKOWYCH LOKALI NIE WŁICZA SIĘ POMIESZCZENIA ELEMENTÓW WYKONAWCZYCH DO DEMONTAŻU (RURY, KANAŁY, ŚCIANKI DZIAŁOWE), NIE SA WŁICZANE POMIESZCZENIA OTWORÓW NA DRZWIWI OKNA ORAZ NIŻE W ELEMENTACH PRZEBUDOWY NA STANOWI WYKONAWCZYCH MA BIAŁYMSTOKU.
- UNIEBUDOWANIE NIE STANOWI WYKONAWCZYCH MA BIAŁYMSTOKU.