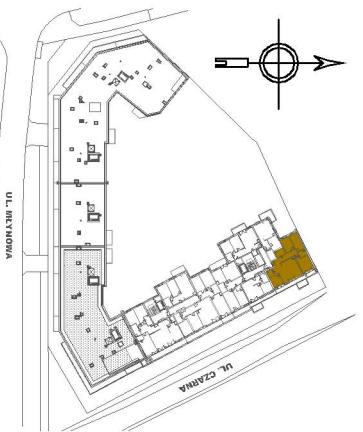




MOJA MŁYNOWA

BUDYNEK MIESZKALNO - USŁUGOWY
PRZY UL. MŁYNOWEJ I UL. CZARNEJ
W BIAŁYMSTOKU



PIĘTRO	PARTER	PIĘTRO I	PIĘTRO II	PIĘTRO III
MIESZKANIE NR	-	-	-	-
PIĘTRO	PIĘTRO IV	PIĘTRO V	PIĘTRO VI	PIĘTRO VII
MIESZKANIE NR	-	-	-	-
PIĘTRO	PIĘTRO VIII			
MIESZKANIE NR	45			

ZESTAWIENIE POW. UŻYTKOWYCH POMIESZCZEŃ

NR	NAZWA POMIESZCZENIA	POW. [m ²]
1	PRZEDPOKÓJ	14,84 m ²
2	POKÓJ+ANIEKS KUCHENNY	26,32 m ²
3	POKÓJ	10,91 m ²
4	POKÓJ	14,67 m ²
5	POKÓJ	9,71 m ²
6	POKÓJ	8,88 m ²
7	ŁAZIENKA	4,70 m ²
8	ŁAZIENKA	3,04 m ²
9	GARDEROBA	3,40 m ²

POW. UŻYTKOWA LOKALU 96,47m²

10. POMIĘCZENIA POD ŚCIANKAMI DZIAŁKOWI

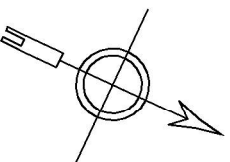
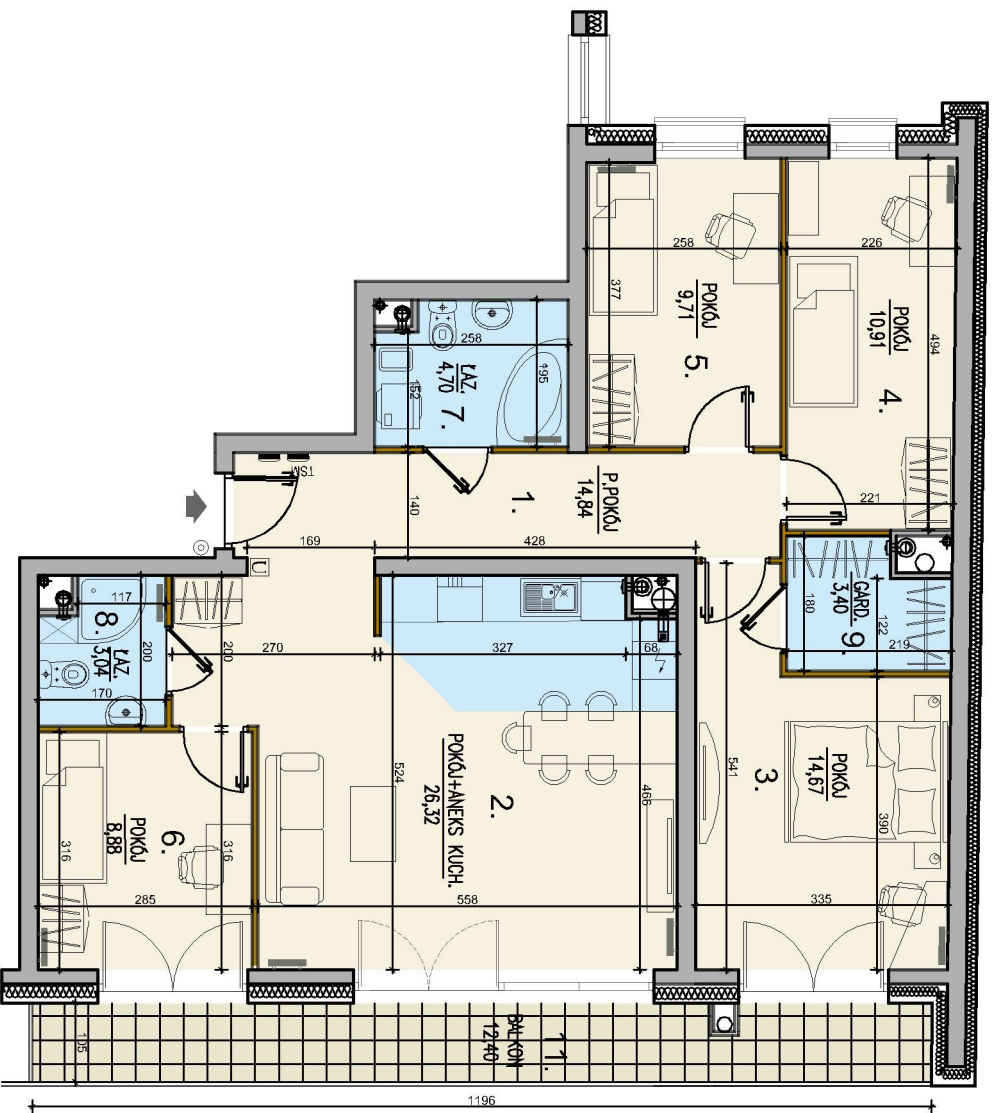
POW. WEWNĘTRZNA LOKALU 99,09 m²

11. BALKON

12,40 m²

WIEŻA KOPA KATASTRALNA, ZOSTAŁA OGRANICZONA NA PODSTAWIE PROJEKTU ARCHITEKTONICZNO - INŻYNIERSKIEGO WYKONANEGO OZWIENIOWAŁY ROZWIĄZANIEM LOKALU MIESZKALNEGO KARTY WĄSK. JEDYNE SŁOUCIE WSKAZAŁI POŁOŻENIA PROJEKTOWANYCH POMIESZCZEŃ LOKALU. W TONU DALSZEGO PROJEKTOWANIA WOKÓŁ WYŚWIETLIĆ NIEMIEJ ZNAMY W STOSUNKU DO INDOOROWYCH WYŚWIETLIĆ W KANIE KAPALODOWYCH.

PROJEKT ARCHITEKTONICZNO - INŻYNIERSKI PRZEPISZCZONY PRZEZ BIURO ARCHITEKTONICZNO - INŻYNIERSKIE "AKB ARCHITEKCI".



LEGENDA

- ŚCIANKI Z MŁYNOŚCĄ ROZDZIELKI
- SALONY NIEOGRZEWANE
- TSM TELEFONICZNA SZYBA MIESZKANIOWA
- OGRZEWNIK C.O.
- UMÓWNI DOKŁADNIK W MIESZKANIU
- PION KANALIZACYJNY
- PION WENTYLACYJNY

1. WYKONANO PRZEPROJEKTOWANIE I OBLICZENIA SIŁ OGRANICZONYCH SĄBIEKTÓW, POMIĘCZENIE PARTERU OBIĘTNOŚCIOWYCH I PR. KONWYZYJONIE Z PROJEKTAMI BUDOWALNIA MIŁA, WYŚWIETLIĆ NIEMIEJ ROZDZIELKI KWADRANTY I BUDOWALNIA OBIĘTNOŚCIOWYCH W TRAKCIE REALIZACJI PRAC.
2. KONTROLA WYKONANIA PRAC PRZEZ BIURO ARCHITEKTONICZNO - INŻYNIERSKIE "AKB ARCHITEKCI".
3. PRZEPISZCZONY NA SZCZEGÓLNE WYKONANIE WYKONANIE LOKALU.