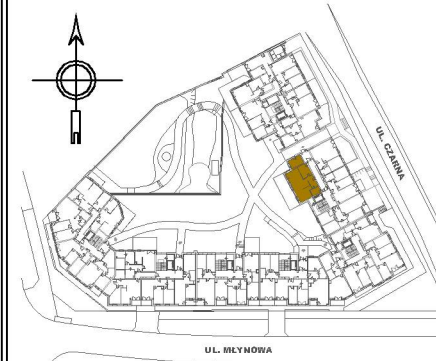




MOJA MŁYNOWA

BUDYNEK MIESZKALNO - USŁUGOWY
PRZY UL. MŁYNOWEJ I UL. CZARNEJ
W BIAŁYMSTOKU



PIĘTRO	PARTER	PIĘTRO I	PIĘTRO II	PIĘTRO III
MIESZKANIE NR	-	48	-	-
PIĘTRO	PIĘTRO IV	PIĘTRO V	PIĘTRO VI	PIĘTRO VII
MIESZKANIE NR	-	-	-	-
PIĘTRO	PIĘTRO VIII			
MIESZKANIE NR	-			

ZESTAWIENIE POW. UŻYTKOWYCH POMIESZCZEŃ

NR	NAZWA POMIESZCZENIA	POW. [m ²]
1	PRZEDPOKÓJ	8,22 m ²
2	POKÓJ + ANEKS KUCHENNY	19,38 m ²
3	ALKOWA	10,25 m ²
4	ŁAZIENKA	4,08 m ²

POW. UŻYTKOWA LOKALU 41,93m²

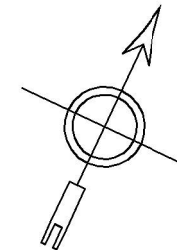
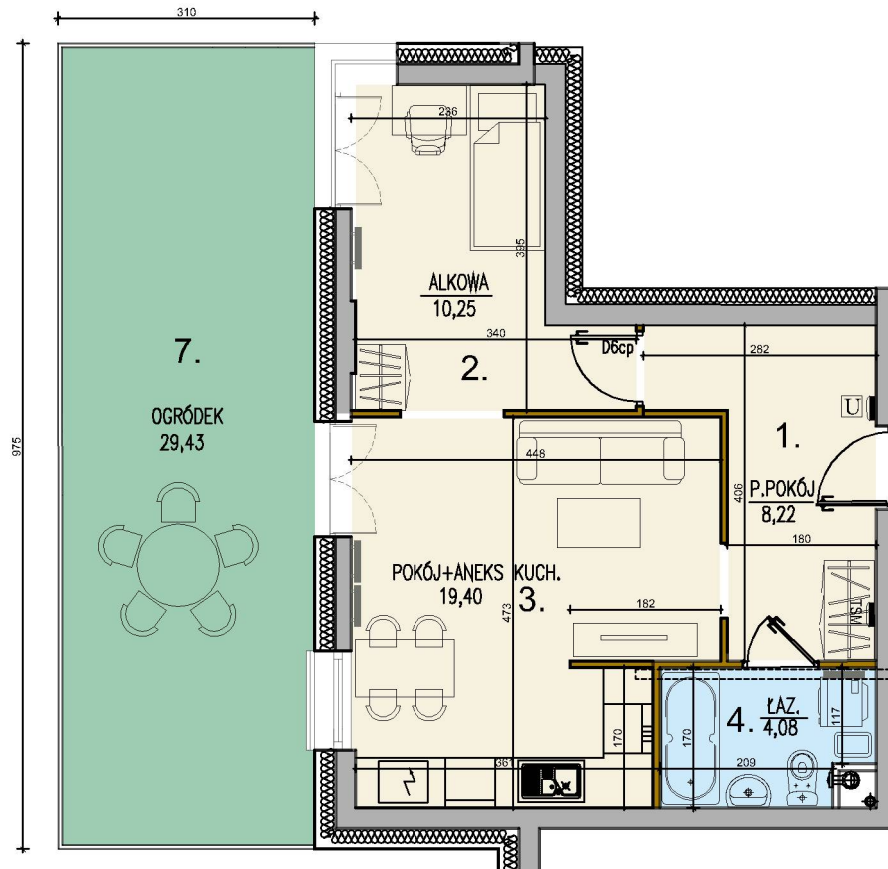
6 POWIERZCHNIA POD ŚCIANKAMI DZIAŁOWYMI 1,40 m²

POW. WEWNĘTRZNA LOKALU 43,33 m²

7 OGRÓDEK 29,43 m²

Niniejsza karta katalogowa została opracowana na podstawie projektu budowlanego. Nie stanowi ona wiernego odwzorowania powstalego lokalu mieszkalnego. Karty mają jedynie służyć wskazaniu położenia projektowanych pomieszczeń lokalu, wytyczonych na podstawie projektu budowlanego. W toku dalszego projektowania mogą wystąpić niewielkie zmiany w stosunku do informacji zawartych w karcie katalogowej. Niniejsza karta nie stanowi wiążącego opisu prezentowanego lokalu. Projekt chroniony prawem autorskim. Ryzykier nie przeznaczył do celów wykonawczych.

AKB ARCHITEKCI



- UWAGA:
- WYMIARY POMIESZCZEŃ, LOKALIZACJE PRZYBÓRÓW SANITARNYCH, ROZMIESZCZENIE PUNKTÓW OŚWIETLENIOWYCH ITP. PODANO ZGODNIE Z PROJEKTEM BUDOWLANYM. MOGĄ WYSTĄPIĆ NIEWELKIE RÓŻNICE WYMIARÓW I USYTUOWANIA ELEMENTÓW POWSTAŁE W TRAKCIE REALIZACJI PRAC BUDOWLANYCH. PODANE WYMIARY SĄ WYMIARAMI W ŚWIETLE PIONOWYCH PRZEGROD (ŚCIAN) W STANIE SUROWYM.
 - POWIERZCHNIA UŻYTKOWA LOKALU JEST OKREŚLONA NA PODSTAWIE ROZPORZĄDZENIA MINISTRA TRANSPORTU, BUDOWNICTWA I GOSPODARSTWA MORSKIEGO Z DN. 25.04.2014R. W SPRAWIE SZCZEGÓLNYCH ZAKRESÓW FORMY PROJEKTU BUDOWLANO-GO (DZ. U. Z 2012R. POZ. 483) ZGODNIE Z ZASADAMI ZAKRYTEJ POLSKIEJ NORMIE PN-ISO 9836:1997, T.J.: POWIERZCHNIA UŻYTKOWA LOKALU JEST OBLICZANA W METRACH KWADRATOWYCH Z DOKŁADNOŚCIĄ DO DWÓCH MIEJSC PO PRZEKROJU, DLA WYMIARÓW LOKALU W STANIE WYKONCZONYM NA PODŁOŻE. PODŁOŻE NIE LICZĄC LISTEW PRZYPODŁOŻOWYCH, PROCOW TIP, DO POWIERZCHNI UŻYTKOWEJ LOKALU NIE WLICZA SIĘ POWIERZCHNIE ELEMENTÓW NADAJĄCYCH SIĘ DO DEMONTAŻU (RURY, KANAŁY, ŚCIANKI DZIAŁOWE), NIE SĄ WLICZANE POWIERZCHNIE OTWÓRÓW NA DRZWI I OKNA ORAZ NISZE W ELEMENTACH ZAMYKAJĄCYCH.
 - PRZEDSTAWIONA NA RZUCIE ARANŻACJA MA CHARAKTER PRZYKŁADOWY. UMIEBLOWANIE NIE STANOWI WYPOSAŻENIA NABYWANEGO LOKALU.

LEGENDA

- TABLICA ELEKTRYCZNA MIESZKANIOWA
- TSM TELETECHNICZNA SZAFKA MIESZKANIOWA
- UNIFON DŹWIĘKOWY W MIESZKANIU
- PRZYCIŚC DŹWIĘKOWY
- ŚCIANA Z MOŻLIWOŚCIĄ ROZBIÓRKI
- ŚCIANY NIEROZBIERALNE
- GRZEJNIK C.O.
- PION KANALIZACYJNY
- PION WENTYLACYJNY