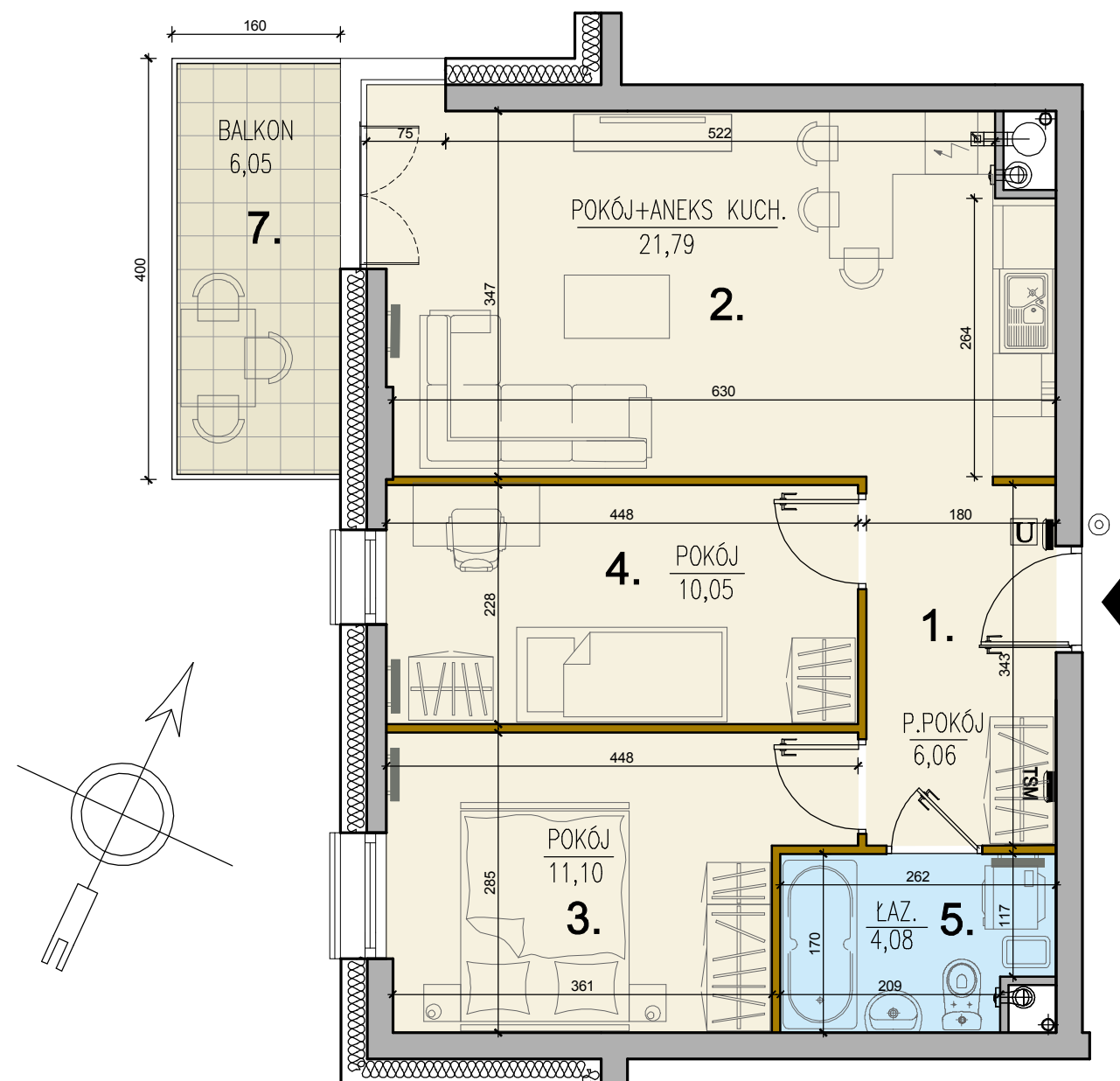
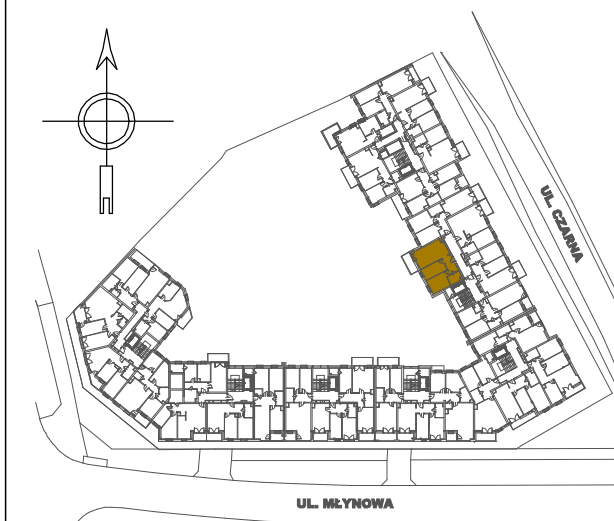




MOJA MŁYNOWA

BUDYNEK MIESZKALNO - USŁUGOWY  
PRZY UL. MŁYNOWEJ I UL. CZARNEJ  
W BIAŁYMSTOKU



PIĘTRO	PARTER	PIĘTRO I	PIĘTRO II	PIĘTRO III
MIESZKANIE NR	-	-	-	-
PIĘTRO	PIĘTRO IV	PIĘTRO V	PIĘTRO VI	PIĘTRO VII
MIESZKANIE NR	-	<b>67</b>	-	-
PIĘTRO	PIĘTRO VIII			
MIESZKANIE NR	-			

ZESTAWIENIE POW. UŻYTKOWYCH POMIESZCZEŃ

NR	NAZWA POMIESZCZENIA	POW. [m <sup>2</sup> ]
1	PRZEDPOKÓJ	6,06 m <sup>2</sup>
2	POKÓJ+ANEKS KUCHENNY	21,79 m <sup>2</sup>
3	POKÓJ	11,10 m <sup>2</sup>
4	POKÓJ	10,05 m <sup>2</sup>
5	ŁAZIENKA	4,08 m <sup>2</sup>

POW. UŻYTKOWA LOKALU 53,08m<sup>2</sup>

6	POWIERZCHNIA POD ŚCIANKAMI DZIAŁOWYMI	1,86 m <sup>2</sup>
---	---------------------------------------	---------------------

POW. WEWNĘTRZNA LOKALU 54,94 m<sup>2</sup>

7	BALKON	6,05 m <sup>2</sup>
---	--------	---------------------

NINIEJSZA KARTA KATALOGOWA ZOSTAŁA OPRACOWANA NA PODSTAWIE PROJEKTU BUDOWLANEGO. NIE STANOWI ONA WIERNIEGO ODWZOROWANIA POWSTAŁEGO LOKALU MIESZKALNEGO. KARTY MAJĄ JEDYNIENIE SŁUżyć WSKAZANIU POŁOŻENIA PROJEKTOWANYCH POMIESZCZEŃ LOKALU, WRYSOWANYCH NA PODSTAWIE PROJEKTU BUDOWLANEGO. W TOKU DALESZEGO PROJEKTOWANIA MOGĄ WYSTĄPIĆ NIENIEWIELKIE ZMIANY W STOSUNKU DO INFORMACJI ZAWARTYCH W KARCIE KATALOGOWEJ. NINIEJSZA KARTA NIE STANOWI WIĄZĄCEGO OPISU PREZENTOWANEGO LOKALU. PROJEKT CHRONIONY PRAWEM AUTORSKIM. RYSUNEK NIE PRZEZNACZONY DO CELÓW WYKONAWCZYCH

AKB ARCHITEKCI

UWAGA:

- WYMIARY POMIESZCZEŃ, LOKALIZACJĘ PRZYBORÓW SANITARNYCH, ROZMIESZCZENIE PUNKTÓW OŚWIETLENIOWYCH ITP. PODANO ZGODNIE Z PROJEKTEM BUDOWLANYM. MOGĄ WYSTĄPIĆ NIENIEWIELKIE RÓŻNICE WYMIARÓW I USYTUOWANIA ELEMENTÓW POWSTAŁE W TRAKCIE REALIZACJI PRAC BUDOWLANYCH. PODANE WYMIARY SĄ WYMIARAMI W ŚWIETLE PIONOWYCH PRZEGRÓD (ŚCIAN) W STANIE SUROWYM.
- POWIERZCHNIA UŻYTKOWA LOKALU JEST OKREŚLONA NA PODSTAWIE ROZPORZĄDZENIA MINISTRA TRANSPORTU, BUDOWNICTWA I GOSPODARKI MORSKIEJ Z DN. 25.04.2014R. W SPRAWIE SZCZEGÓŁOWEGO ZAKRESU I FORMY PROJEKTU BUDOWLANEGO (DZ. U. Z 2012R. poz. 462); ZGODNIE Z ZASADAMI ZAWARTYMI W POLSKIEJ NORMIE PN-ISO 9836: 1997, T.J.: POWIERZCHNIA UŻYTKOWA LOKALU JEST OBLICZANA W METRACH KWADRATOWYCH Z DOKŁADNOŚCIĄ DO DWÓCH MIEJSC PO PRZECINKU, DLA WYMIARÓW LOKALU W STANIE WYKOŃCZONYM, NA POZIOME PODŁOGI, NIE LICZĄC LISTEW PRZYPODŁOGOWYCH, PROGÓW ITP. DO POWIERZCHNI UŻYTKOWEJ LOKALU NIE WLICZA SIĘ POWIERZCHNI ELEMENTÓW NADAJĄCYCH SIĘ DO DEMONTAŻU (RURY, KANAŁY, ŚCIANKI DZIAŁOWE), NIE SĄ WLICZANE POWIERZCHNIE OTWORÓW NA DRZWI I OKNA ORAZ NISZE W ELEMENTACH ZAMYKAJĄCYCH.
- PRZEDSTAWIONA NA RZUCIE ARANŻACJA MA CHARAKTER PRZYKŁADOWY. UMEBLOWANIE NIE STANOWI WYPOSAŻENIA NABYWANEGO LOKALU.

LEGENDA

	TABLICA ELEKTRYCZNA MIESZKANIOWA		ŚCIANA Z MOŻLIWOŚCIĄ ROZBIÓRKI
	TELETECHNICZNA SZAFKA MIESZKANIOWA		ŚCIANY NIEROZBIERALNE
	UNIFON DOMOFONU W MIESZKANIU		GRZEJNIK C.O.
	PRZYCIŚK DZWONKA		PION KANALIZACYJNY
			PION WENTYLACYJNY