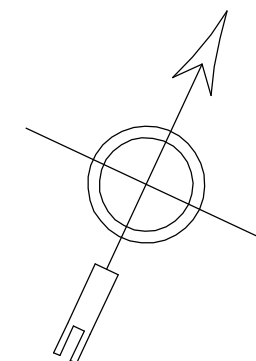
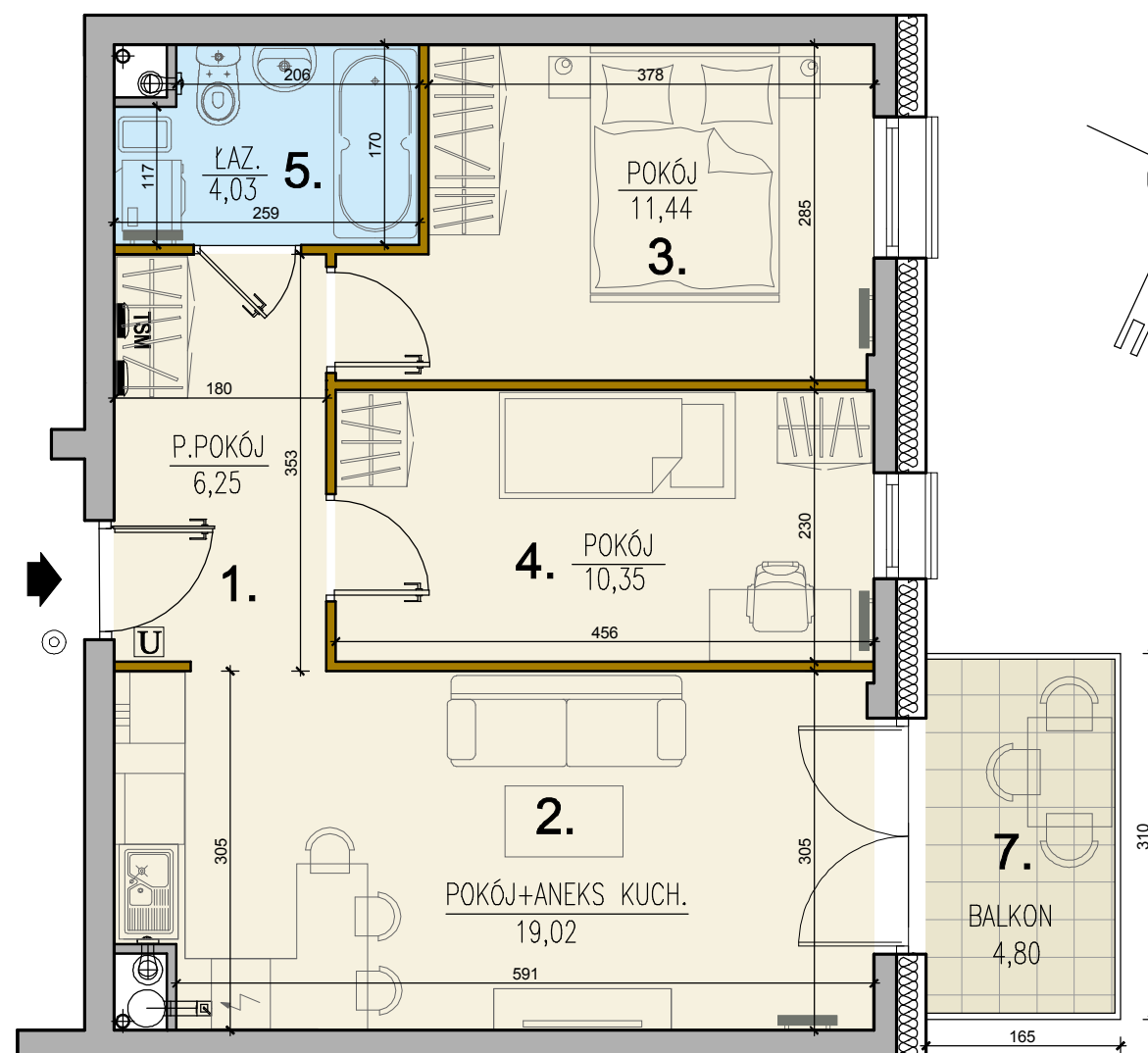
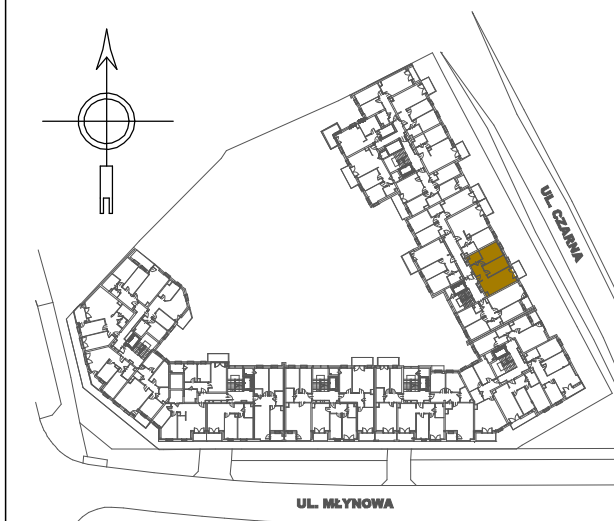




MOJA MŁYNOWA

BUDYNEK MIESZKALNO - USŁUGOWY  
PRZY UL. MŁYNOWEJ I UL. CZARNEJ  
W BIAŁYMSTOKU



| PIĘTRO        | PARTER      | PIĘTRO I  | PIĘTRO II | PIĘTRO III |
|---------------|-------------|-----------|-----------|------------|
| MIESZKANIE NR | -           | -         | -         | -          |
| PIĘTRO        | PIĘTRO IV   | PIĘTRO V  | PIĘTRO VI | PIĘTRO VII |
| MIESZKANIE NR | -           | <b>70</b> | -         | -          |
| PIĘTRO        | PIĘTRO VIII |           |           |            |
| MIESZKANIE NR | -           |           |           |            |

**ZESTAWIENIE POW. UŻYTKOWYCH POMIESZCZEŃ**

| NR | NAZWA POMIESZCZENIA  | POW. [m <sup>2</sup> ] |
|----|----------------------|------------------------|
| 1  | PRZEDPOKÓJ           | 6,25 m <sup>2</sup>    |
| 2  | POKÓJ+ANEKS KUCHENNY | 19,02 m <sup>2</sup>   |
| 3  | POKÓJ                | 11,44 m <sup>2</sup>   |
| 4  | POKÓJ                | 10,35 m <sup>2</sup>   |
| 5  | ŁAZIENKA             | 4,03 m <sup>2</sup>    |

**POW. UŻYTKOWA LOKALU 51,09m<sup>2</sup>**

|   |                                       |                     |
|---|---------------------------------------|---------------------|
| 6 | POWIERZCHNIA POD ŚCIANKAMI DZIAŁOWYMI | 1,72 m <sup>2</sup> |
|---|---------------------------------------|---------------------|

**POW. WEWNĘTRZNA LOKALU 52,81 m<sup>2</sup>**

|   |        |                     |
|---|--------|---------------------|
| 7 | BALKON | 4,80 m <sup>2</sup> |
|---|--------|---------------------|

NINIEJSZA KARTA KATALOGOWA ZOSTAŁA OPRACOWANA NA PODSTAWIE PROJEKTU BUDOWLANEGO. NIE STANOWI ONA WIERNEGO ODWZOROWANIA POWSTAŁEGO LOKALU MIESZKALNEGO. KARTY MAJĄ JEDYNE SŁUŻYĆ WSKAZANIU POŁOŻENIA PROJEKTOWANYCH POMIESZCZEŃ LOKALU, WRYSOWANYCH NA PODSTAWIE PROJEKTU BUDOWLANEGO. W TOKU DALESZEGO PROJEKTOWANIA MOGĄ WYSTĄPIĆ NIENIEWIELKIE ZMIANY W STOSUNKU DO INFORMACJI ZAWARTYCH W KARCIE KATALOGOWEJ. NINIEJSZA KARTA NIE STANOWI WIĄŻĄCEGO OPISU PREZENTOWANEGO LOKALU. PROJEKT CHRONIONY PRAWEM AUTORSKIM. RYSUNEK NIE PRZEZNACZONY DO CELÓW WYKONAWCZYCH

AKB ARCHITEKCI

**UWAGA:**

- WYMIARY POMIESZCZEŃ, LOKALIZACJĘ PRZYBORÓW SANITARNYCH, ROZMIESZCZENIE PUNKTÓW OŚWIETLENIOWYCH ITP. PODANO ZGODNIE Z PROJEKTEM BUDOWLANYM. MOGĄ WYSTĄPIĆ NIENIEWIELKIE RÓŻNICE WYMIARÓW I USYTUOWANIA ELEMENTÓW POWSTAŁE W TRAKCIE REALIZACJI PRAC BUDOWLANYCH. PODANE WYMIARY SĄ WYMIARAMI W ŚWIETLE PIONOWYCH PRZEGRÓD (ŚCIAN) W STANIE SUROWYM.
- POWIERZCHNIA UŻYTKOWA LOKALU JEST OKREŚLONA NA PODSTAWIE ROZPORZĄDZENIA MINISTRA TRANSPORTU, BUDOWNICTWA I GOSPODARKI MORSKIEJ Z DN. 25.04.2014R. W SPRAWIE SZCZEGÓŁOWEGO ZAKRESU I FORMY PROJEKTU BUDOWLANEGO (DZ. U. Z 2012R. poz. 462); ZGODNIE Z ZASADAMI ZAWARTYMI W POLSKIEJ NORMIE PN-ISO 9836: 1997, T.J.: POWIERZCHNIA UŻYTKOWA LOKALU JEST OBLICZANA W METRACH KWADRATOWYCH Z DOKŁADNOŚCIĄ DO DWÓCH MIEJSC PO PRZECIŃKU, DLA WYMIARÓW LOKALU W STANIE WYKOŃCZONYM, NA POZIOME PODŁOGI, NIE LICZĄC LISTEW PRZYPODŁOGOWYCH, PROGÓW ITP. DO POWIERZCHNI UŻYTKOWEJ LOKALU NIE WLICZA SIĘ POWIERZCHNI ELEMENTÓW NADAJĄCYCH SIĘ DO DEMONTAŻU (RURY, KANAŁY, ŚCIANKI DZIAŁOWE), NIE SĄ WLICZANE POWIERZCHNIE OTWORÓW NA DRZWI I OKNA ORAZ NISZE W ELEMENTACH ZAMYKAJĄCYCH.
- PRZEDSTAWIONA NA RZUCIE ARANŻACJA MA CHARAKTER PRZYKŁADOWY. UMEBLOWANIE NIE STANOWI WYPOSAŻENIA NABYWANEGO LOKALU.

**LEGENDA**

|  |                                |
|--|--------------------------------|
| TABLICA ELEKTRYCZNA MIESZKANIOWA       | ŚCIANA Z MOŻLIWOŚCIĄ ROZBIÓRKI |
| TSM TELETECHNICZNA SZAFKA MIESZKANIOWA | ŚCIANY NIEROZBIERALNE          |
| U UNIFON DOMOFONU W MIESZKANIU         | GRZEJNIK C.O.                  |
| PRZYCIŚC DZWONKA                       | PION KANALIZACYJNY             |
|  | PION WENTYLACYJNY              |