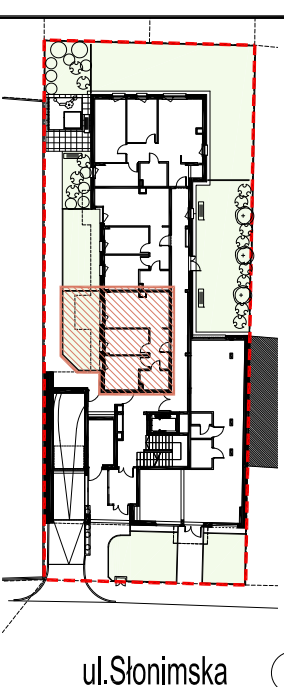




SŁONIMSKA RESIDENCE

BUDYNEK MIESZKALNY WIELODZIELNY Z LOKALAMI USŁUGOWYMI
ul. Słonimska 34, 15-029 Białystok



LOKAL MIESZKALNY nr M1 3 pokoje

PIĘTRO	P	I	II	III
MIESZKANIE NR	1	-	-	-

ZESTAWIENIE POWIERZCHNI UŻYTKOWYCH POMIESZCZEŃ

NR	NAZWA POMIESZCZENIA	POWIERZCHNIA (m ²)
1	Przedpokój	5,98
2	Pokój dzienny	16,07
3	Aneks kuchenny	1,36
4	Sypialnia	9,83
5	Pokój	8,67
6	Łazienka	4,07

POWIERZCHNIA UŻYTKOWA LOKALU 45,98

7 Ogródek 22,30

Wysokość pomieszczeń 2,68 m

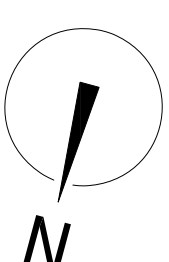


KALTER
NIERUCHOMOŚCI

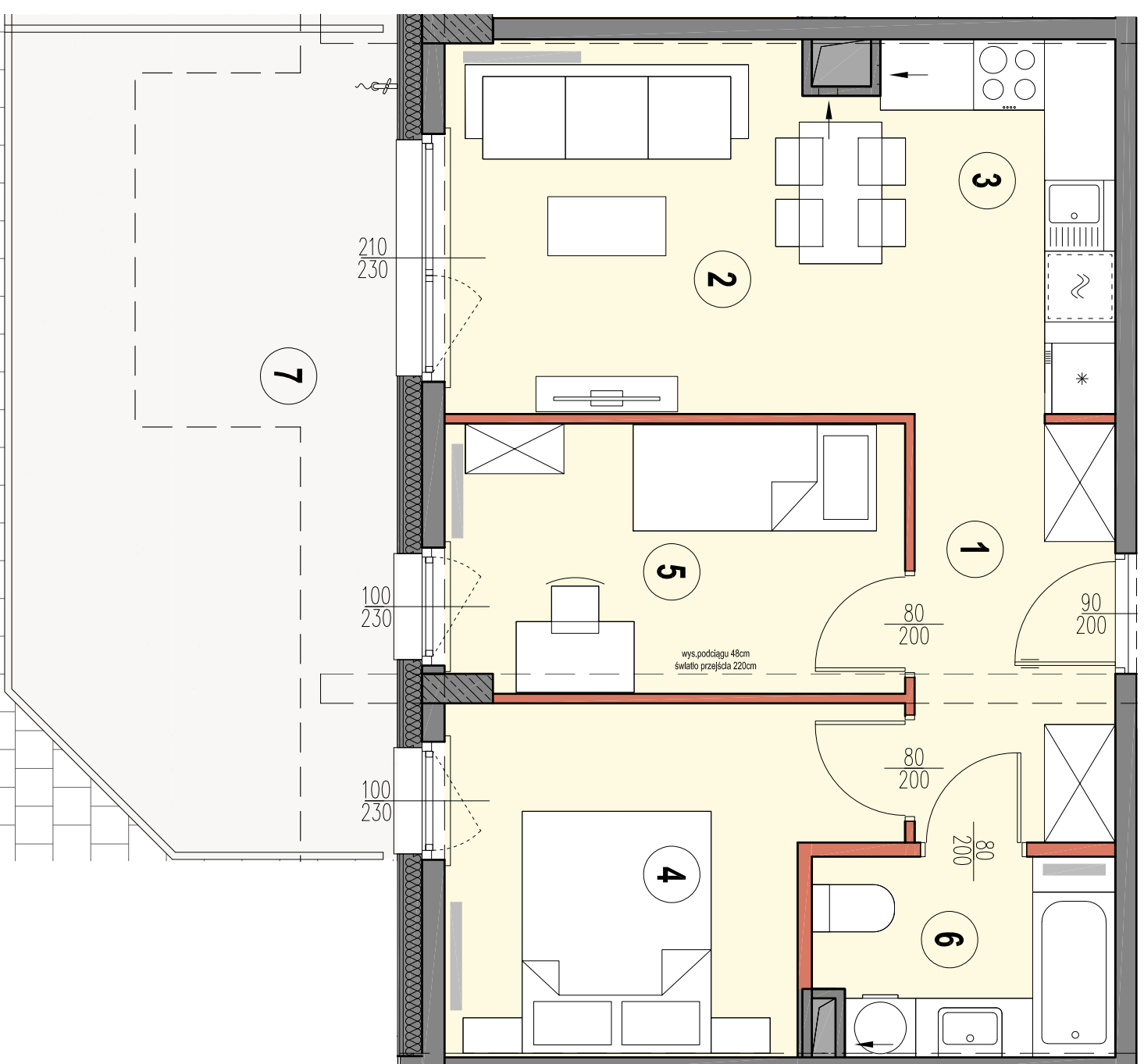
Kalter Nieruchomości Projekt 18 Sp. z o.o.
15-218 Białystok, ul. Augustowska 8
www.kalternieruchosci.pl
BIURO SPRZEDAŻY
15-218 Białystok, ul. Augustowska 8
e-mail: bi@kalternieruchosci.pl
tel.: 85 692 93 48

AGJO ARCH PRACOWNIA PROJEKTOWA
C Z A R N O W I C Z
15-711 Białystok, ul. Antoniak, Fabryczny 12/1 NIP: 542 186 35 28 tel. 501-154-360

UWAGA: Powierzchnia liczona w stanie wykonanym wg normy PN-ISO 9836:1997.
Karta katalogowa została opracowana na podstawie projektu budowlanego. Nie stanowi wiążącego oznaczenia posiadanego obiektu mieszkalnego.
! Nie stanowi wiążącego oferty prezentowanego obiektu. Ryzyknie nie jest przeznaczony do odwołania i wycofania.
W celu odwołania projektowania mogą wystąpić niewłaściwe zmiany w stosunku do informacji zawartych w karcie katalogowej. Projekt deweloperski prezentuje szacunki.



WEJŚCIE



LEGENDA:

	ściany nierozbieralne
	ściany działowe
	obrotzenia
	lokalizacja mieszkania



- UWAGA:
- LOKALIZACJE PRZEBORÓW SANITARNYCH, OSPRZĘTU ELEKTRYCZNEGO I TP. PODANO ORIENTACYJNIE NA BAZIE PROJEKTU BUDOWLANEGO, W TRAKCIE REALIZACJI PRAC BUDOWLANYCH MOGA WYSTĄPIĆ NIEWIELKIE RÓŻNICE WYMIARÓW I USTUDNIWIENIA ELEMENTÓW, WYSOKOŚCI LICZONE OD POZIOMU DOCELOWEGO WYKONCZENIA PODŁOGI.
 - POWIERZCHNIA UŻYTKOWA LOKALU JEST OKREŚLONA NA PODSTAWIE ROZPORZĄDZENIA MINISTRA TRANSPORTU, BUDOWNICTWA I GOSPODARNI MORSKIEJ Z DN. 25.04.2017R., poz. 462): ZGODNIE Z ZASADAMI ZAWARTYMI W POLSKEJ NORMIE PN-ISO 9836:1997.
 - PRZESTAWIENIA NA RZUTACH ARANŻACJA MA CHARAKTER PRZYKŁADOWY. UMIEBLOWANIE NIE STANOWI WYPOSAŻENIA NABYTEGO LOKALU.