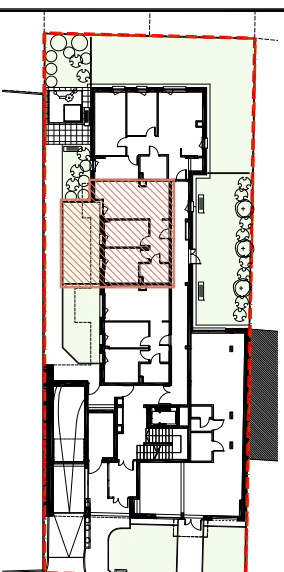




# SŁONIMSKA RESIDENCE

BUDYNEK MIESZKALNY WIELODZIEDZINNY Z LOKALAMI USŁUGOWYMI  
ul. Słonimska 34, 15-029 Białystok



ul. Słonimska

**LOKAL MIESZKALNY nr M2 3 pokoje**

PIĘTRO	P	I	II	III
MIESZKANIE NR	2	-	-	-

#### ZESTAWIENIE POWIERZCHNI UŻYTKOWYCH POMIESZCZEŃ

NR	NAZWA POMIESZCZENIA	POWIERZCHNIA (m <sup>2</sup> )
1	Przedpokój	6,28
2	Pokój dzienny	17,71
3	Aneks kuchenny	1,93
4	Sypialnia	10,12
5	Pokój	9,10
6	Łazienka	4,07

**POWIERZCHNIA UŻYTKOWA LOKALU** 49,21

7 Ogródek 23,91

**Wysokość pomieszczeń 2,68 m**



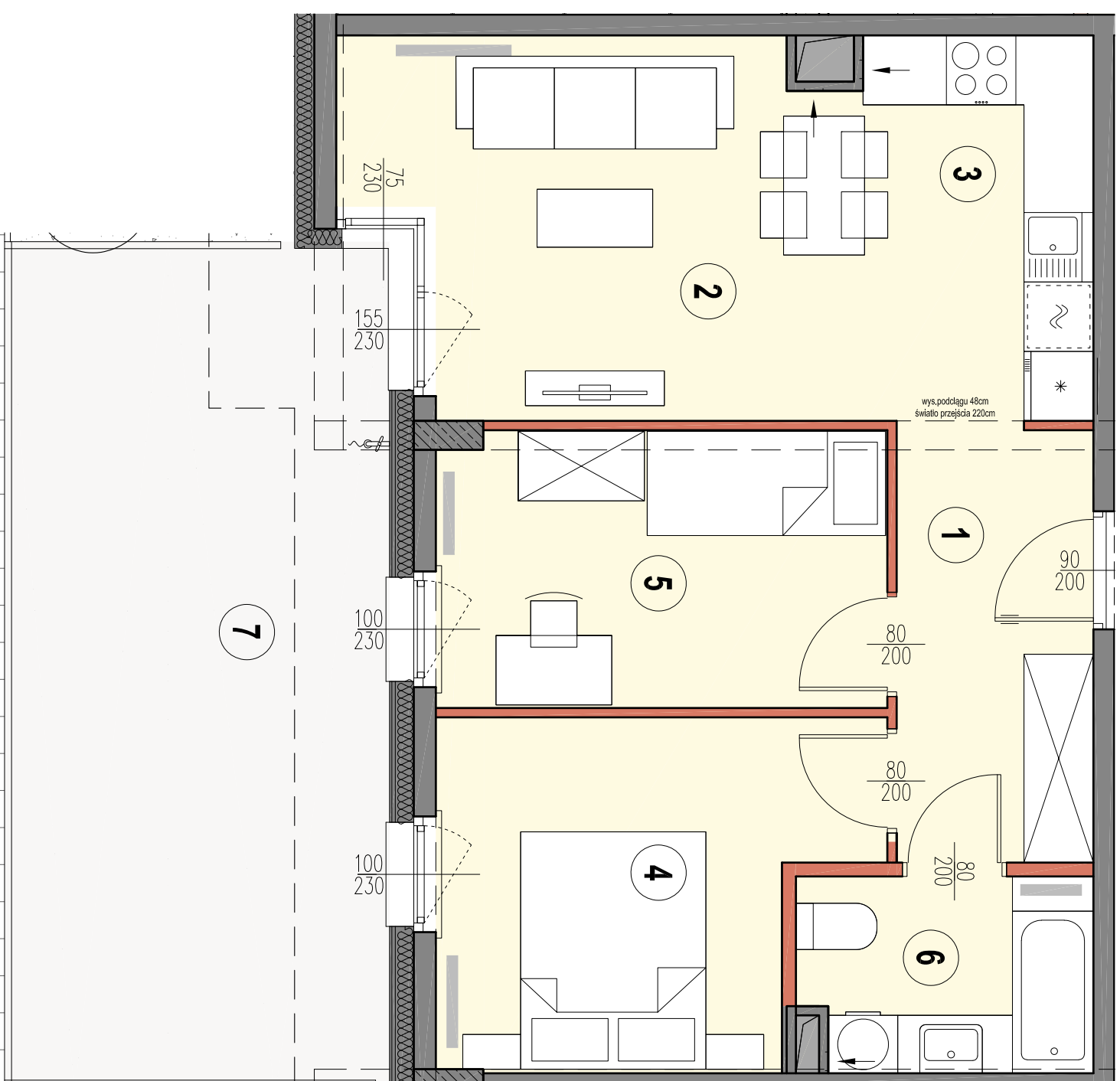
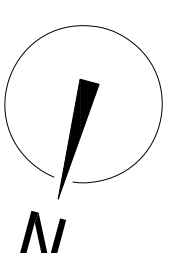
**KALTER**  
NIERUCHOMOŚCI

Kalter Nieruchomości Projekt 18 Sp. z o.o.  
15-218 Białystok, ul. Augustowska 8  
www.kalternieruchosci.pl  
BIURO SPRZEDAŻY  
15-218 Białystok, ul. Augustowska 8  
e-mail: bialystok@kalternieruchosci.pl  
tel.: 85 692 93 48

**AGJO ARCH** PRACOWNIA PROJEKTOWA  
C Z A R N O W I C Z  
15-741 Białystok, ul. Antoniak, Fabryczny 12/1 NIP: 542 186 35 28 tel. 501-154-360

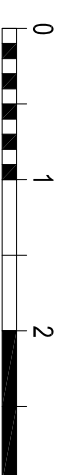
UWAGA: Powierzchnia liczona w stanie wykonanym wg normy PN-ISO 9836:1997.  
Karta katalogowa została opracowana na podstawie projektu budowlanego. Nie stanowi wiążącego oznaczenia posiadanego obiektu mieszkalnego.  
! Nie stanowi wiążącego opisu prezentowanego obiektu. Ryzyknie nie jest przeznaczony do odwołania wykonawcy.  
W celu odwołania projektowania mogą wystąpić niewłaściwe zmiany w stosunku do informacji zawartych w karcie katalogowej. Projekt deweloperski prezentuje szacunki.

MEJŚCIE



**LEGENDA:**

	ściany nierozbieralne
	ściany działowe
	obrotzenia
	lokalizacja mieszkania



- UWAGA:
- LOKALIZACJE PRZEBIEGÓW SANITARNYCH, OSPRZĘTU ELEKTRYCZNEGO I TP. PODANO ORIENTACYJNIE NA BAZIE PROJEKTU BUDOWLANEGO, W TRAKCIE REALIZACJI PRAC BUDOWLANYCH MOGA WYSTĄPIĆ NIEWIELKIE RÓŻNICE WYMIARÓW I USTUDNIWIANIA ELEMENTÓW, WYSOKOŚCI LICZONE OD POZIOMU DOCELOWEGO WYKONCZENIA PODŁOGI.
  - POWIERZCHNIA UŻYTKOWA LOKALU JEST OKREŚLONA NA PODSTAWIE ROZPORZĄDZENIA MINISTRA TRANSPORTU, BUDOWNICTWA I GOSPODARNI MORSKIEJ Z DN. 25.04.2017R., poz. 462: ZGODNIE Z ZASADAMI ZAWARTYMI W POLSKEJ NORMIE PN-ISO 9836:1997.
  - PRZESTAWIENIA NA RZUTACH ARANŻACJA MA CHARAKTER PRZYKŁADOWY. UMIEBLOWANIE NIE STANOWI WYPOSAŻENIA NABYTEGO LOKALU.