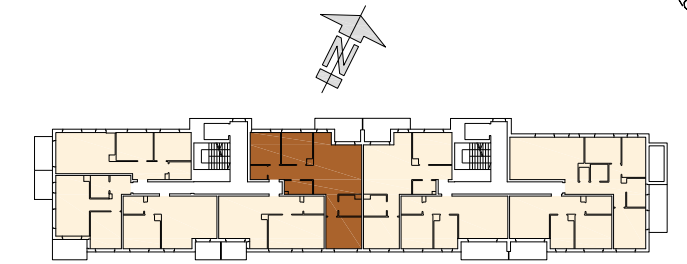
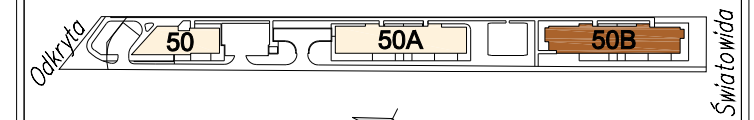


Odkryty ZAKĄTEK

BUDYNKI MIESZKALNO - USŁUGOWE
przy ul. Odkrytej 50, 50A, 50B w Warszawie



PIĘTRO	P	I	II	III
MIESZKANIE NR	-	-	B/8	-

ZESTAWIENIE POW. UŻYTKOWYCH POMIESZCZEŃ

NR	NAZWA POMIESZCZENIA	POW. [m ²]
1	PRZEDPOKÓJ	6,71 m ²
2	POKÓJ Z ANEKSEM KUCHENNYM	26,87 m ²
3	ŁAZIENKA	3,91 m ²
4	GARDEROBA	2,41 m ²
5	POKÓJ	10,04 m ²
6	POKÓJ	10,02 m ²
7	KORYTARZ	2,69 m ²
8	ŁAZIENKA	4,68 m ²
9	POKÓJ	11,65 m ²
POW. UŻYTKOWA LOKALU		78,98 m²
POW. POD ŚCIANKAMI DZIAŁOWYMI		2,32 m ²
POW. WEWNĘTRZNA LOKALU		81,30 m²
10	BALKON	8,76 m ²

NINIEJSZA KARTA KATALOGOWA ZOSTAŁA OPRACOWANA NA PODSTAWIE PROJEKTU BUDOWLANEGO NIE STANOWI ONA WIERNIEGO ODWZOROWANIA POWSTAŁEGO LOKALU MIESZKALNEGO KARTY MAJĄ JEDYNNIE SŁUżyć WSKAZANIU POŁOŻENIA PROJEKTOWANYCH POMIESZCZEŃ LOKALU WRYSOVANICH NA PODSTAWIE PROJEKTU BUDOWLANEGO. W TOKU DALSZEGO PROJEKTOWANIA MOGĄ WYSTĄPIĆ NIEWIELKIE ZMIANY W STOSUNKU DO INFORMACJI ZAWARTYCH W KARCIE KATALOGOWEJ. NINIEJSZA KARTA NIE STANOWI WIĄZĄCEGO OPISU PREZENTOWANEGO LOKALU. PROJEKT CHRONIONY PRAWEM AUTORSKIM. RYSUNEK NIE PRZEZNACZONY DO CELÓW WYKONAWCZYCH.



Kalter Nieruchomości Projekt 15 Sp. z o.o.
ul. Augustowska 8 15-218 Białystok
www.kalternieruchomosci.pl

Biurowo sprzedaży Warszawa
ul. Panska 98 lokal 106,
00-834 Warszawa,
T. 22 509 72 72, M. 731 808 316,
E. warszawa@kalternieruchomosci.pl



ul. Kłopotowskiego 11/11
03-718 Warszawa
www.ps-architekci.pl
biuro@ps-architekci.pl

UWAGA:

- PODANE WYMIARY SĄ WYMIARAMI W ŚWIETLE PIONOWYCH PRZEGRÓD (ŚCIAN) W STANIE SUROWYM (BEZ TYNKU). LOKALIZACJE PRZYBORÓW SANITARNYCH, OSPRZĘTU ELEKTRYCZNEGO ITP. PODANO ORIENTACYJNIE NA BAZIE PROJEKTU BUDOWLANEGO, W TRAKCIE REALIZACJI PRAC BUDOWLANÝCH MOGĄ WYSTĄPIĆ NIEWIELKIE RÓŻNICE WYMIARÓW I USYTUOWANIA ELEMENTÓW. WYSOKOŚCI LICZONE OD POZIOMU DOCELOWO WYKOŃCZONEJ PODŁOGI.
- POWIERZCHNIA UŻYTKOWA LOKALU JEST OKREŚLONA NA PODSTAWIE ROZPORZĄDZENIA MINISTRA TRANSPORTU, BUDOWNICTWA I GOSPODARKI MORSKIEJ Z DN. 25.04.2012R. W SPRAWIE SZCZEGÓŁOWEGO ZAKRESU I FORMY PROJEKTU BUDOWLANEGO (DZ. U. Z 2012R., poz. 462); ZGODNIE Z ZASADAMI ZAWARTYMI W POLSKIEJ NORMIE PN-ISO 9836: 1997. POWIERZCHNIA SPRZEDAŻOWA (WEWNĘTRZNA LOKALU) STANOWI SUMĘ POWIERZCHNI UŻYTKOWEJ LOKALU ORAZ POWIERZCHNI POD ŚCIANKAMI DZIAŁOWYMI Z MOŻLIWOŚCIĄ ZMIANY ARANŻACJI.
- PRZEDSTAWIONA NA RZUTACH ARANŻACJA MA CHARAKTER PRZYKŁADOWY. UMEBLOWANIE NIE STANOWI WYPOSAŻENIA NABYWANEGO LOKALU.

- obniżenia
- obrys powierzchni
- ściana rozbieralna
- ściana nierozbieralna