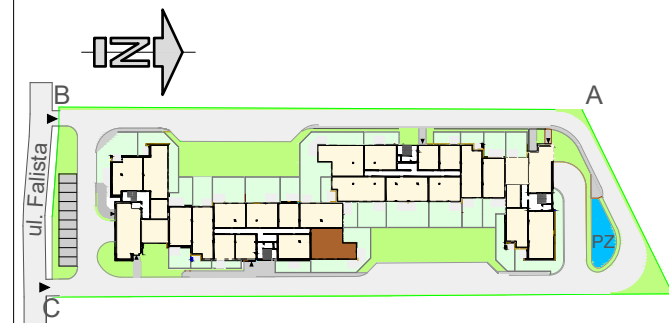


BUDYNEK MIESZKALNY WIELORODZINNY
ŁÓDŹ, UL FALISTA 181



klatka schodowa	klatka A				klatka B					
	P	1	2	3	4	P	1	2	3	4
nr mieszkania								48		

ZESTAWIENIA POW. UŻYTKOWYCH POMIESZCZEŃ

NR	NAZWA POMIESZCZENIA	POW (m ²)
1	hall	14,33
2	pokój dzienny+aneks kuchenny	29,55
3	pokój	8,78
4	pokój	9,21
5	pokój	13,22
6	łazienka	2,97
7	łazienka	5,10
POW. UŻYTKOWA LOKALU		83,16
pow. pod ściankami działowymi		3,31
POW. WEWNĘTRZNA LOKALU		86,47
8	balkon	11,90

wysokość mieszkania w stanie wykończonym ok. 2,7 m

UWAGA:

- LOKALIZACJE PRZYBORÓW SANITARNYCH PODANO NA BAZIE PROJEKTU BUDOWLANEGO. W TRAKCIE REALIZACJI PRAC BUDOWLANÝCH MOGĄ WYSTĄPIĆ NIEWIELKIE RÓŻNICE WYMIARÓW I USYTUOWANIA ELEMENTÓW WYSOKOŚCI LICZONE OD POZIOMU DOCELOWO WYKOŃCZONEJ PODŁOGI.
- POWIERZCHNIA UŻYTKOWA LOKALU JEST OKREŚLONA NA PODSTAWIE ROZPORZĄDZENIA MINISTRA ROZWOJU Z DN. 11.09.2020 R. W SPRAWIE SZCZEGÓŁOWEGO ZAKRESU I FORMY PROJEKTU BUDOWLANEGO (DZ. U. Z 18.09.2020 R. POZ. 1609); ZGODNIE Z ZASADAMI ZAWARTYMI W POLSKIEJ NORMIE PN-ISO 9836. 2015 POWIERZCHNIA SPRZEDAŻOWA (WEWNĘTRZNA LOKALU) STANOWI SUMĘ POWIERZCHNI Z MOŻLIWOŚCIĄ ZMIANY ARANŻACJI.
- PRZEDSTAWIONA NA RZUTACH ARANŻACJA MA CHARAKTER PRZYKŁADOWY. UMEBLOWANIE NIE STANOWI WYPOSAŻENIA NABYWANEGO LOKALU.

wentylacja wyciągowa
ściana z możliwością zmiany aranżacji
ściana nierozbieralna



NINIEJSZA KARTA KATALOGOWA ZOSTAŁA OPRACOWANA NA PODSTAWIE PROJEKTU BUDOWLANEGO. NIE STANOWI ONA WIERNIEGO ODWZOROWANIA POWSTAŁEGO LOKALU MIESZKALNEGO. KARTY MAJĄ JEDYNNIE SŁUżyć WSKAZANIU POŁOŻENIA PROJEKTOWANYCH POMIESZCZEŃ LOKALU WRYSOANYCH NA PODSTAWIE PROJEKTU BUDOWLANEGO. W TOKU DALSZEGO PROJEKTOWANIA MOGĄ WYSTĄPIĆ NIEWIELKIE ZMIANY W STOSUNKU DO INFORMACJI ZAWARTYCH W KARCIE KATALOGOWEJ. NINIEJSZA KARTA NIE STANOWI WIĄZĄCEGO OPISU. RYSUNEK NIE PRZEZNACZONY DO CELÓW WYKONAWCZYCH.



Kalter Nieruchomości Projekt 16 Sp. z o.o.
ul. Augustowska 8 15-218 Białystok
www.kalternieruchomosci.pl
T. 22 509 72 72, M 731 808 316
E. warszawa@kalternieruchomosci.pl



Tomasz Garbacz
ul. Piotrkowska 121 m 21
90-430 Łódź
tel. 0-42 250 55 60