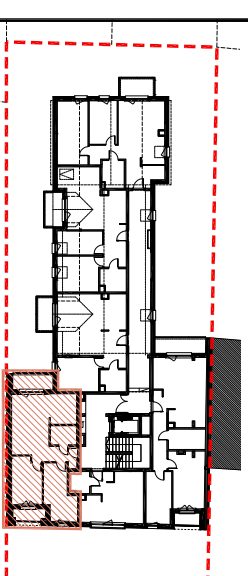




SŁONIMSKA RESIDENCE

BUDYNEK MIESZKALNY WIELORODZINNY Z LOKALAMI USŁUGOWYMI
ul. Słonimska 34, 15-029 Białystok



ul. Słonimska

LOKAL MIESZKALNY nr M12 3 pokoje

PIĘTRO	P	I	II	III
MIESZKANIE NR	-	-	12	-

ZESTAWIENIE POWIERZCHNI UŻYTKOWYCH POMIESZCZEŃ

NR	NAZWA POMIESZCZENIA	POWIERZCHNIA (m ²)
1	Przedpokój	5,73
2	Pokój dzienny	16,60
3	Aneks kuchenny	6,13
4	Sypialnia	10,76
5	Pokój	12,16
6	Łazienka	3,84

POWIERZCHNIA UŻYTKOWA LOKALU

7	Loggia	4,87
8	Loggia	2,90

Wysokość pomieszczeń 2,68 m



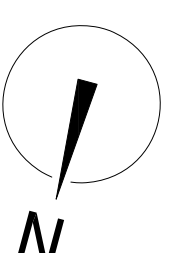
KALTER
NIERUCHOMOŚCI

Kalter Nieruchomości Projekt 18 Sp. z o.o.
15-218 Białystok, ul. Augustowska 8
www.kalternieruchosci.pl
BIURO SPRZEDAŻY
15-218 Białystok, ul. Augustowska 8
e-mail: bialystok@kalternieruchosci.pl
tel.: 85 692 93 48

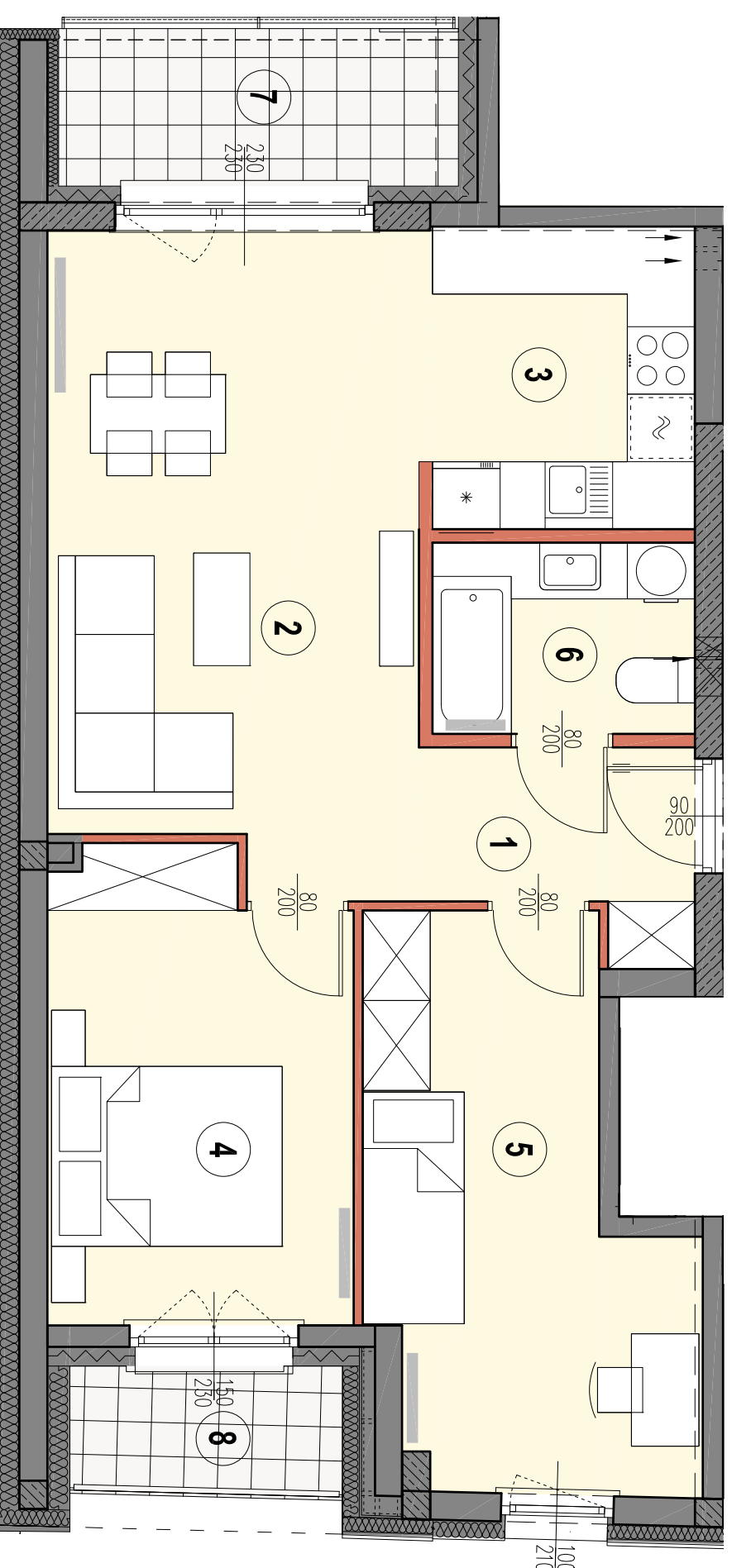
AGJO ARCH
15-741 Białystok, ul. Antoniak, Fabryczny 12/1

PRACOWNIA PROJEKTOWA
C Z A R N O W I C Z
NIP: 542 188 35 28 tel. 501-154-360

UWAGA: Powierzchnia liczona w stanie wykonanym wg normy PN-ISO 9836:1997.
Każda kadłubowa została ograniczona na podstawie projektu budowlanego. Nie stanowi wiążącego oznaczenia posiadanego lokalu mieszkalnego.
! Nie stanowi wiążącego opisu prezentowanego lokalu. Ryzyknie nie jest przeznaczony do odwołania wykonawcy.
W celu odwołania projektowania mogą wystąpić niewłaściwe zmiany w stosunku do informacji zawartych w karcie katalogowej. Projekt deweloperski prezentuje szereg.



WEJŚCIE



LEGENDA:

- ściany nierozbieralne
- ściany działowe
- obrotzenia
- lokalizacja mieszkania



- UWAGA:
- LOKALIZACJE PRZEBORÓW SANITARNYCH, OSPRZĘTU ELEKTRYCZNEGO I TP. PODANO ORIENTACYJNIE NA BAZIE PROJEKTU BUDOWLANEGO, W TRAKCIE REALIZACJI PRAC BUDOWLANYCH MOGA WYSTĄPIĆ NIEWELKE RÓŻNICE WYMIARÓW I USTUDOWNIANA ELEMENTÓW, WYSOKOŚCI LICZONE OD POZIOMU DOCELOWEGO WYKONCZENIA PODŁOGI.
 - POWIERZCHNIA UŻYTKOWA LOKALU JEST OKREŚLONA NA PODSTAWIE ROZPORZĄDZENIA MINISTRA TRANSPORTU, BUDOWNICTWA I GOSPODARNI MORSKIEJ Z DN. 25.04.2017R., poz. 462): ZGODNIE Z ZASADAMI ZAWARTYMI W POLSKIEJ NORMIE PN-ISO 9836:1997.
 - PRZEDSTAWIONA NA RZUTACH ARANŻACJA MA CHARAKTER PRZYKŁADOWY. UMIEBLOWANIE NIE STANOWI WYPOSAŻENIA NABYTEGO LOKALU.