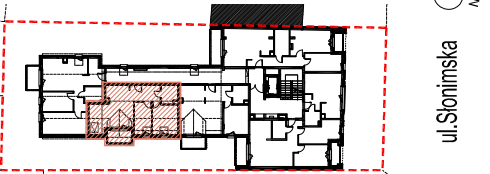




SŁONIMSKA RESIDENCE

BUDYNEK MIESZKALNY WIELORODZINNY Z LOKALAMI USŁUGOWYMI
ul. Słonimska 34, 15-029 Białystok



LOKAL MIESZKALNY nr M14 3 pokoje

PIĘTRO	P	I	II	III
MIESZKANIE NR	-	-	14	-

ZESTAWIENIE POWIERZCHNI UŻYTKOWYCH POMIESZCZEŃ

NR	NAZWA POMIESZCZENIA	POWIERZCHNIA (m ²)
1	Przedpokój	7,27
2	Pokój dzienny	19,04
3	Aneks kuchenny	4,45
4	Sypialnia	10,27
5	Pokój	7,42
6	Łazienka	4,36

POWIERZCHNIA UŻYTKOWA LOKALU	52,81
7 Balkon	4,79

Wysokość pomieszczeń 2,77 m



Kalter Nieruchomości Projekt 18 Sp. z o.o.
15-218 Białystok, ul. Augustowska 8
www.kalternieruchomosci.pl
BIURO SPRZEDAŻY
15-218 Białystok, ul. Augustowska 8
e-mail: bialystok@kalternieruchomosci.pl
tel.: 85 662 93 48

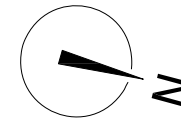
AGJO ARCH

**PRACOWNIA PROJEKTOWA
CZARNOWICZ**

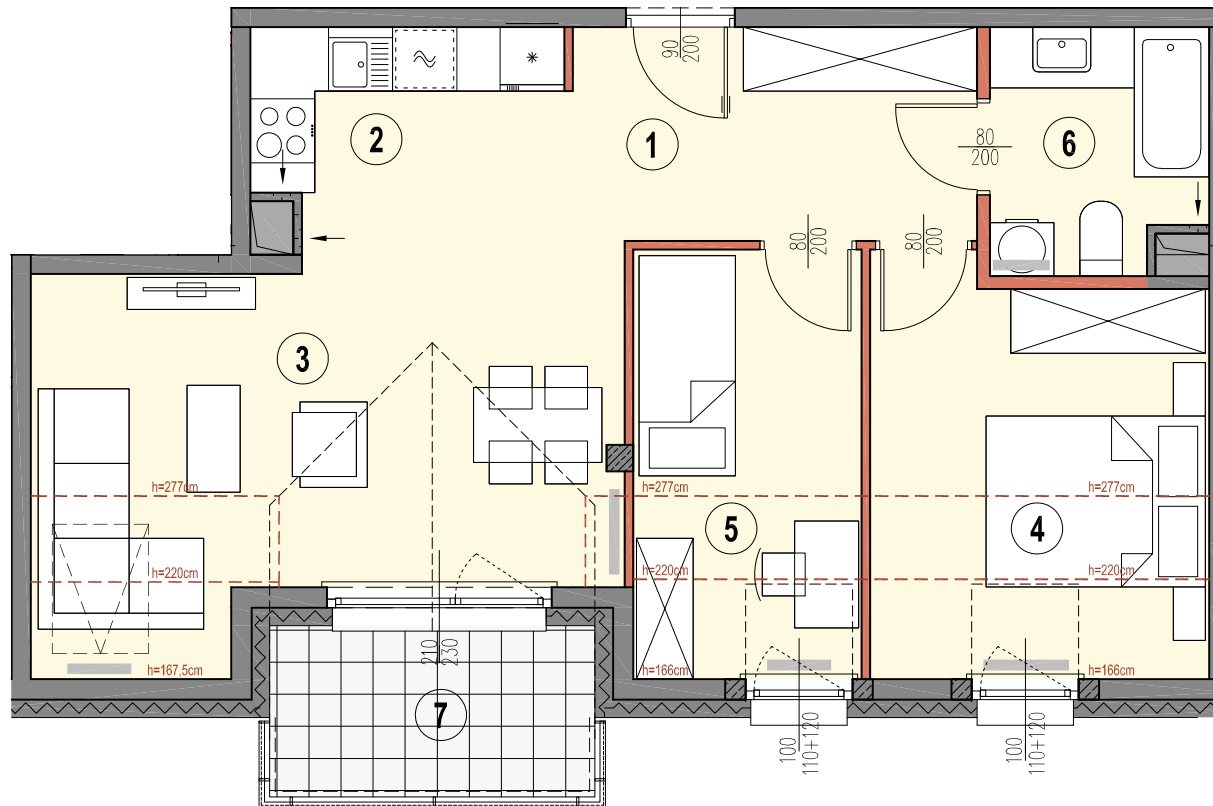
15-741 Białystok ul. Antoniak Fabryczny 12/1

NIP: 542 186 35 28 tel. 501-154-360

UWAGA: Powierzchnia liczona w starych wyliczeniach wg normy PN-ISO 9836:1997.
Karta katalogowa została opracowana na podstawie projektu budowlanego. Nie stanowi elementu odpowiedzialności powstałego lokalu mieszkalnego.
I nie stanowi wiążącego opisu prezentowanego lokalu. Rysunek nie jest przeznaczony do celów wykonawczych.
W toku dalszego projektowania mogą wystąpić niewielkie zmiany w stosunku do informacji zawartych w karcie katalogowej. Projekt chroniony prawami autorskimi.



WEJŚCIE



LEGENDA:

- ściany nierozbieralne
- ściany działowe
- obniżenia
- lokalizacja mieszkania

UWAGA:

- LOKALIZACJE PRZYBÓRÓW SANITARNYCH, OSPRZĘTU ELEKTRYCZNEGO ITP. PODANO ORIENTACYJNIE NA BAZIE PROJEKTU BUDOWLANEGO. W TRAKCIE REALIZACJI PRAC BUDOWLANYCH MOGĄ WYSTĄPIĆ NIEWIELKIE RÓŻNICE WYMIARÓW I USYTUOWANIA ELEMENTÓW. WYSOKOŚCI LICZONE OD POZIOMU DOCELOWEGO WYKONCZENIA PODŁOGI.
- POWIERZCHNIA UŻYTKOWA LOKALU JEST OKREŚLONA NA PODSTAWIE ROZPORZĄDZENIA MINISTRA TRANSPORTU, BUDOWNICTWA I GOSPODARKI MORSKIEJ Z DN. 25.04.2012R., poz. 462; ZGODNIE Z ZASADAMI ZAWARTYMI W POLSKIEJ NORMIE PN-ISO 9836:1997.
- PRZEDSTAWIONA NA RZUTACH ARANŻACJA MA CHARAKTER PRZYKŁADOWY. UMEBLOWANIE NIE STANOWI WYPOSAŻENIA NABYTEGO LOKALU.

