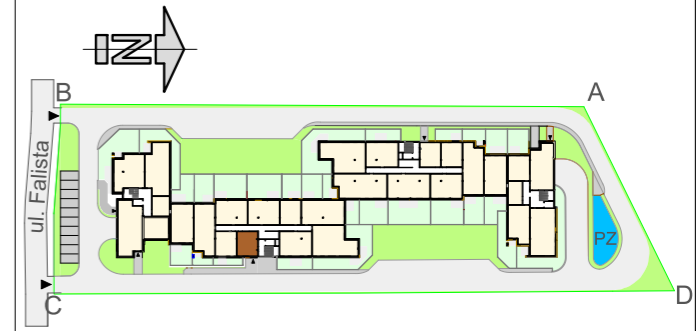


BUDYNEK MIESZKALNY WIELORODZINNY
ŁÓDŹ, UL FALISTA 181



klatka schodowa	klatka A				klatka B					
	P	1	2	3	4	P	1	2	3	4
piętro										
nr mieszkania										59

ZESTAWIENIA POW. UŻYTKOWYCH POMIESZCZEŃ

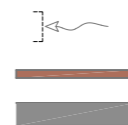
NR	NAZWA POMIESZCZENIA	POW (m ²)
1	hall	4,27
2	pokój dzienny+aneks kuchenny	25,72
3	łazienka	5,13
POW. UŻYTKOWA LOKALU		35,12
	pow. pod ściankami działowymi	0,97
POW. WEWNĘTRZNA LOKALU		36,09
4	balkon	2,82

wysokość mieszkania w stanie wykończonym ok. 2,7 m

UWAGA:

- LOKALIZACJE PRZYBORÓW SANITARNYCH PODANO NA BAZIE PROJEKTU BUDOWLANEGO. W TRAKCIE REALIZACJI PRAC BUDOWLANYCH MOGĄ WYSTĄPIĆ NIEWIELKIE RÓŻNICE WYMIARÓW I USYTUOWANIA ELEMENTÓW WYSOKOŚCI LICZONE OD POZIOMU DOCELOWO WYKOŃCZONEJ PODŁOGI.
- POWIERZCHNIA UŻYTKOWA LOKALU JEST OKREŚLONA NA PODSTAWIE ROZPORZĄDZENIA MINISTRA TRANSPORTU, BUDOWNICTWA I GOSPODARKI MORSKIEJ Z DN 25.04.2012 R. W SPRAWIE SZCZEGÓŁOWEGO ZAKRESU I FORMY PROJEKTU BUDOWLANEGO (DZ. U. Z 2012 R. POZ. 462): ZGODNIE Z ZASADAMI ZAWARTYMI W POLSKIEJ NORMIE PN-ISO 9836: 1997 POWIERZCHNIA SPRZEDAŻOWA (WEWNĘTRZNA LOKALU) STANOWI SUMĘ POWIERZCHNI Z MOŻLIWOŚCIĄ ZMIANY ARANŻACJI.
- PRZEDSTAWIONA NA RZUTACH ARANŻACJA MA CHARAKTER PRZYKŁADOWY. UMEBLOWANIE NIE STANOWI WYPOSAŻENIA NABYWANEGO LOKALU.

wentylacja wyciągowa
ściana z możliwością zmiany aranżacji
ściana nierozbieralna



NINIEJSZA KARTA KATALOGOWA ZOSTAŁA OPRACOWANA NA PODSTAWIE PROJEKTU BUDOWLANEGO. NIE STANOWI ONA WIERNIEGO ODWZOROWANIA POWSTAŁEGO LOKALU MIESZKALNEGO. KARTY MAJĄ JEDYNIĘ SŁUżyć WSKAZANIU POŁOŻENIA PROJEKTOWANYCH POMIESZCZEŃ LOKALU WRYŚOWANYCH NA PODSTAWIE PROJEKTU BUDOWLANEGO. W TOKU DAŁSZEJ PROJEKTOWANIA MOGĄ WYSTĄPIĆ NIEWIELKIE ZMIANY W STOSUNKU DO INFORMACJI ZAWARTYCH W KARCIE KATALOGOWEJ. NINIEJSZA KARTA NIE STANOWI WIĄZĄCEGO OPISU. RYSUNEK NIE PRZEZNACZONY DO CELÓW WYKONAWCZYCH.



Kalter Nieruchomości Projekt 16 Sp. z o.o.
ul. Augustowska 8 15-218 Białystok
www.kalternieruchomosci.pl
T. 22 509 72 72, M 731 808 316
E. warszawa@kalternieruchomosci.pl



Tomasz Garbacz
ul. Piotrkowska 121 m 21
90-430 Łódź
tel. 0-42 250 55 60