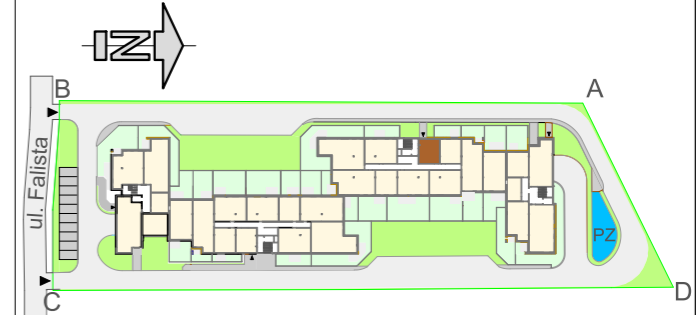


BUDYNEK MIESZKALNY WIELORODZINNY  
ŁÓDŹ, UL FALISTA 181



| klatka schodowa | klatka C |   |    |   | klatka D |   |   |   |   |   |
|-----------------|----------|---|----|---|----------|---|---|---|---|---|
| piętro          | P        | 1 | 2  | 3 | 4        | P | 1 | 2 | 3 | 4 |
| nr mieszkania   |          |   | 83 |   |          |   |   |   |   |   |

**ZESTAWIENIA POW. UŻYTKOWYCH POMIESZCZEŃ**

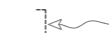
| NR                            | NAZWA POMIESZCZENIA           | POW (m <sup>2</sup> ) |
|-------------------------------|-------------------------------|-----------------------|
| 1                             | przedpokój                    | 4,21                  |
| 2                             | pokój dzienny+aneks kuchenny  | 25,86                 |
| 3                             | łazienka                      | 5,07                  |
| <b>POW. UŻYTKOWA LOKALU</b>   |                               | <b>35,14</b>          |
|                               | pow. pod ściankami działowymi | 0,96                  |
| <b>POW. WEWNĘTRZNA LOKALU</b> |                               | <b>36,10</b>          |
| 4                             | balkon                        | 2,82                  |

wysokość mieszkania w stanie wykończonym ok. 2,7 m

**UWAGA:**

- LOKALIZACJE PRZYBORÓW SANITARNYCH PODANO NA BAZIE PROJEKTU BUDOWLANEGO. W TRAKCIE REALIZACJI PRAC BUDOWLANYCH MOGĄ WYSTĄPIĆ NIEWIELKIE RÓŻNICE WYMIARÓW I USYTUOWANIA ELEMENTÓW WYSOKOŚCI LICZONE OD POZIOMU DOCELOWO WYKOŃCZONEJ PODŁOGI.
- POWIERZCHNIA UŻYTKOWA LOKALU JEST OKREŚLONA NA PODSTAWIE ROZPORZĄDZENIA MINISTRA TRANSPORTU, BUDOWNICTWA I GOSPODARKI MORSKIEJ Z DN 25.04.2012 R. W SPRAWIE SZCZEGÓŁOWEGO ZAKRESU I FORMY PROJEKTU BUDOWLANEGO (DZ. U. Z 2012 R. POZ. 462); ZGODNIE Z ZASADAMI ZAWARTYMI W POLSKIEJ NORMIE PN-ISO 9836: 1997 POWIERZCHNIA SPRZEDAŻOWA (WEWNĘTRZNA LOKALU) STANOWI SUMĘ POWIERZCHNI Z MOŻLIWOŚCIĄ ZMIANY ARANŻACJI.
- PRZEDSTAWIONA NA RZUTACH ARANŻACJA MA CHARAKTER PRZYKŁADOWY. UMEBLOWANIE NIE STANOWI WYPOSAŻENIA NABYWANEGO LOKALU.

wentylacja wyciągowa  
ściana z możliwością zmiany aranżacji  
ściana nierozbieralna



NINIEJSZA KARTA KATALOGOWA ZOSTAŁA OPRACOWANA NA PODSTAWIE PROJEKTU BUDOWLANEGO. NIE STANOWI ONA WIERNIEGO ODWZOROWANIA POWSTAŁEGO LOKALU MIESZKALNEGO. KARTY MAJĄ JEDYNIĘ SŁUżyć WSKAZANIU POŁOŻENIA PROJEKTOWANYCH POMIESZCZEŃ LOKALU WRYSOWANYCH NA PODSTAWIE PROJEKTU BUDOWLANEGO. W TOKU DAŁSZEJ PROJEKTOWANIA MOGĄ WYSTĄPIĆ NIEWIELKIE ZMIANY W STOSUNKU DO INFORMACJI ZAWARTYCH W KARCIE KATALOGOWEJ. NINIEJSZA KARTA NIE STANOWI WIĄZĄCEGO OPISU. RYSUNEK NIE PRZEZNACZONY DO CELÓW WYKONAWCZYCH.



Kalter Nieruchomości Projekt 16 Sp. z o.o.  
ul. Augustowska 8 15-218 Białystok  
www.kalternieruchomosci.pl  
T. 22 509 72 72, M 731 808 316  
E. warszawa@kalternieruchomosci.pl



Tomasz Garbacz  
ul. Piotrkowska 121 m 21  
90-430 Łódź  
tel. 0-42 250 55 60