



# NA SKRAJU

BUDYNEK MIESZKALNY WIELORODZINNY  
przy ul. Henryka Brodatego 51 w Warszawie



|               |   |   |    |     |
|---------------|---|---|----|-----|
| PIĘTRO        | P | I | II | III |
| MIESZKANIE NR | 2 | - | -  | -   |

### ZESTAWIENIE POW. UŻYTKOWYCH POMIESZCZEŃ

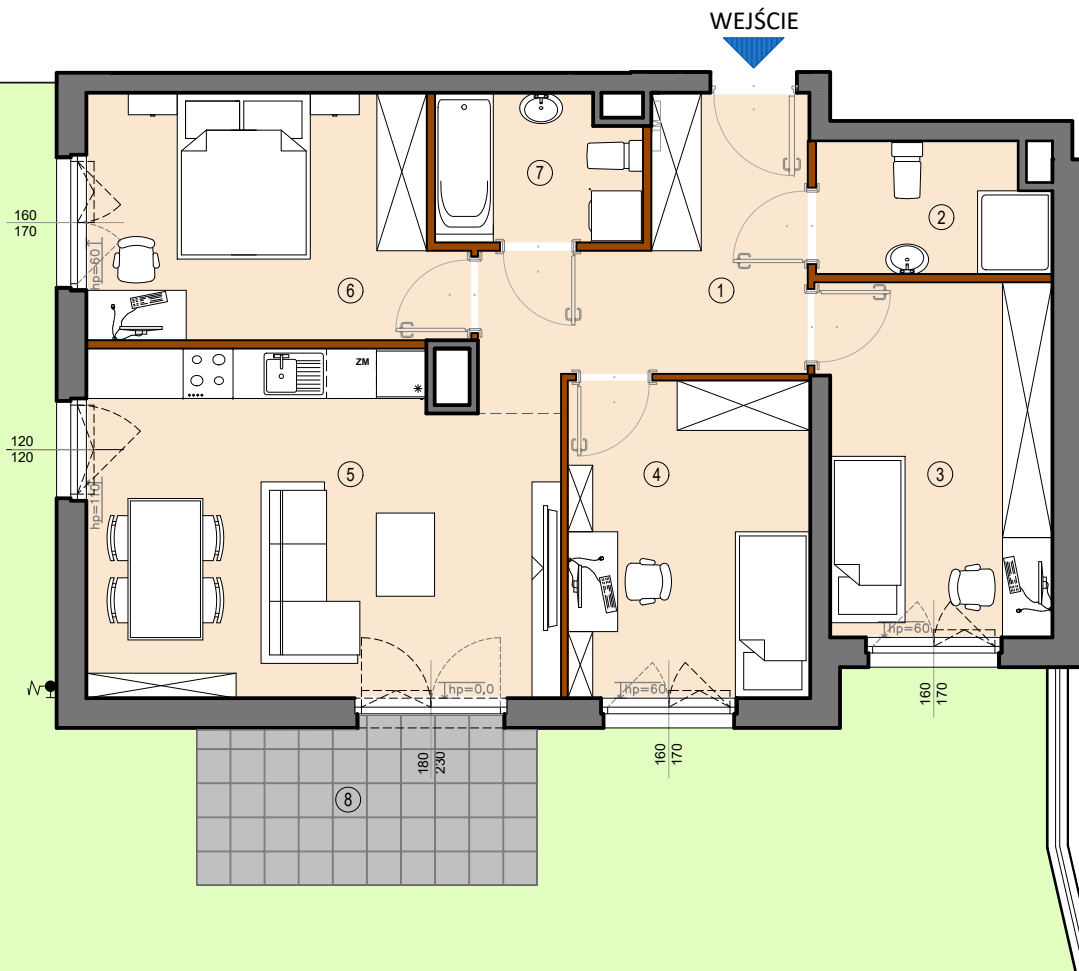
| NR | NAZWA POMIESZCZENIA       | POW. (m <sup>2</sup> ) |
|----|---------------------------|------------------------|
| 1  | PRZEDPOKÓJ                | 9,88m <sup>2</sup>     |
| 2  | ŁAZIENKA                  | 4,23m <sup>2</sup>     |
| 3  | SYPIALNIA                 | 11,41m <sup>2</sup>    |
| 4  | SYPIALNIA                 | 11,00m <sup>2</sup>    |
| 5  | SALON Z ANEKSEM KUCHENNYM | 22,52m <sup>2</sup>    |
| 6  | SYPIALNIA                 | 12,61m <sup>2</sup>    |
| 7  | ŁAZIENKA                  | 4,22m <sup>2</sup>     |

**POW. UŻYTKOWA LOKALU** **75,87m<sup>2</sup>**

|   |                                                       |                     |
|---|-------------------------------------------------------|---------------------|
|   | POW. POD ŚCIANKAMI DZIAŁOWYMI Z MOŻLIWOŚCIĄ ARANŻACJI | 1,77m <sup>2</sup>  |
| 8 | TARAS                                                 | 7,65m <sup>2</sup>  |
| 9 | OGRÓDEK                                               | 92,90m <sup>2</sup> |

**WYSOKOŚĆ MIESZKANIA - około 2,57m\***

\* WYSOKOŚĆ PODANA OD NIEWYKOŃCZONEJ POSADZKI (SZLICHTY) DO OTYNKOWANEGO SUFITU








0 100 200cm

#### UWAGA:

- LOKALIZACJE PRZYBÓRÓW SANITARNYCH, OSPRZĘTU ELEKTRYCZNEGO I TP. PODANO ORIENTACYJNIE NA BAZIE PROJEKTU BUDOWLANEGO. W TRAKCIE REALIZACJI PRAC BUDOWLANYCH MOGĄ WYSTĄPIĆ NIEWIELKIE RÓŻNICE W USYTUOWANIU ELEMENTÓW.
- POWIERZCHNIA UŻYTKOWA LOKALU JEST OKREŚLONA NA PODSTAWIE ROZPORZĄDZENIA MINISTRA ROZWOJU Z DN. 11 WRZEŚNIA 2020R. W SPRAWIE SZCZEGÓLOWEGO ZAKRESU I FORMY PROJEKTU BUDOWLANEGO, ZGODNIE Z ZASADAMI ZAWARTYMI W POLSKIEJ NORMIE PN-ISO 9836: 2015-12.
- PRZEDSTAWIONA NA RZUTACH ARANŻACJA MA CHARAKTER PRZYKŁADOWY. UMIEBLOWANIE NIE STANOWI WYPOSAŻENIA NABYWANEGO LOKALU.
- NINIEJSZA KARTA KATALOGOWA ZOSTAŁA OPACOWANA NA PODSTAWIE PROJEKTU BUDOWLANEGO NIE STANOWI ONA WIERNEGO ODWZROBIENIA POWSTAŁEGO LOKALU MIESZKALNEGO KARTY MAJĄ JEDYNE SŁUŻYĆ WSKAZANIU POŁOŻENIA PROJEKTOWANYCH POMIESZCZEŃ LOKALU W RYSUNKU DO INFORMACJI ZAWARTYCH W KARCIE KATALOGOWEJ. NINIEJSZA KARTA NIE STANOWI WIĄZĄCEGO OPISU PREZENTOWANEGO LOKALU. PROJEKT CHRONIONY PRAWEM AUTORSKIM. RYSUNEK NIE PRZEZNACZONY DO CELÓW WYKONAWCZYCH.

#### LEGENDA:

-  obniżenia
-  obrys powierzchni
-  ściana rozbiegająca z możliwością aranżacji
-  ściana nierozbiegająca
-  okno z uchylmem otwierane jako pierwsze



**Kalter Nieruchomości Projekt 17 Sp. z o.o.**  
ul. Augustowska 8, 15-218 Białystok  
[www.kalternieruchomosci.pl](http://www.kalternieruchomosci.pl)

Biuro sprzedaży Warszawa  
ul. Pańska 98 lokal 106  
00-834 Warszawa  
T. 22 509 72 72. M. 731 808 316  
E. [warszawa@kalternieruchomosci.pl](mailto:warszawa@kalternieruchomosci.pl)

**GIS ARCHITEKCI Sp. z o.o.**  
ul. Pęcicka 9 lok 2  
01-688 Warszawa  
[www.gisarchitekci.pl](http://www.gisarchitekci.pl)