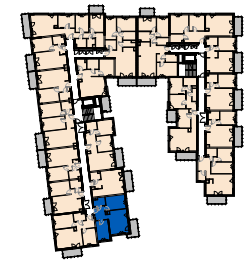


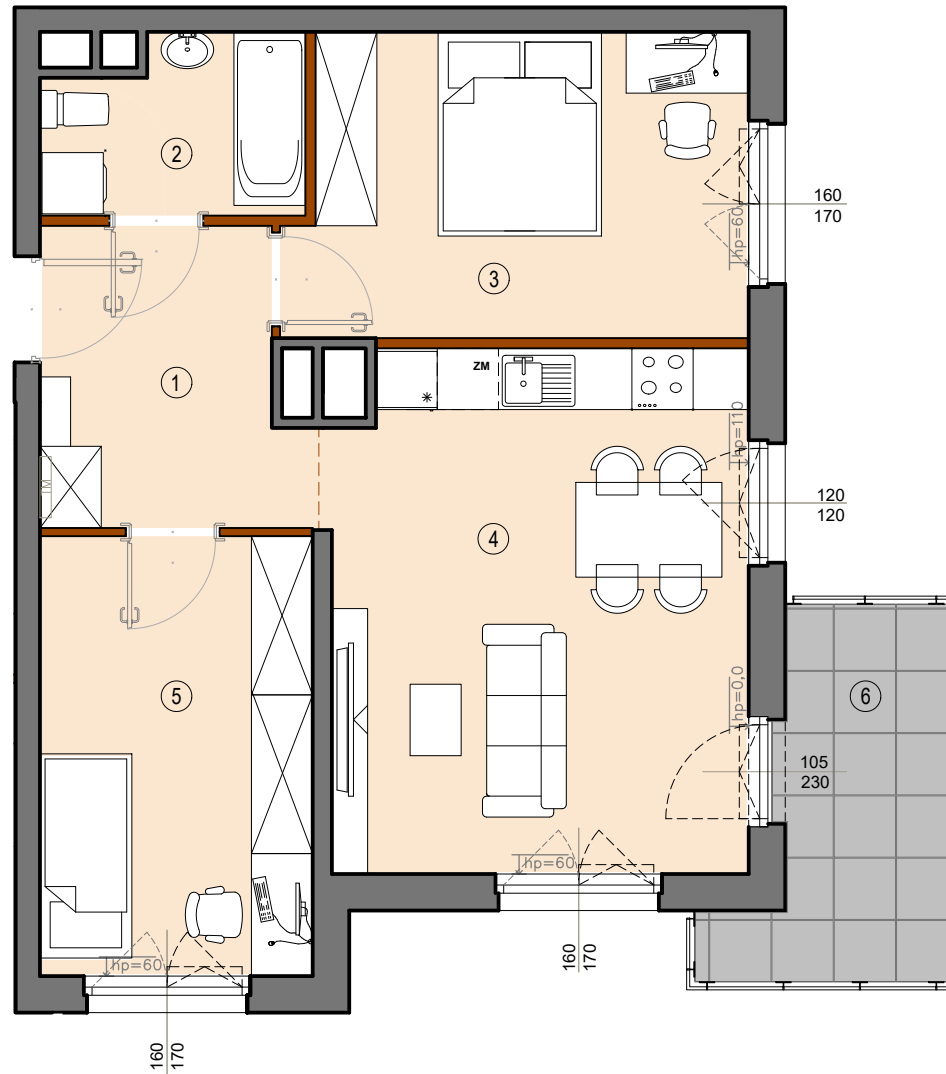


# NA SKRAJU

BUDYNEK MIESZKALNY WIELORODZINNY  
przy ul. Henryka Brodatego 51 w Warszawie



WEJŚCIE



UWAGA:

1. LOKALIZACJE PRZYBORÓW SANITARNYCH, OSPRZĘTU ELEKTRYCZNEGO ITP. PODANO ORIENTACYJNIE NA BAZIE PROJEKTU BUDOWLANEGO. W TRAKCIE REALIZACJI PRAC BUDOWLANYCH MOGĄ WYSTĄPIĆ NIEWIELKIE RÓŻNICE W USYTUOWANIU ELEMENTÓW.
2. POWIERZCHNIA UŻYTKOWA LOKALU JEST OKREŚLONA NA PODSTAWIE ROZPORZĄDZENIA MINISTRA ROZWOJU Z DN. 11 WRZEŚNIA 2020R. W SPRAWIE SZCZEGÓLNEGO ZAKRESU I FORMY PROJEKTU BUDOWLANEGO, ZGODNIE Z ZASADAMI ZAWARTYMI W POLSKIEJ NORMIE PN-ISO 9836: 2015-12.
3. PRZEDSTAWIONA NA RZUTACH ARANŻACJA MA CHARAKTER PRZYKŁADOWY. UMIEBLOWANIE NIE STANOWI WYPOSAŻENIA NABYWANEGO LOKALU.
4. NINIEJSZA KARTA KATALOGOWA ZOSTAŁA OPACOWANA NA PODSTAWIE PROJEKTU BUDOWLANEGO NIE STANOWI ONA WIERNEGO ODWZROBIENIA POWSTAŁEGO LOKALU MIESZKALNEGO KARTY MAJĄ JEDYNE SŁUŻYĆ WSKAZANIU POŁOŻENIA PROJEKTOWANYCH POMIĘSZCZEŃ LOKALU WRYSONANYCH NA PODSTAWIE PROJEKTU BUDOWLANEGO. W TOKU DALSZEGO PROJEKTOWANIA MOGĄ WYSTĄPIĆ NIEWIELKIE ZMIANY W STOSUNKU DO INFORMACJI ZAWARTYCH W KARCIE KATALOGOWEJ. NINIEJSZA KARTA NIE STANOWI WIĄZĄCEGO OPISU PREZENTOWANEGO LOKALU. PROJEKT CHRONIONY PRAWEM AUTORSKIM. RYSUNEK NIE PRZEZNACZONY DO CELÓW WYKONAWCZYCH.

LEGENDA:

- — — — — obniżenia
- - - - - obrys powierzchni
- — — — — ściana rozbiegająca z możliwością aranżacji
- — — — — ściana nierozbiegająca
- — — — — okno z uchylmem otwierane jako pierwsze

PIĘTRO	P	I	II	III
MIESZKANIE NR	-	13	-	-
ZESTAWIENIE POW. UŻYTKOWYCH POMIĘSZCZEŃ				
NR	NAZWA POMIĘSZCZENIA	POW. (m <sup>2</sup> )		
1	PRZEDPOKÓJ	7,12m <sup>2</sup>		
2	ŁAZIENKA	4,15m <sup>2</sup>		
3	SYPIALNIA	12,96m <sup>2</sup>		
4	SALON Z ANEKSEM KUCHENNYM	20,56m <sup>2</sup>		
5	SYPIALNIA	11,29m <sup>2</sup>		
<b>POW. UŻYTKOWA LOKALU</b>		<b>56,08m<sup>2</sup></b>		
POW. POD ŚCIANKAMI DZIAŁOWYMI Z MOŻLIWOŚCIĄ ARANŻACJI		0,88m <sup>2</sup>		
6	BALKON	6,45m <sup>2</sup>		

WYSOKOŚĆ MIESZKANIA - około 2,57m\*

\* WYSOKOŚĆ PODANA OD NIEWYKONCZONEJ POSADZKI (SZUCHTY) DO OTWYRZANEGO SUFITU



Kalter Nieruchomości Projekt 17 Sp. z o.o.  
ul. Augustowska 8, 15-218 Białystok  
www.kalternieruchomosci.pl

Biuro sprzedaży Warszawa  
ul. Pańska 98 lokal 106  
00-834 Warszawa  
T. 22 509 72 72. M. 731 808 316  
E. warszawa@kalternieruchomosci.pl

GIS ARCHITEKCI Sp. z o.o.  
ul. Pęcicka 9 lok 2  
01-688 Warszawa  
www.gisarchitektki.pl