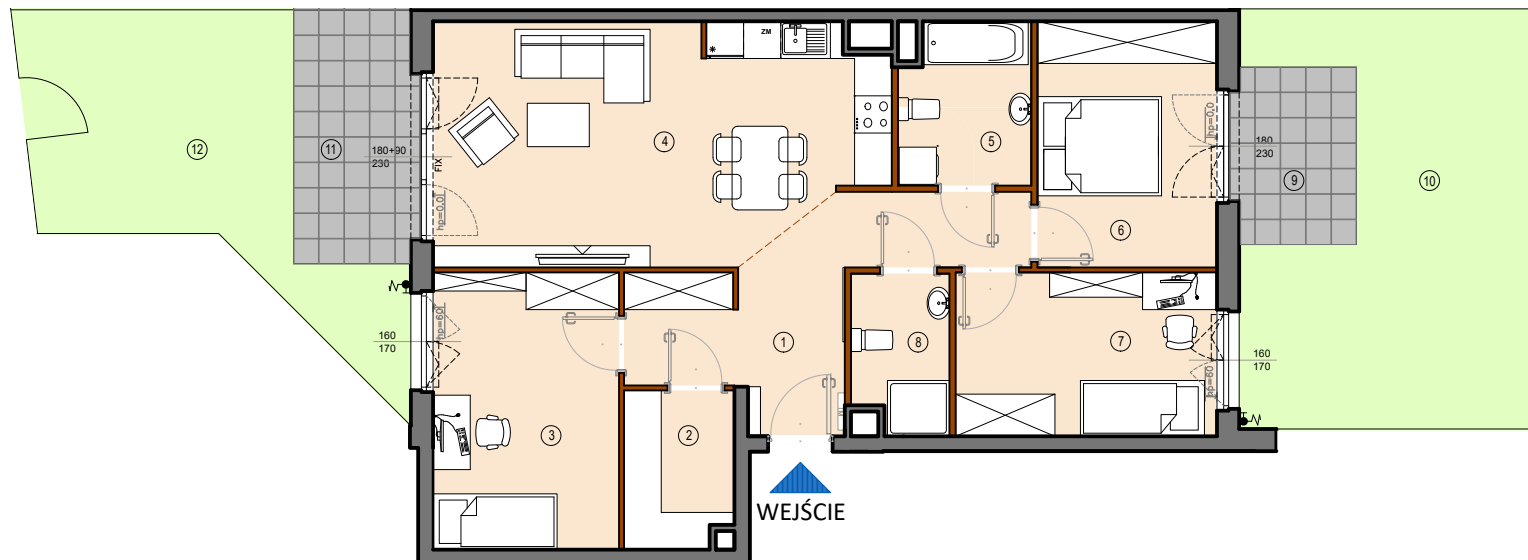
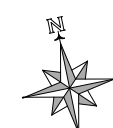




NA SKRAJU

BUDYNEK MIESZKALNY WIELORODZINNY
przy ul. Henryka Brodatego 51 w Warszawie



WEJŚCIE

0 100 200cm



- UWAGA:
- LOKALIZACJE PRZYBORÓW SANITARNYCH, OSPRZĘTU ELEKTRYCZNEGO ITP. PODANO ORIENTACYJNIE NA BAZIE PROJEKTU BUDOWLANEGO. W TRAKCIE REALIZACJI PRAC BUDOWLANYCH MOGĄ WYSTĄPIĆ NIEWIELKIE RÓŻNICE W USYTUOWANIU ELEMENTÓW.
 - POWIERZCHNIA UŻYTKOWA LOKALU JEST OKREŚLONA NA PODSTAWIE ROZPORZĄDZENIA MINISTRA ROZWOJU Z DN. 11 WRZEŚNIA 2020R. W SPRAWIE SZCZEGÓLOWEGO ZAKRESU I FORMY PROJEKTU BUDOWLANEGO, ZGODNIE Z ZASADAMI ZAWARTYMI W POLSKIEJ NORMIE PN-ISO 9836: 2015-12.
 - PRZEDSTAWIONA NA RZUTACH ARANŻACJA MA CHARAKTER PRZYKŁADOWY. UMEBLOWANIE NIE STANOWI WYPOSAŻENIA NABYWANEGO LOKALU.
 - NINIEJSZA KARTA KATALOGOWA ZOSTAŁA OPRACOWANA NA PODSTAWIE PROJEKTU BUDOWLANEGO NIE STANOWI ONA WIERNEGO ODWZROKOWANIA POWSTAŁEGO LOKALU MIESZKALNEGO KARTY MAJĄ JEDYNE SŁUŻYĆ WSKAZANIU POŁOŻENIA PROJEKTOWANYCH POMIESZCZEŃ LOKALU WRYSONANYCH NA PODSTAWIE PROJEKTU BUDOWLANEGO. W TOKU DALSZEGO PROJEKTOWANIA MOGĄ WYSTĄPIĆ NIEWIELKIE ZMIANY W STOSUNKU DO INFORMACJI ZAWARTYCH W KARCIE KATALOGOWEJ. NINIEJSZA KARTA NIE STANOWI WIĄZĄCEGO OPISU PREZENTOWANEGO LOKALU. PROJEKT CHRONIONY PRAWEM AUTORSKIM. RYSUNEK NIE PRZEZNACZONY DO CELÓW WYKONAWCZYCH.

- LEGENDA:
- — — — — obniżenia
 - - - - - obrys powierzchni
 - — — — — ściana rozbiegająca z możliwością aranżacji
 - — — — — ściana nierozbiegająca
 - — — — — okno z uchylmem otwierane jako pierwsze

PIĘTRO	P	I	II	III
MIESZKANIE NR	46	-	-	-

ZESTAWIENIE POW. UŻYTKOWYCH POMIESZCZEŃ

NR	NAZWA POMIESZCZENIA	POW. (m ²)
1	PRZEDPOKÓJ	12,62m ²
2	GARDEROBA	4,34m ²
3	SYPIALNIA	13,26m ²
4	SALON Z ANEKSEM KUCHENNYM	26,53m ²
5	ŁAZIENKA	5,37m ²
6	SYPIALNIA	11,35m ²
7	SYPIALNIA	11,00m ²
8	ŁAZIENKA	3,87m ²

POW. UŻYTKOWA LOKALU 88,34m²

POW. POD ŚCIANKAMI DZIAŁOWYMI Z MOŻLIWOŚCIĄ ARANŻACJI	2,39m ²
---	--------------------

9	TARAS	5,35m ²
10	OGRÓDEK	26,41m ²
11	TARAS	7,66m ²
12	OGRÓDEK	19,51m ²

WYSOKOŚĆ MIESZKANIA - około 2,57m*
* WYSOKOŚĆ PODANA OD NIEWYKONCZONEJ POSADZKI (SZLICHTY) DO OTYNKOWANEGO SUFITU

Kalter Nieruchomości Projekt 17 Sp. z o.o.
ul. Augustowska 8, 15-218 Białystok
www.kalternieruchomosci.pl

Biuro sprzedaży Warszawa
ul. Pańska 98 lokal 106
00-834 Warszawa
T. 22 509 72 72. M. 731 808 316
E. warszawa@kalternieruchomosci.pl

KALTER
nieruchomości

GIS ARCHITEKCI Sp. z o.o.
ul. Pęcicka 9 lok 2
01-688 Warszawa
www.gisarchitekci.pl