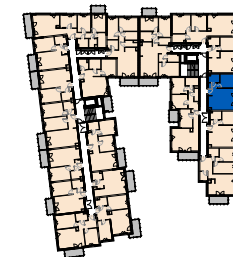




# NA SKRAJU

BUDYNEK MIESZKALNY WIELORODZINNY  
przy ul. Henryka Brodatego 51 w Warszawie



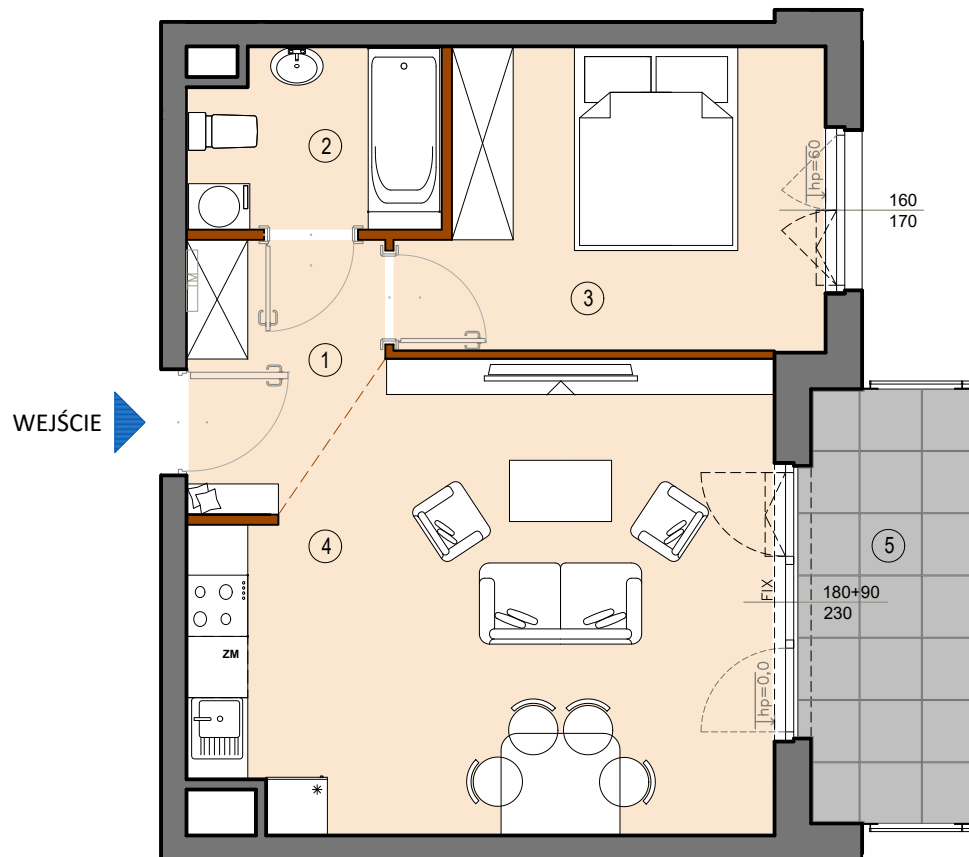
PIĘTRO	P	I	II	III
MIESZKANIE NR	-	56	-	-

### ZESTAWIENIE POW. UŻYTKOWYCH POMIESZCZEŃ

NR	NAZWA POMIESZCZENIA	POW. (m <sup>2</sup> )
1	PRZEDPOKÓJ	4,39m <sup>2</sup>
2	ŁAZIENKA	4,18m <sup>2</sup>
3	SYPIALNIA	11,40m <sup>2</sup>
4	SALON Z ANEKSEM KUCHENNYM	23,96m <sup>2</sup>
<b>POW. UŻYTKOWA LOKALU</b>		<b>43,93m<sup>2</sup></b>
<i>POW. POD ŚCIANKAMI DZIAŁOWYMI Z MOŻLIWOŚCIĄ ARANŻACJI</i>		0,76m <sup>2</sup>
5	BALKON	6,70m <sup>2</sup>

WYSOKOŚĆ MIESZKANIA - około 2,57m\*

\* WYSOKOŚĆ PODANA OD NIEWYKONCZONEJ POSADZKI (SZLICHTY) DO OTYKANOWANEGO SUFITU



0 100 200cm



UWAGA:

- LOKALIZACJE PRZYBORÓW SANITARNYCH, OSPRZĘTU ELEKTRYCZNEGO I TP. PODANO ORIENTACYJNIE NA BAZIE PROJEKTU BUDOWLANEGO. W TRAKCIE REALIZACJI PRAC BUDOWLANYCH MOGĄ WYSTĄPIĆ NIEWIELKIE RÓŻNICE W USYTUOWANIU ELEMENTÓW.
- POWIERZCHNIA UŻYTKOWA LOKALU JEST OKREŚLONA NA PODSTAWIE ROZPORZĄDZENIA MINISTRA ROZWOJU Z DN. 11 WRZEŚNIA 2020R. W SPRAWIE SZCZEGÓLOWEGO ZAKRESU I FORMY PROJEKTU BUDOWLANEGO, ZGODNIE Z ZASADAMI ZAWARTYMI W POLSKIEJ NORMIE PN-ISO 9836: 2015-12.
- PRZEDSTAWIONA NA RZUTACH ARANŻACJA MA CHARAKTER PRZYKŁADOWY. UMEBLOWANIE NIE STANOWI WYPOSAŻENIA NABYWANEGO LOKALU.
- NINIEJSZA KARTA KATALOGOWA ZOSTAŁA OPRACOWANA NA PODSTAWIE PROJEKTU BUDOWLANEGO NIE STANOWI ONA WIERNEGO ODWZROKOWANIA POWSTAŁEGO LOKALU MIESZKALNEGO KARTY MAJĄ JEDYNE SŁUŻYĆ WSKAZANIU POŁOŻENIA PROJEKTOWANYCH POMIESZCZEŃ LOKALU WRYSONANYCH NA PODSTAWIE PROJEKTU BUDOWLANEGO. W TOKU DALSZEGO PROJEKTOWANIA MOGĄ WYSTĄPIĆ NIEWIELKIE ZMIANY W STOSUNKU DO INFORMACJI ZAWARTYCH W KARCIE KATALOGOWEJ. NINIEJSZA KARTA NIE STANOWI WIĄZĄCEGO OPISU PREZENTOWANEGO LOKALU. PROJEKT CHRONIONY PRAWEM AUTORSKIM. RYSUNEK NIE PRZEZNACZONY DO CELÓW WYKONAWCZYCH.

LEGENDA:

- — obniżenia
- - - - - obrys powierzchni
- — ściana rozbiegająca z możliwością aranżacji
- — ściana nierozbiegająca
- — okno z uchylmem otwierane jako pierwsze



Kalter Nieruchomości Projekt 17 Sp. z o.o.  
ul. Pańska 98 lokal 106  
00-834 Warszawa  
www.kalternieruchomosci.pl

Biuro sprzedaży Warszawa  
ul. Pańska 98 lokal 106  
00-834 Warszawa  
T. 22 509 72 72. M. 731 808 316  
E. warszawa@kalternieruchomosci.pl

GIS ARCHITEKCI Sp. z o.o.  
ul. Pęcicka 9 lok 2  
01-688 Warszawa  
www.gisarchitektki.pl