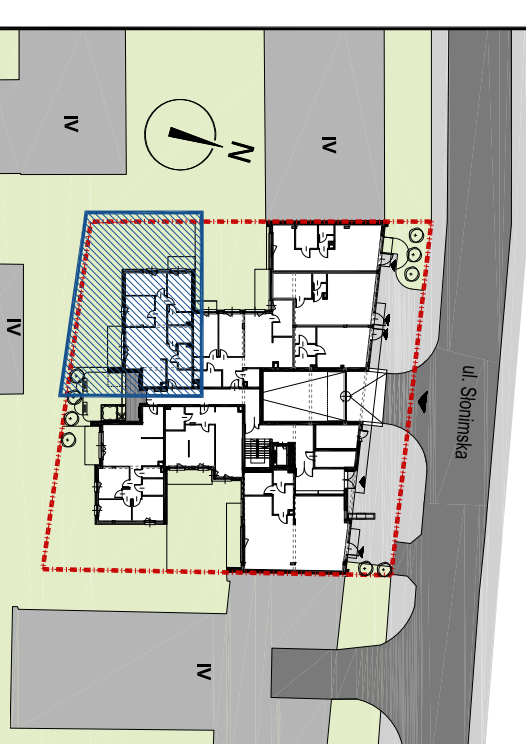




# SŁONIWSKA RESIDENCE II

BUDYNEK MIESZKALNY WIELORODZINNY Z LOKALAMI USŁUGOWYMI  
ul. Słoniwska 26, 15-029 Białystok



## LOKAL MIESZKALNY nr 3 4 POKOJE

PIĘTRO	P	I	II	III
MIESZKANIE NR	3	-	-	-

### ZESTAWIENIE POWIERZCHNI UŻYTKOWYCH POMIĘSZCZEŃ

NR	NAZWA POMIĘSZCZENIA	POWIERZCHNIA (m <sup>2</sup> )
1	Przedpokój	8,13
2	Pokój dzienny	17,86
3	Aneks kuchenny	7,22
4	Przedpokój	4,19
5	Pokój	10,56
6	Pokój	11,01
7	Pokój	11,25
8	Łazienka	3,27
9	Łazienka	4,93
10	Garderoba	3,75
POWIERZCHNIA LOKALU		82,17

11	Ogródek	114,28
Wysokość pomieszczeń - 2,68 m		



**KALTER**  
nieruchomości

Kalter Nieruchomości Projekt 20 Sp. z o.o.  
15-218 Białystok, ul. Augustowska 8  
www.kalternieruchosci.pl  
BIURO SPRZEDAŻY  
15-218 Białystok, ul. Augustowska 8  
e-mail: bialystok@kalternieruchosci.pl  
tel.: 85 662 93 48

**AGIO ARCH**

15-741 Białystok ul. Antoniak Fabryczny 12/1

PRACOWNIA PROJEKTOWA  
C Z A R N O W I C Z  
NIP 542 186 35 28 iA.501-154-360

UWAGA: Powierzchnie liczone w stanie wykonanym wg normy PN-ISO 9836:2015-12.  
Karta katalogowa została opracowana na podstawie projektu budowlanego. Nie stanowi wiążącego odwołania powołanego dokładu mieszkalnego i nie stanowi wiążącego opisu prezentowanego lokalu. Wyniki nie jest przeznaczony do celów wykonawczych.  
W celu dalszego projektowania mogą wystąpić rewizje zmiany w stosunku do informacji zawartych w karcie katalogowej. Projekt chroniony prawami autorskimi.



### LEGENDA:

- ściany nieozchleralne
- ściany działowe
- obniżenia
- lokalizacja mieszkania

- UWAGA:
- LOKALIZACJE PRZEBORCÓW SANITARNYCH, OSPREŻENIU ELEKTRYCZNEGO I TP. PODANO ORIENTACYJNIE NA BAZIE PROJEKTU BUDOWLANEGO, W TRAKCIE REALIZACJI PRAC BUDOWLANYCH NADGA WYSTĄPIĆ NIEWELKIE RÓŻNICE WYMIARÓW I USTUDIOWANIA ELEMENTÓW, WYSOKOŚCI LICZONE OD PODZIAMI DOCELOWIEGO WYKONCZENIA PODŁOGI.
  - POWIERZCHNIA UŻYTKOWA LOKALU JEST OKREŚLONA NA PODSTAWIE ROZPORZĄDZENIA MINISTRA ROZWOJU Z DZIAŁ. 11 WRZEŚNIA 2020 R. W SPRAWIE SZCZEGÓLNOŚCI ZAKRESU I FORMY PROJEKTU BUDOWLANEGO (DZ.U. 2020 POZ. 1609) ZGODNIE Z ZASADAMI ZAWARTYMI W POLSKIEJ NORMIE PN-ISO 9836:2015-12
  - PRZESTAWIONA NA RZUTACH ARANŻACJA MA CHARAKTER PRZYKŁADOWY, UJEBR. OJAWIŁE NIE STANOWI WYPOSAŻENIA WĄBTEGO LOKALU.