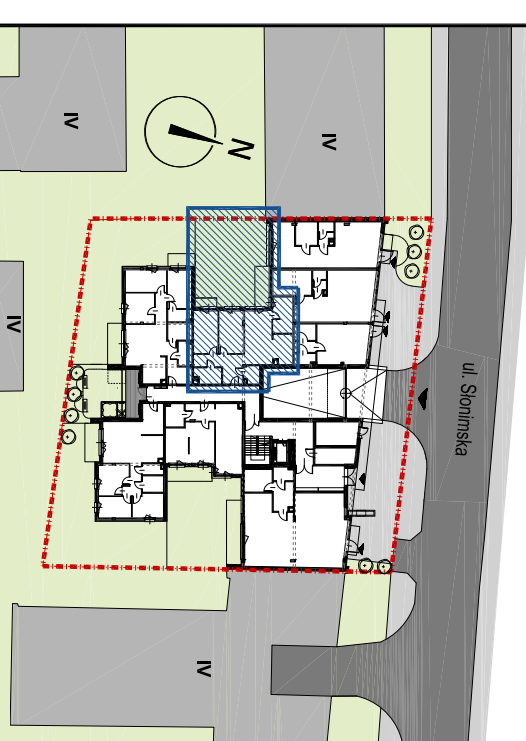




# SŁONIMSKA RESIDENCE II

BUDYNEK MIESZKALNY WIELORODZINNY Z LOKALAMI USŁUGOWYMI  
ul. Słonimska 26, 15-029 Białystok



## LOKAL MIESZKALNY nr 4 4 POKOJE

PIĘTRO	P	I	II	III
MIESZKANIE NR	4	-	-	-

### ZESTAWIENIE POWIERZCHNI UŻYTKOWYCH POMIESZCZEŃ

NR	NAZWA POMIESZCZENIA	POWIERZCHNIA (m <sup>2</sup> )
1	Przedpokój	11,55
2	Pokój dzienny	18,02
3	Aneks kuchenny	6,81
4	Pokój	8,65
5	Pokój	12,83
6	Pokój	12,59
7	Łazienka	4,80
8	WC	3,11
POWIERZCHNIA LOKALU		78,36

9	Ogródek	78,93
---	---------	-------

Wysokość pomieszczeń - 2,68 m



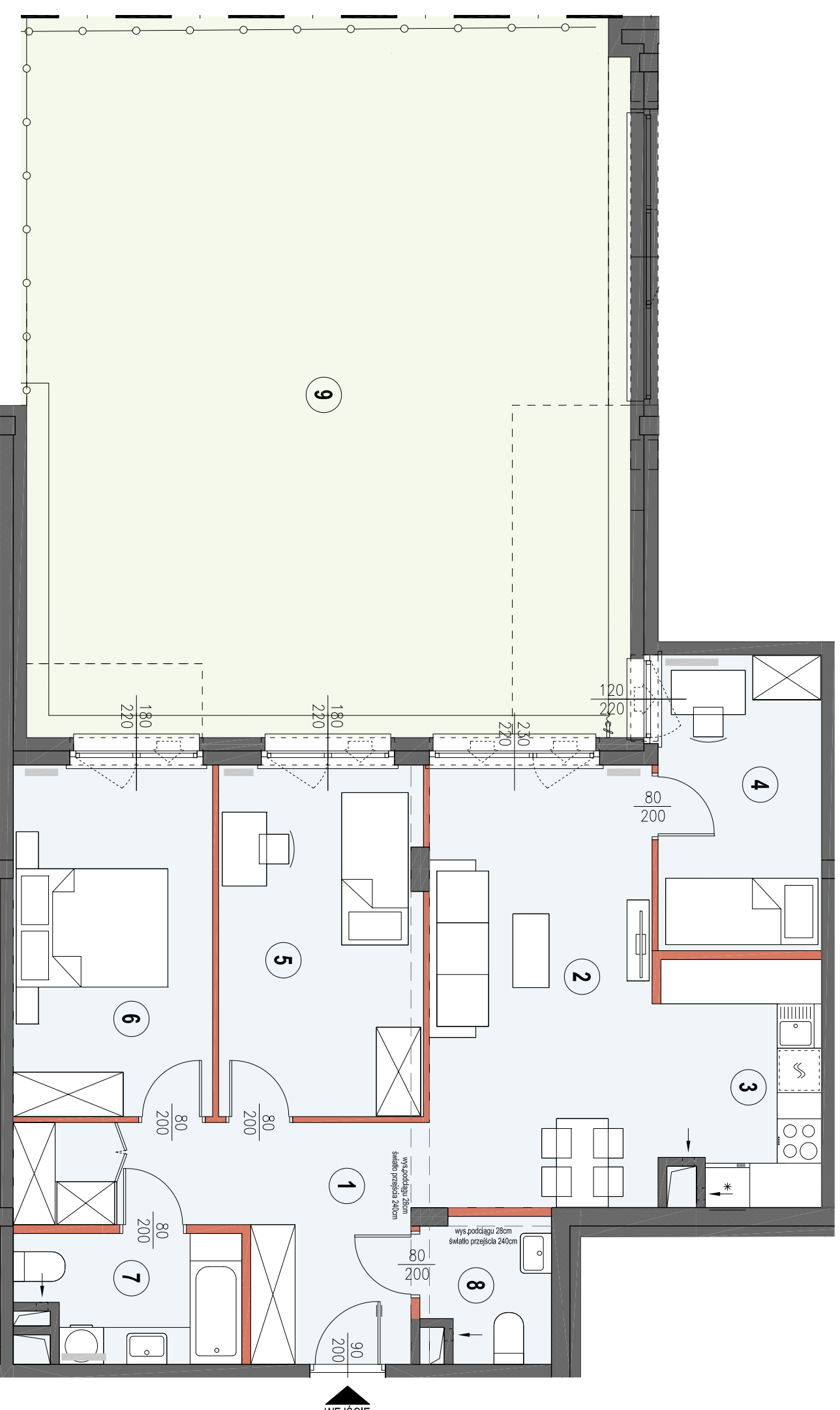
**KALTER**  
nieruchomości

Kalter Nieruchomości Projekt 20 Sp. z o.o.  
15-218 Białystok, ul. Augustowska 8  
www.kalternieruchosci.pl  
BIURO SPRZEDAŻY  
15-218 Białystok, ul. Augustowska 8  
e-mail: bialystok@kalternieruchosci.pl  
tel.: 85 662 93 48

**AGIO ARCH**

PRACOWNIA PROJEKTOWA  
C Z A R N O W I C Z  
15-741 Białystok ul. Antoniak Fabryczny 12/1 NIP 542 186 35 28 IAN 501-154-360

UWAGA: Powierzchnie liczone w stanie wykonanym wg normy PN-ISO 9806:2015-12. Karta katalogowa została opracowana na podstawie projektu budowlanego. Nie stanowi wiążącego odwołania powołanego do celów wykonawczych. Nie stanowi wiążącego opisu prezentowanego lokalu. Wyniki nie jest przeznaczony do celów wykonawczych. W celu dalszego projektowania mogą wystąpić rewizje zmiany w stosunku do informacji zawartych w karcie katalogowej. Projekt chroniony prawami autorskimi.



### LEGENDA:

- ściany nierozdzielane
- ściany działowe
- obniżenia
- lokalizacja mieszkań

- UWAGA:
- LOKALIZACJE PRZEBORCÓW SANITARNYCH, OSPRZĘTU ELEKTRYCZNEGO I TP. PODANO ORIENTACYJNIE NA BAZIE PROJEKTU BUDOWLANEGO. W TRAKCIE REALIZACJI PRAC BUDOWLANYCH NADLEŻY WYSTĄPIĆ NIEWIELKIE RÓŻNICE WYMIARÓW I USTYLIOWANIA ELEMENTÓW. WYSOKOŚCI LICZONE OD PODZIAMI DOCELOWANEGO WYKONCZENIA PODŁOGI.
  - POWIERZCHNIA UŻYTKOWA LOKALU JEST OKREŚLONA NA PODSTAWIE ROZPORZĄDZENIA MINISTRA ROZWOJU Z DZIAŁU 11 WRZEŚNIA 2020 R. W SPRAWIE SZCZEGÓLNYCH ZAKRESÓW I FORMY PROJEKTU BUDOWLANEGO (DZ.U. 2020 POZ. 1609) ZGODNIE Z ZASADAMI ZAWARTYMI W POLSKIEJ NORMIE PN-ISO 9806:2015-12
  - PRZESTAWIONA NA RZUTACH ARAZAJCJA MA CHARAKTER PRZYKŁADOWY. LINEBRY OBIĘCANE NIE STANOWI WYPOSAŻENIA WĄBTEGO LOKALU.