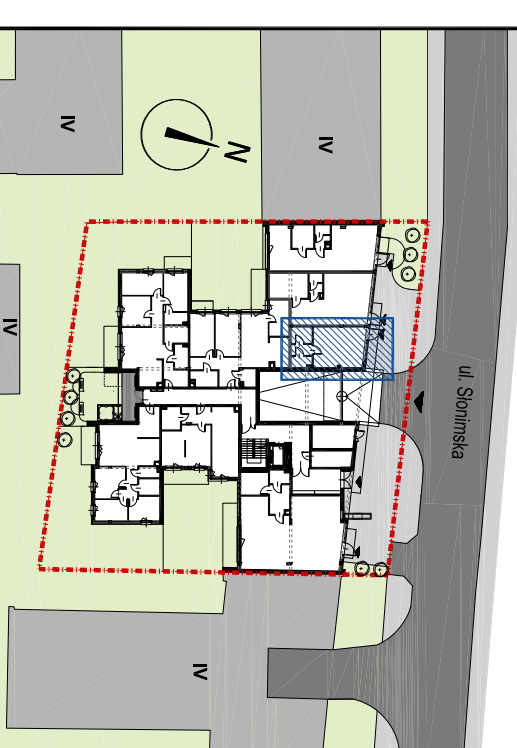




# SŁONIŃSKA RESIDENCE II

BUDYNEK MIESZKALNY WIELORODZINNY Z LOKALAMI USŁUGOWYMI  
ul. Słonińska 26, 15-029 Białystok



## LOKAL USŁUGOWY nr 1

PIĘTRO	P	I	II	III
LOKAL USŁUGOWY NR 1	1	-	-	-

### ZESTAWIENIE POWIERZCHNI UŻYTKOWYCH POMIESZCZEŃ

NR	NAZWA POMIESZCZENIA	POWIERZCHNIA (m <sup>2</sup> )
1	Pomieszczenie biurowo - usługowe	46,28
2	Pomieszczenie socjalne	5,99
3	WC	3,64
POWIERZCHNIA LOKALU		55,91

Wysokość pomieszczeń - 3,00 m



**KALTER**  
nieruchomości

Kalter Nieruchomości Projekt 20 Sp. z o.o.  
15-218 Białystok, ul. Augustowska 8  
www.kalternieruchosci.pl  
BIURO SPRZEDAŻY  
15-218 Białystok, ul. Augustowska 8  
e-mail: bialystok@kalternieruchosci.pl  
tel.: 85 662 93 48

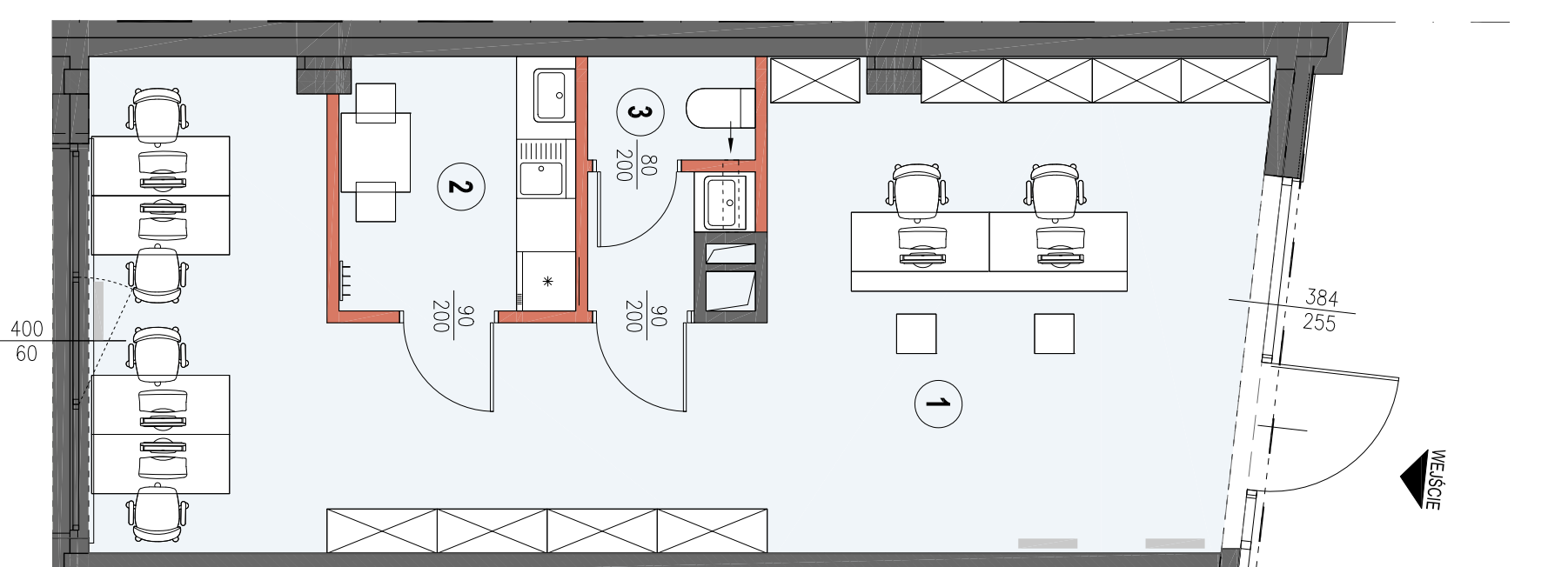
**AGIO ARCH**

15-741 Białystok ul. Antoniak Fabryczny 12/1

PRACOWNIA PROJEKTOWA  
C Z A R N O W I C Z

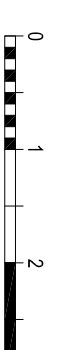
NIP 542 186 35 28 iA.501.154-360

UWAGA: Powierzchnie liczone w stanie wykonanym wg normy PN-ISO 9836:2015-12. Karta katalogowa została opracowana na podstawie projektu budowlanego. Nie stanowi wiążącego dowodu zwiększającego zakres odpowiedzialności projektanta. Wzrost detego projektanta mogą występować zmiany w stosunku do informacji zawartych w karcie katalogowej. Projekt chroniony prawami autorskimi.



**LEGENDA:**

	ściany nierozdzielalne
	ściany działowe
	obniżenia
	lokalizacja mieszkań



- UWAGA:
- LOKALIZACJE PRZEBORÓW SANITARNYCH, OSPRZĘTU ELEKTRYCZNEGO LUB PODANO ORIENTACJĘ, JAK NA BAZIE PROJEKTU BUDOWLANEGO, W TRAKCIE REALIZACJI PRAC BUDOWLANYCH MOGA WYSTĄPIĆ NIEMIELKIE RÓŻNICE WYMIARÓW I USTUDIOWANIA ELEMENTÓW, WYSOKOŚCI LICZONE OD PODDAJU DOCELNEJ WYKONCZENIA PODŁOGI.
  - POWIERZCHNIA UŻYTKOWA LOKALU JEST OKREŚLONA NA PODSTAWIE ROZPORZĄDZENIA MINISTRA ROZWOJU Z DNIA 11 WRZEŚNIA 2020 R. W SPRAWIE SZCZEGÓLNOŚCI ZAKRESU I FORMY PROJEKTU BUDOWLANEGO (DZ.U. 2020 POZ. 1699) ZE ZDOLNIE Z ZASADAMI ZAWARTYMI W POLSKIEJ NORMIE PN-ISO 9836:2015-12
  - PRZESTAWIONA NA RZUTACH ARANŻACJA MA CHARAKTER PRZYKŁADOWY, JAKOBY NIE STANOWI WYPOSAŻENIA WARTEGO LOKALU.