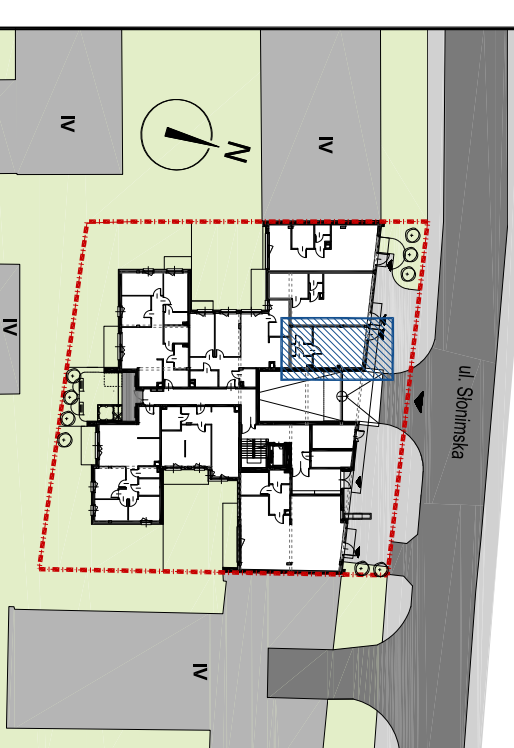




SŁONIŃSKA RESIDENCE II

BUDYNEK MIESZKALNY WIELORODZINNY Z LOKALAMI USŁUGOWYMI
ul. Słonińska 26, 15-029 Białystok



LOKAL USŁUGOWY nr 3

PIĘTRO	I	II	III
LOKAL USŁUGOWY NR 4	3	-	-

ZESTAWIENIE POWIERZCHNI UŻYTKOWYCH POMIESZCZEŃ

NR	NAZWA POMIESZCZENIA	POWIERZCHNIA (m ²)
1	Pomieszczenie biurowo - usługowe	24,79
2	Pomieszczenie socjalne	7,06
3	WC	2,65
POWIERZCHNIA LOKALU		34,50

Wysokość pomieszczeń - 3,00 m



KALTER
nieruchomości

Kalter Nieruchomości Projekt 20 Sp. z o.o.
15-218 Białystok, ul. Augustowska 8
www.kalternieruchosci.pl
BIURO SPRZEDAŻY
15-218 Białystok, ul. Augustowska 8
e-mail: bialystok@kalternieruchosci.pl
tel.: 85 662 93 48

AGIO ARCH

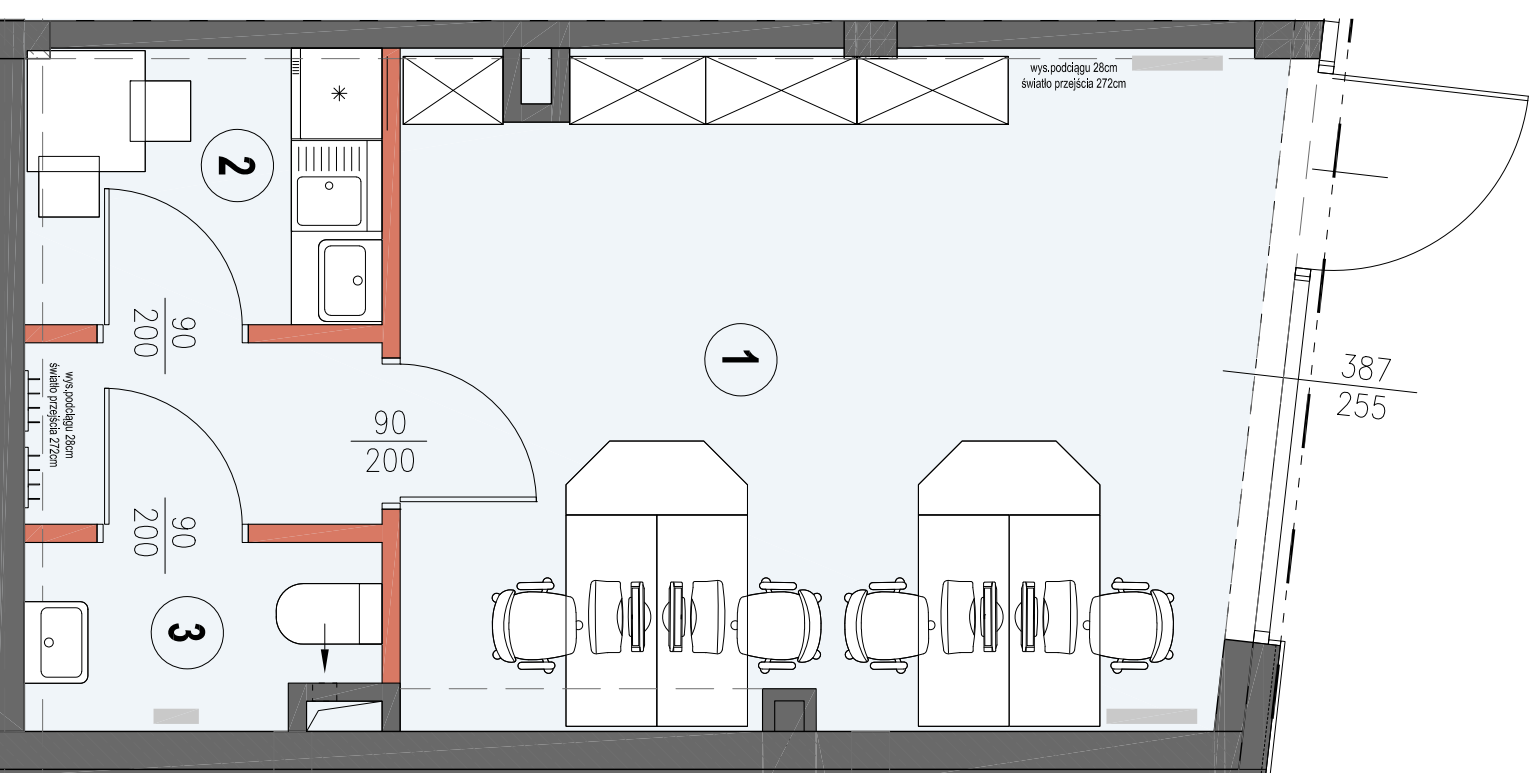
15-741 Białystok ul. Antoniak Fabryczny 12/1

PRACOWNIA PROJEKTOWA
C Z A R N O W I C Z
NIP 542 186 35 28 iA.501.154-360

UWAGA: Powierzchnie liczone w stanie wykonanym wg normy PN-ISO 9836:2015-12. Karta katalogowa została opracowana na podstawie projektu budowlanego. Nie stanowi wiążącego odwołania powołanego lokal mieszkalny i nie stanowi wiążącego opisu prezentowanego lokalu. Planunek nie jest przeznaczony do celów wykonawczych. W celu dalszego projektowania mogą wystąpić rewizje zmiany w stosunku do informacji zawartych w karcie katalogowej. Projekt chroniony prawami autorskimi.



WEJŚCIE



LEGENDA:

- ściany nierozdzielalne
- ściany działkowe
- obniżenia
- lokalizacja mieszkań

- UWAGA:
- LOKALIZACJE PRZYBORÓW SANITARNYCH, OSPRZĘTU ELEKTRYCZNEGO I TP. PODANO ORIENTACYJNIE NA BAZIE PROJEKTU BUDOWLANEGO. W TRAKCIE REALIZACJI PRAC BUDOWLANYCH NADLEŻY WYSTĄPIĆ NIEWIELKIE RÓŻNICE WYMIARÓW I USTUDIOWANIA ELEMENTÓW. WYSOKOŚCI LICZONE OD PODŁOŻU DO CELOWANEGO WYKONCZENIA PODŁOŻA.
 - POWIERZCHNIA UŻYTKOWA LOKALU JEST OKREŚLONA NA PODSTAWIE ROZPORZĄDZENIA MINISTRA ROZWOJU Z DZIAŁU 11 WRZEŚNIA 2020 R. W SPRAWIE SZCZEGÓLNOŚCI ZAKRESU I FORMY PROJEKTU BUDOWLANEGO (DZ.U. 2020 POZ. 1609) ZEŚRODNIŁE Z ZASADAMI ZAWARTYMI W POLSKIEJ NORMIE PN-ISO 9836:2015-12
 - PRZESTAWIONA NA RZUTACH ARANŻACJA MA CHARAKTER PRZYKŁADOWY. LINEBLOKOWANE NIE STANOWI WYPOSAŻENIA WĄTBIEGO LOKALU.