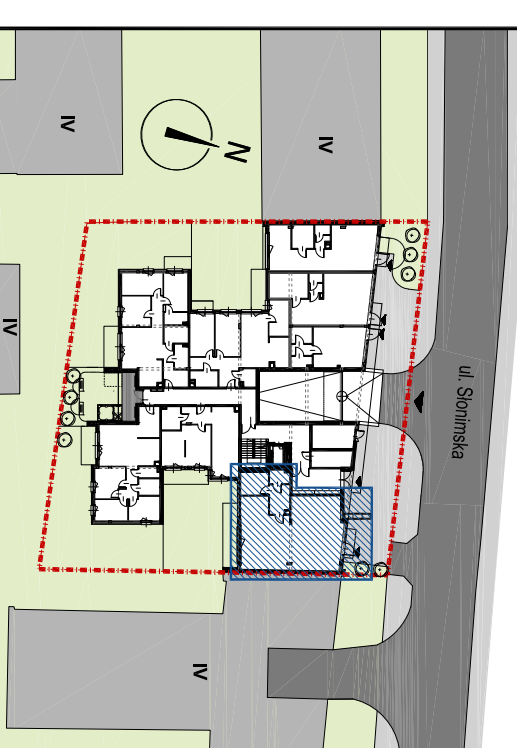




SŁONIŃSKA RESIDENCE II

BUDYNEK MIESZKALNY WIELORODZINNY Z LOKALAMI USŁUGOWYMI
ul. Słonińska 26, 15-029 Białystok



LOKAL USŁUGOWY nr 4

PIĘTRO	P	I	II	III
LOKAL USŁUGOWY NR 4	4	-	-	-

ZESTAWIENIE POWIERZCHNI UŻYTKOWYCH POMIESZCZEŃ

NR	NAZWA POMIESZCZENIA	POWIERZCHNIA (m ²)
1	Pomieszczenie biurowo - usługowe	84,04
2	Komunikacja	6,77
3	Pomieszczenie socjalne	7,34
4	WC	3,04
POWIERZCHNIA LOKALU		101,19

Wysokość pomieszczeń - 3,00 m



KALTER
nieruchomości

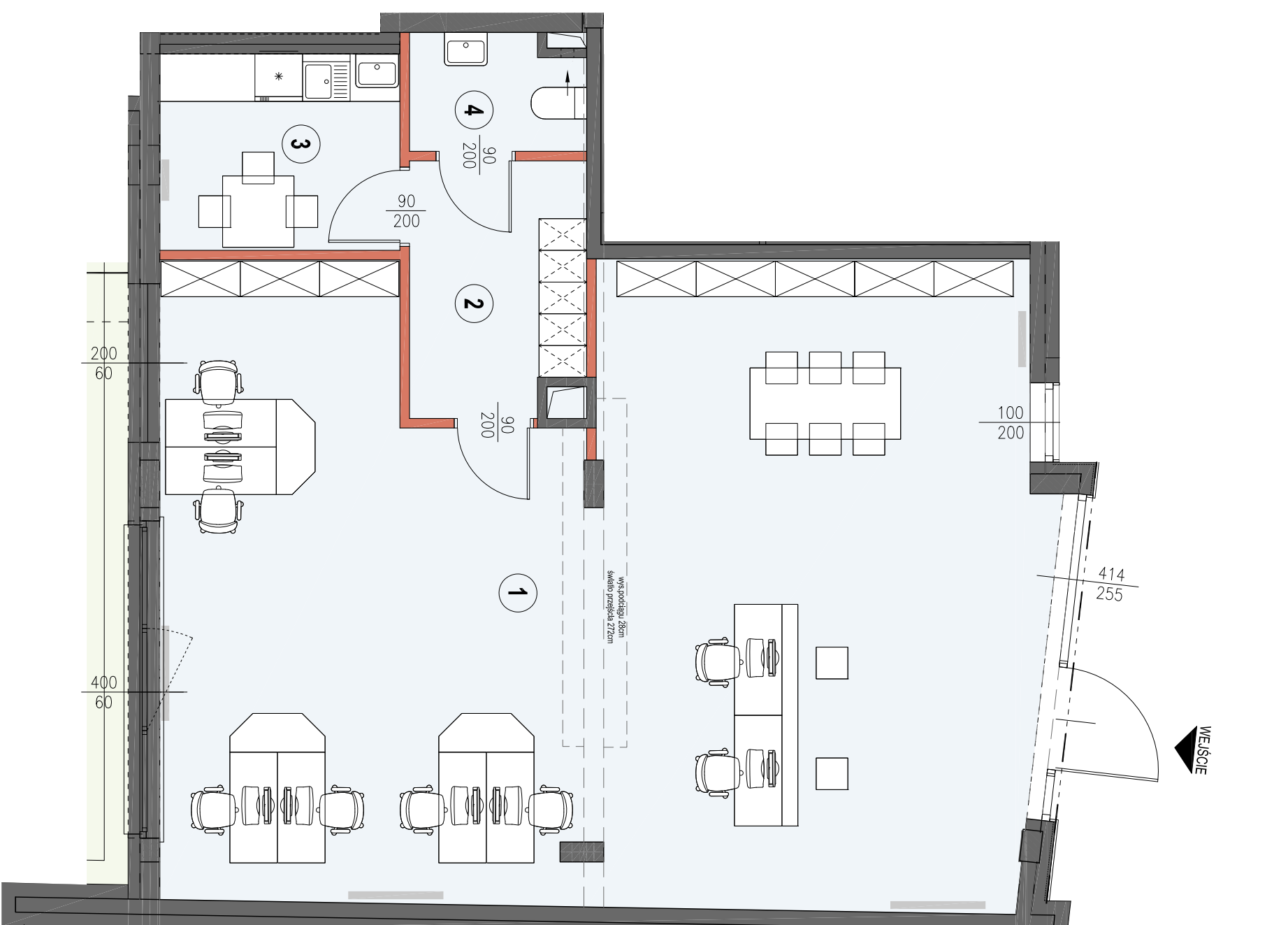
Kalter Nieruchomości Projekt 20 Sp. z o.o.
15-218 Białystok, ul. Augustowska 8
www.kalternieruchosci.pl
BIURO SPRZEDAŻY
15-218 Białystok, ul. Augustowska 8
e-mail: bialystok@kalternieruchosci.pl
tel.: 85 662 93 48

AGIO ARCH

15-741 Białystok ul. Antoniak Fabryczny 12/1

PRACOWNIA PROJEKTOWA
C Z A R N O W I C Z
NIP 542 186 35 28 iA.501-154-360

UWAGA: Powierzchnie liczone w stanie wykonanym wg normy PN-ISO 9836:2015-12. Karta katalogowa została opracowana na podstawie projektu budowlanego. Nie stanowi wiążącego odczytania powielonego tekstu. Nie należy wyciągać wniosków z informacji zawartych w niniejszym dokumencie. Wzrosty i ciężyści użytkowników nie są uwzględniane. Projekt chroniony prawami autorskimi. Wzrosty i ciężyści użytkowników nie są uwzględniane. Projekt chroniony prawami autorskimi.



LEGENDA:

	ściany nierozdzielalne
	ściany działowe
	obniżenia
	lokalizacja mieszkań



- UWAGA:
- LOKALIZACJE PRZEBORÓW SANITARNYCH, OSPECZTU ELEKTRYCZNEGO I TP. PODANO ORIENTACYJNIE NA BAZIE PROJEKTU BUDOWLANEGO, W TRAKCIE REALIZACJI PRAC BUDOWLANYCH NUGA WYSTĄPIĆ NIEWELKIE RÓŻNICE WYMIARÓW I USTWIJOWANIA ELEMENTÓW. WYSOKOŚCI LICZONE OD PODŁOŻA DOCELOWEGO WYKONCZENIA PODŁOGI.
 - POWIERZCHNIA UŻYTKOWA LOKALU JEST OKREŚLONA NA PODSTAWIE ROZPORZĄDZENIA MINISTRA ROZWOJU Z DNIA 11 WRZEŚNIA 2020 R. W SPRAWIE SZCZEGÓLNOŚCIOWEGO ZAKRESU I FORMY PROJEKTU BUDOWLANEGO (DZ.U. 2020 POZ. 1699) ZE ZMIANĄ Z ZASADAMI ZAWARTYMI W POLSKIEJ NORMIE PN-ISO 9836:2015-12
 - PRZESTAWIONA NA RZUTACH ARANŻACJA MA CHARAKTER PRZYKŁADOWY, LINEAROWANIE NIE STANOWI WYPOSAŻENIA WĄBTEGO LOKALU.