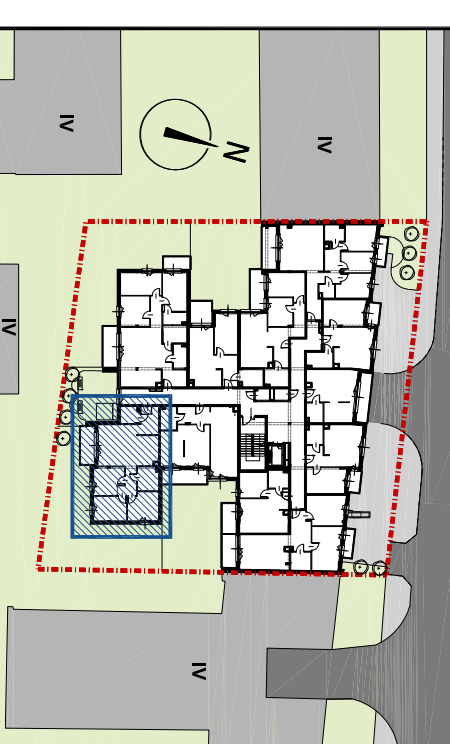




SŁONIŃSKA RESIDENCE II

BUDYNEK MIESZKALNY WIELORODZINNY Z LOKALAMI USŁUGOWYMI
ul. Słonińska 26, 15-029 Białystok

ul. Słonińska



LOKAL MIESZKALNY nr 6 4 POKOJE

PIĘTRO	P	I	II	III
MIESZKANIE NR	-	5	-	-

ZESTAWIENIE POWIERZCHNI UŻYTKOWYCH POMIESZCZEŃ

NR	NAZWA POMIESZCZENIA	POWIERZCHNIA (m ²)
1	Przedpokój	6,41
2	Pokój dzienny	19,26
3	Aneks kuchenny	7,61
4	Przedpokój	4,78
5	Pokój	9,43
6	Pokój	9,57
7	Pokój	10,16
8	Łazienka	5,74
9	WC	3,63

POWIERZCHNIA LOKALU

10	Balkon	6,71
----	--------	------

Wysokość pomieszczeń - 2,58 m



KALTER
nieruchomości

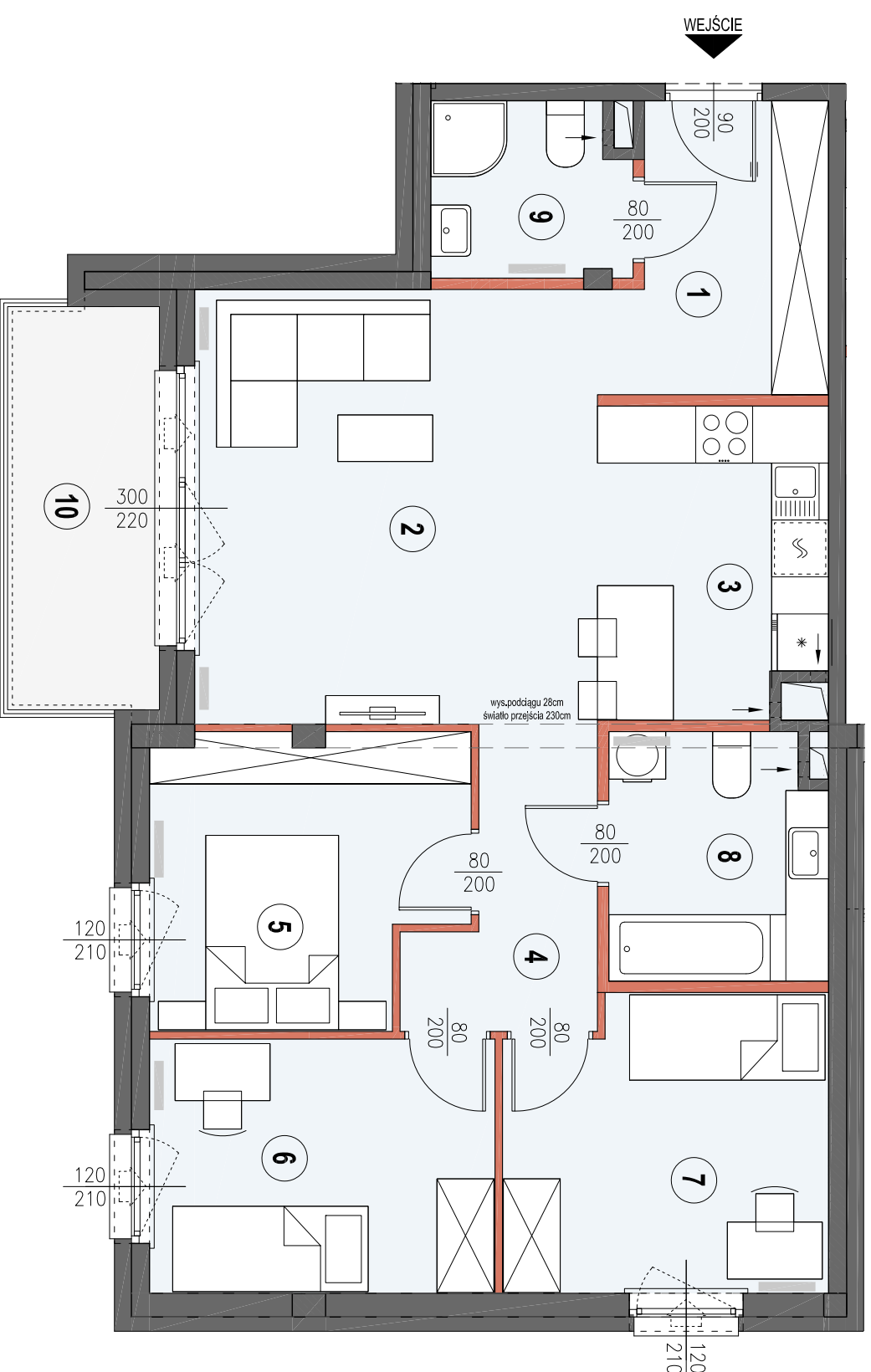
Kalter Nieruchomości Projekt 20 Sp. z o.o.
15-218 Białystok, ul. Augustowska 8
www.kalternieruchosci.pl
BIURO SPRZEDAŻY
15-218 Białystok, ul. Augustowska 8
e-mail: bialystok@kalternieruchosci.pl
tel.: 85 662 93 48

AGIO ARCH

15-741 Białystok ul. Antoniak Fabryczny 12/1

PRACOWNIA PROJEKTOWA
C Z A R N O W I C Z
NIP 542 186 35 28
14.501.154-360

UWAGA: Powierzchnie liczone w stanie wykonanym wg normy PN-ISO 9806:2015-12.
Karta katalogowa została opracowana na podstawie projektu budowlanego. Nie stanowi wiążącego oświadczenia dewelopera.
Wzrostki i inne symbole nie są elementem projektu. Nie należy ich kopiować ani przekazywać do celów wydawniczych.
Wzrostki i inne symbole mogą występować w innych wersjach projektu. Projekt chroniony prawami autorskimi.



LEGENDA:

- ściany nierozdzielalne
- ściany działowe
- obniżenia
- lokalizacja mieszkań



- UWAGA:
- LOKALIZACJE PRZEBORÓW SANITARNYCH, OSPRZĘTU ELEKTRYCZNEGO LUB PODANO ORIENTACJĘ, JAK NA BAZIE PROJEKTU BUDOWLANEGO, W TRAKCIE REALIZACJI PRAC BUDOWLANYCH NIE MA GARAŃCIJ, WYSOKOŚCI LICZONE OD PODZIAMI DOCELOWANEGO WYKONCZENIA PODŁOGI.
 - POWIERZCHNIA UŻYTKOWA LOKALU JEST OKREŚLONA NA PODSTAWIE ROZPORZĄDZENIA MINISTRA ROZWOJU Z DZIAŁU 11 WRZEŚNIA 2020 R. W SPRAWIE SZCZEGÓLNOŚCI ZAKRESU I FORMY PROJEKTU BUDOWLANEGO (DZ.U. 2020 POZ. 1699) ZE ZMIANĄ Z ZASADAMI ZAWARTYMI W POLSKIEJ NORMIE PN-ISO 9806:2015-12
 - PRZESTAWIONA NA RZUTACH ARANŻACJA MA CHARAKTER PRZYKŁADOWY, LINEAROWANIE NIE STANOWI WYPOSAŻENIA WBYTEGO LOKALU.