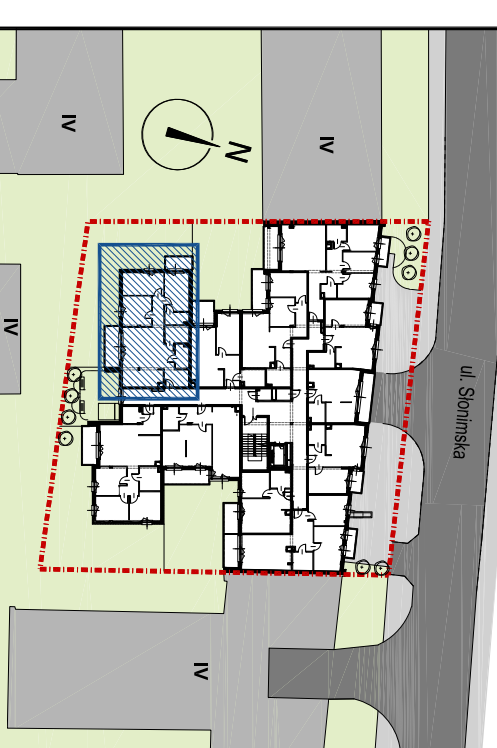




SŁONIWSKA RESIDENCE II

BUDYNEK MIESZKALNY WIELORODZINNY Z LOKALAMI USŁUGOWYMI
ul. Słoniwska 26, 15-029 Białystok



LOKAL MIESZKALNY nr 7 4 POKOJE

PIĘTRO	P	I	II	III
MIESZKANIE NR	-	7	-	-

ZESTAWIENIE POWIERZCHNI UŻYTKOWYCH POMIESZCZEŃ

NR	NAZWA POMIESZCZENIA	POWIERZCHNIA (m ²)
1	Przedpokój	8,21
2	Pokój dzienny	20,65
3	Aneks kuchenny	8,31
4	Przedpokój	4,19
5	Pokój	10,57
6	Pokój	11,01
7	Pokój	11,25
8	Łazienka	3,27
9	Łazienka	4,93
10	Garderoba	3,75
POWIERZCHNIA LOKALU		86,14
11	Balkon	7,14
12	Balkon	4,15

Wysokość pomieszczeń - 2,58 m



KALTER
nieruchomości

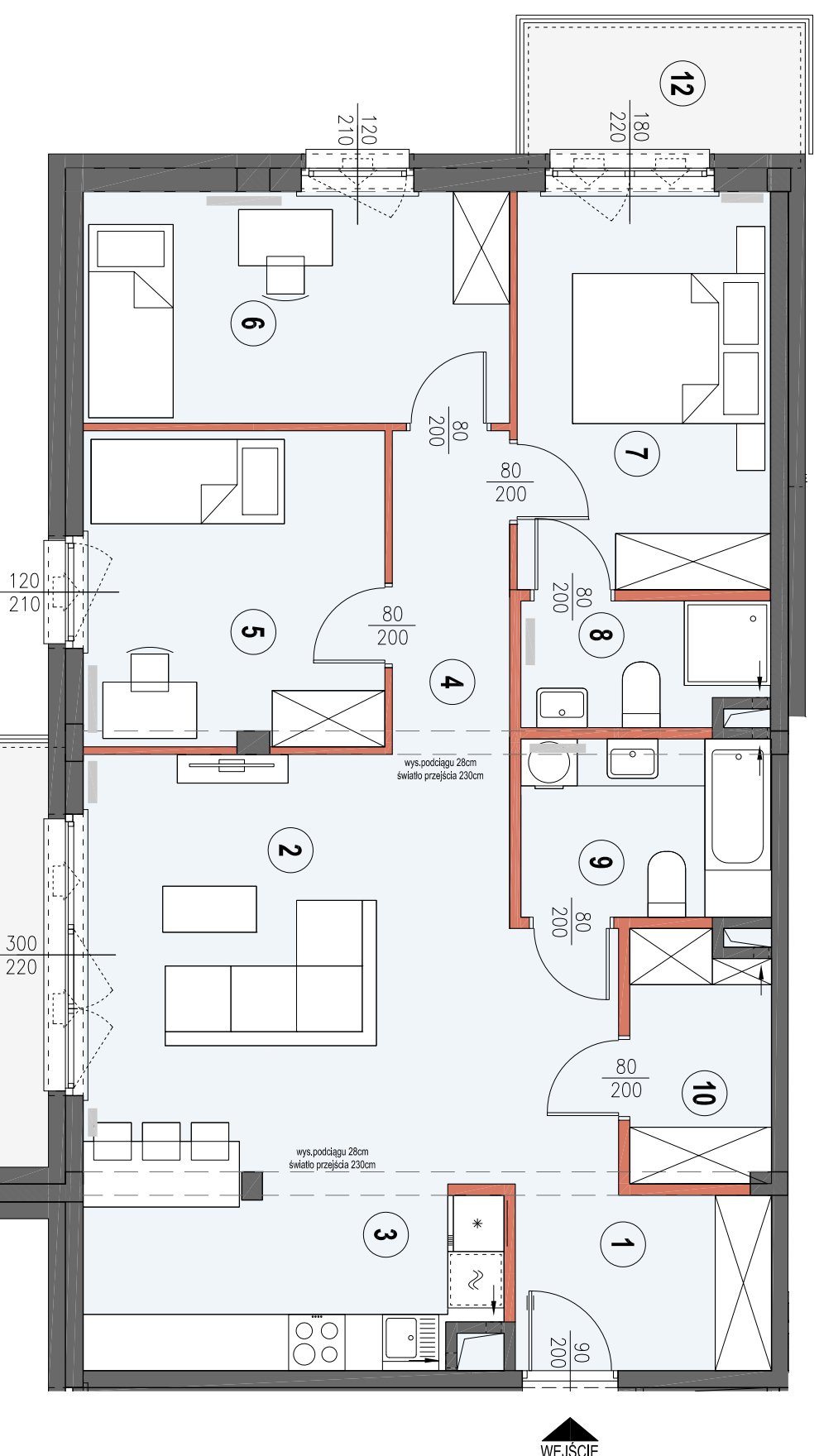
Kalter Nieruchomości Projekt 20 Sp. z o.o.
15-218 Białystok, ul. Augustowska 8
www.kalternieruchosci.pl
BIURO SPRZEDAŻY
15-218 Białystok, ul. Augustowska 8
e-mail: bialystok@kalternieruchosci.pl
tel.: 85 662 93 48

AGIO ARCH

15-741 Białystok ul. Antoniak Fabryczny 12/1

PRACOWNIA PROJEKTOWA
C Z A R N O W I C Z
NIP 542 186 35 28 iA.501.154-360

UWAGA: Powierzchnie liczone w stanie wykonanym wg normy PN-ISO 9806:2015-12. Karta katalogowa została opracowana na podstawie projektu budowlanego. Nie stanowi wiążącego odczytania powielonego tekstu mieszkanego i nie stanowi wiążącego opisu prezentowanego lokalu. Wyniki nie jest przeznaczony do celów wykonawczych. W celu dalszego projektowania mogą wystąpić rewizje zmiany w stosunku do informacji zawartych w karcie katalogowej. Projekt chroniony prawami autorskimi.



LEGENDA:

	ściany nierozdzielalne
	ściany działowe
	obniżenia
	lokalizacja mieszkańia



- UWAGA:
- LOKALIZACJE PRZEBIEGÓW SANITARNYCH, OSPRZĘTU ELEKTRYCZNEGO I TP. PODANO ORIENTACYJNIE NA BAZIE PROJEKTU BUDOWLANEGO, W TRAKCIE REALIZACJI PRAC BUDOWLANYCH NADLEŻY WYSTĄPIĆ NIEWELKIE RÓŻNICE WYMIARÓW I USTYLIOWANIA ELEMENTÓW. WYSOKOŚCI LICZONE OD PODZIEMIA DO CELOWANEGO WYKONCZENIA PODŁOGI.
 - POWIERZCHNIA UŻYTKOWA LOKALU JEST OKREŚLONA NA PODSTAWIE ROZPORZĄDZENIA MINISTRA ROZWOJU Z DZIAŁU 11 WRZEŚNIA 2020 R. W SPRAWIE SZCZEGÓLNOŚCIOWEGO ZAKRESU I FORMY PROJEKTU BUDOWLANEGO (DZ.U. 2020 POZ. 1699) ZBUDOWNE Z ZASADAMI ZAWARTYMI W POLSKIEJ NORMIE PN-ISO 9806:2015-12
 - PRZESTAWIONA NA RZUTACH ARANŻACJA MA CHARAKTER PRZYKŁADOWY. LINEBRY OBIĘCANE NIE STANOWIĄ WYPOSAŻENIA WĄBTEGO LOKALU.