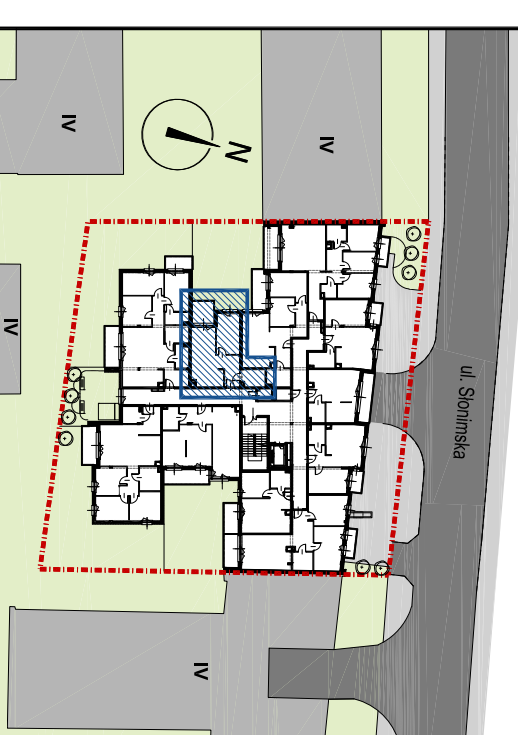




# SŁONIŃSKA RESIDENCE II

BUDYNEK MIESZKALNY WIELORODZINNY Z LOKALAMI USŁUGOWYMI  
ul. Słonińska 26, 15-029 Białystok



## LOKAL MIESZKALNY nr 8 2 POKOJE

PIĘTRO	P	I	II	III
MIESZKANIE NR	-	8	-	-

### ZESTAWIENIE POWIERZCHNI UŻYTKOWYCH POMIĘSZCZEŃ

NR	NAZWA POMIĘSZCZENIA	POWIERZCHNIA (m <sup>2</sup> )
1	Przedpokój	7,07
2	Pokój dzienny	12,42
3	Aneks kuchenny	6,51
4	Pokój	11,20
5	Łazienka	4,76
<b>POWIERZCHNIA LOKALU</b>		<b>41,96</b>

6	Loggia	5,85
---	--------	------

Wysokość pomieszczeń - 2,58 m



**KALTER**  
nieruchomości

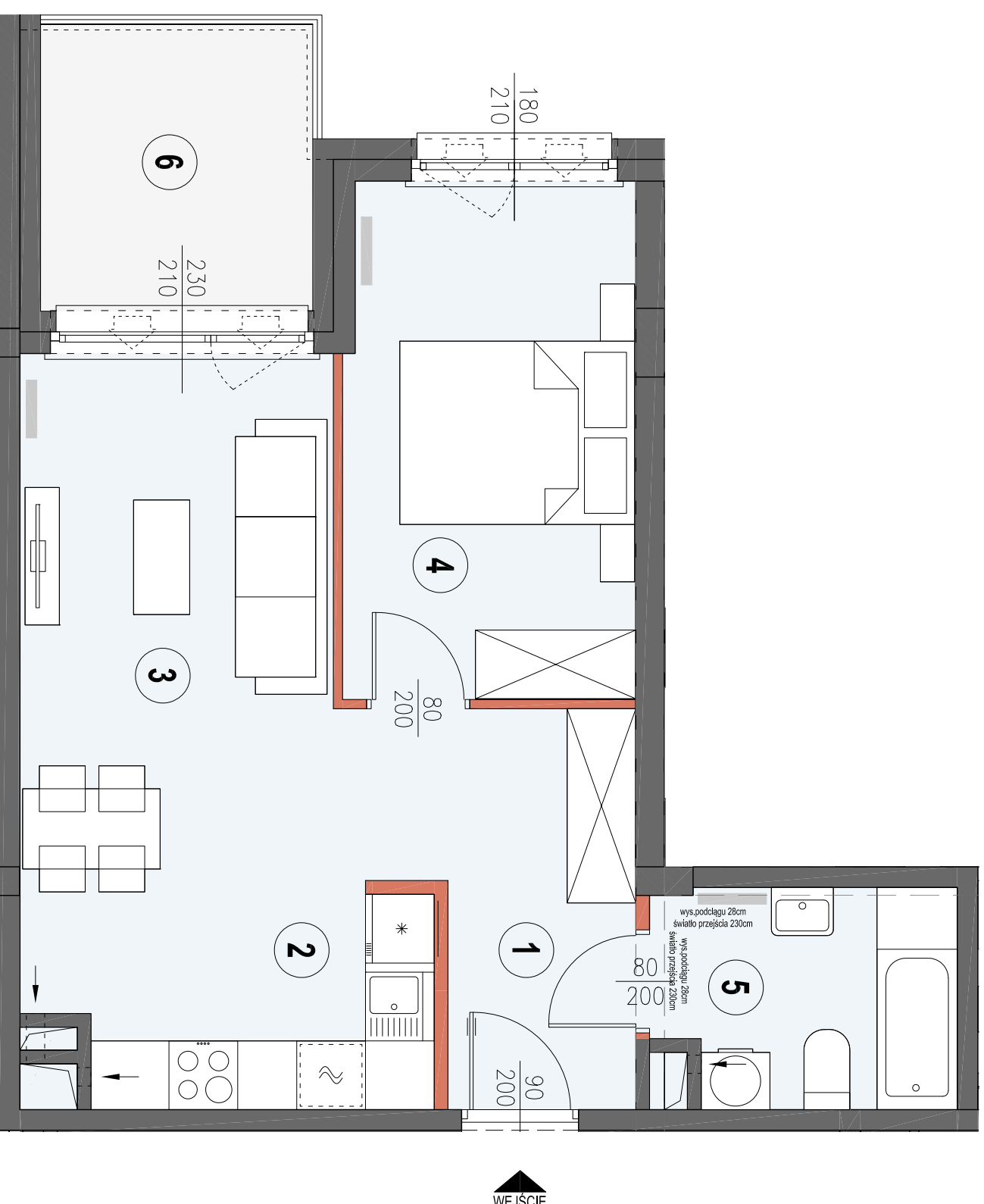
Kalter Nieruchomości Projekt 20 Sp. z o.o.  
15-218 Białystok, ul. Augustowska 8  
www.kalternieruchosci.pl  
BIURO SPRZEDAŻY  
15-218 Białystok, ul. Augustowska 8  
e-mail: bialystok@kalternieruchosci.pl  
tel.: 85 662 93 48

**AGIO ARCH**

15-741 Białystok ul. Antoniak Fabryczny 12/1

PRACOWNIA PROJEKTOWA  
**C Z A R N O W I C Z**  
NIP 542 186 35 28 iA. 501-154-380

UWAGA: Powierzchnie liczone w stanie wykonanym wg normy PN-ISO 9836:2015-12. Karta katalogowa została opracowana na podstawie projektu budowlanego. Nie stanowi wiążącego dowodu w sprawie powierzchni pomieszczeń i nie stanowi wiążącego opisu prezentowanego lokalu. Planunek nie jest przeznaczony do celów wykonawczych. W celu dalszego projektowania mogą wystąpić rewizje zmiany w stosunku do informacji zawartych w karcie katalogowej. Projekt chroniony prawami autorskimi.



### LEGENDA:

- ściany nierozdzielalne
- ściany działowe
- obniżenia
- lokalizacja meblowania



- UWAGA:
- LOKALIZACJE PRZEBIEGÓW SANITARNYCH, OSPRZĘTU ELEKTRYCZNEGO I TP. PODANO ORIENTACYJNIE NA BAZIE PROJEKTU BUDOWLANEGO. W TRAKCIE REALIZACJI PRAC BUDOWLANYCH NIEGMA WYSTĄPIĆ NIEMIELKIE RÓŻNICE WYMIARÓW I LUSTROWANIA ELEMENTÓW. WYSOKOŚCI LICZONE OD PODZIUMI DOCELOWEGO WYKONCZENIA PODŁOGI.
  - POWIERZCHNIA UŻYTKOWA LOKALU JEST OKREŚLONA NA PODSTAWIE ROZPORZĄDZENIA MINISTRA ROZWOJU Z DZIAŁ. 11 WRZEŚNIA 2020 R. W SPRAWIE SZCZEGÓLOWEGO ZAKRESU I FORMY PROJEKTU BUDOWLANEGO (DZ.U. 2020 POZ. 1609) ZE SPODNEJ Z ZASADAMI ZAWARTYMI W POLSKIEJ NORMIE PN-ISO 9836:2015-12
  - PRZESTAWIONA NA RZUTACH ARANŻACJA MA CHARAKTER PRZYKŁADOWY. LINEAROWANIE NIE STANOWI WYPOSAŻENIA WĄBTEGO LOKALU.