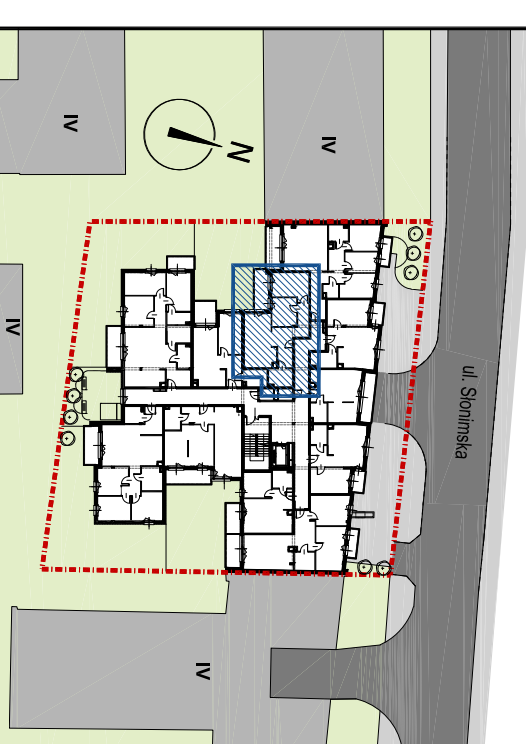




SŁONIWSKA RESIDENCE II

BUDYNEK MIESZKALNY WIELORODZINNY Z LOKALAMI USŁUGOWYMI
ul. Słoniwska 26, 15-029 Białystok



LOKAL MIESZKALNY nr 9 3 POKOJE

PIĘTRO	P	I	II	III
MIESZKANIE NR	-	9	-	-

ZESTAWIENIE POWIERZCHNI UŻYTKOWYCH POMIESZCZEŃ

NR	NAZWA POMIESZCZENIA	POWIERZCHNIA (m ²)
1	Przedpokój	8,38
2	Pokój dzienny	14,24
3	Aneks kuchenny	4,61
4	Przedpokój	5,19
5	Pokój	8,48
6	Pokój	11,51
7	Łazienka	4,89
POWIERZCHNIA LOKALU		57,30
10	Balkon	6,93

Wysokość pomieszczeń - 2,58 m



KALTER
nieruchomości

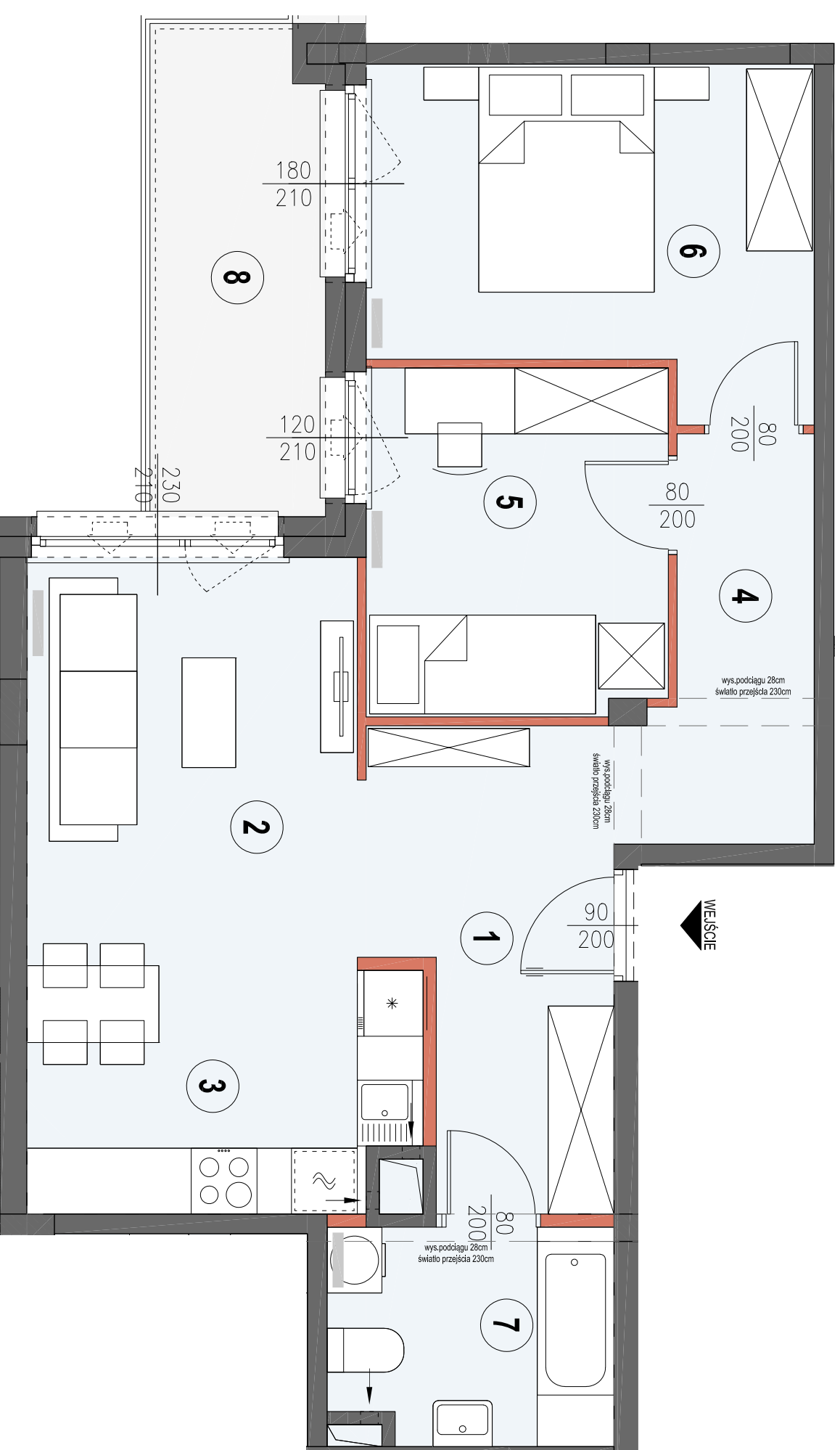
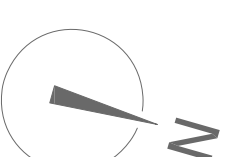
Kalter Nieruchomości Projekt 20 Sp. z o.o.
15-218 Białystok, ul. Augustowska 8
www.kalternieruchosci.pl
BIURO SPRZEDAŻY
15-218 Białystok, ul. Augustowska 8
e-mail: bialystok@kalternieruchosci.pl
tel.: 85 662 93 48

AGIO ARCH

15-741 Białystok ul. Antoniak Fabryczny 12/1

PRACOWNIA PROJEKTOWA
C Z A R N O W I C Z
NIP 542 186 35 28 iA.501.154-360

UWAGA: Powierzchnie liczone w stanie wykonanym wg normy PN-ISO 9806:2015-12. Karta katalogowa została opracowana na podstawie projektu budowlanego. Nie stanowi wiążącego odwołania powołanego tekstu mieszczącego i nie stanowi wiążącego opisu prezentowanego lokalu. Ryzyknie nie jest przeznaczony do celów wykonawczych. W celu dalszego projektowania mogą wystąpić rewizje zmiany w stosunku do informacji zamieszczonych w karcie katalogowej. Projekt chroniony prawami autorskimi.



LEGENDA:

- ściany nierozdzielne
- ściany działowe
- obniżenia
- lokalizacja mieszkań



UWAGA:

- LOKALIZACJE PRZEBORÓW SANITARNYCH, OSPRZĘTU ELEKTRYCZNEGO I TP. PODANO ORIENTACYJNIE NA BAZIE PROJEKTU BUDOWLANEGO. W TRAKCIE REALIZACJI PRAC BUDOWLANYCH NADLEŻY WYSTĄPIĆ NIEWIELKIE RÓŻNICE WYMIARÓW I USTUDIOWANIA ELEMENTÓW. WYSOKOŚCI LICZONE OD PODŁOŻY DOCELOWEGO WYKONCZENIA PODŁOŻA.
- POWIERZCHNIA UŻYTKOWA LOKALU JEST OKREŚLONA NA PODSTAWIE ROZPORZĄDZENIA MINISTRA ROZWOJU Z DZIAŁU 11 WRZEŚNIA 2020 R. W SPRAWIE SZCZEGÓLNOŚCIOWEGO ZAKRESU I FORMY PROJEKTU BUDOWLANEGO (DZ.U. 2020 POZ. 1699) ZE SPODNIĘ Z ZASADAMI ZAWARTYMI W POLSKIEJ NORMIE PN-ISO 9806:2015-12.
- PRZESTAWIONA NA RZUTACH ARANŻACJA MA CHARAKTER PRZYKŁADOWY. LINEBLOWANIE NIE STANOWI WYPOSAŻENIA WĄBTEGO LOKALU.