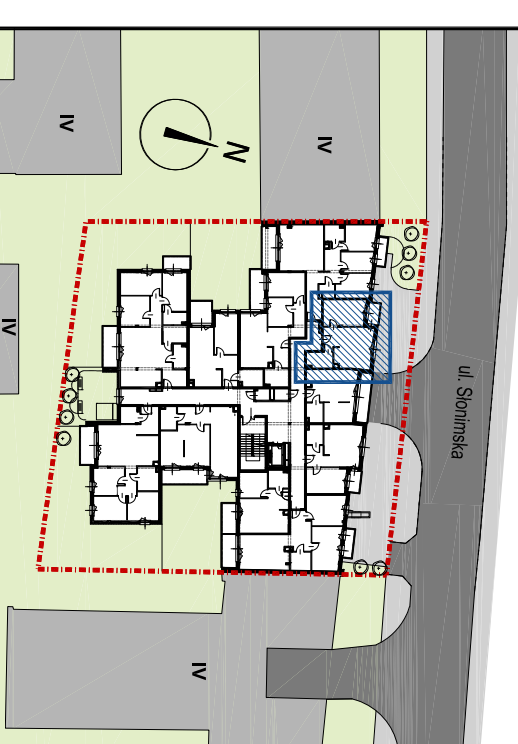




SŁONIWSKA RESIDENCE II

BUDYNEK MIESZKALNY WIELORODZINNY Z LOKALAMI USŁUGOWYMI
ul. Słoniwska 26, 15-029 Białystok

ul. Słoniwska



LOKAL MIESZKALNY nr 11 1 POKÓJ

PIĘTRO	P	I	II	III
MIESZKANIE NR	-	11	-	-

ZESTAWIENIE POWIERZCHNI UŻYTKOWYCH POMIESZCZEŃ

NR	NAZWA POMIESZCZENIA	POWIERZCHNIA (m ²)
1	Przedpokój	4,22
2	Kuchnia	17,32
3	Pokój	13,28
4	Łazienka	4,66
POWIERZCHNIA LOKALU		39,48
5	Balkon	2,93

Wysokość pomieszczeń - 2,58 m



KALTER
nieruchomości

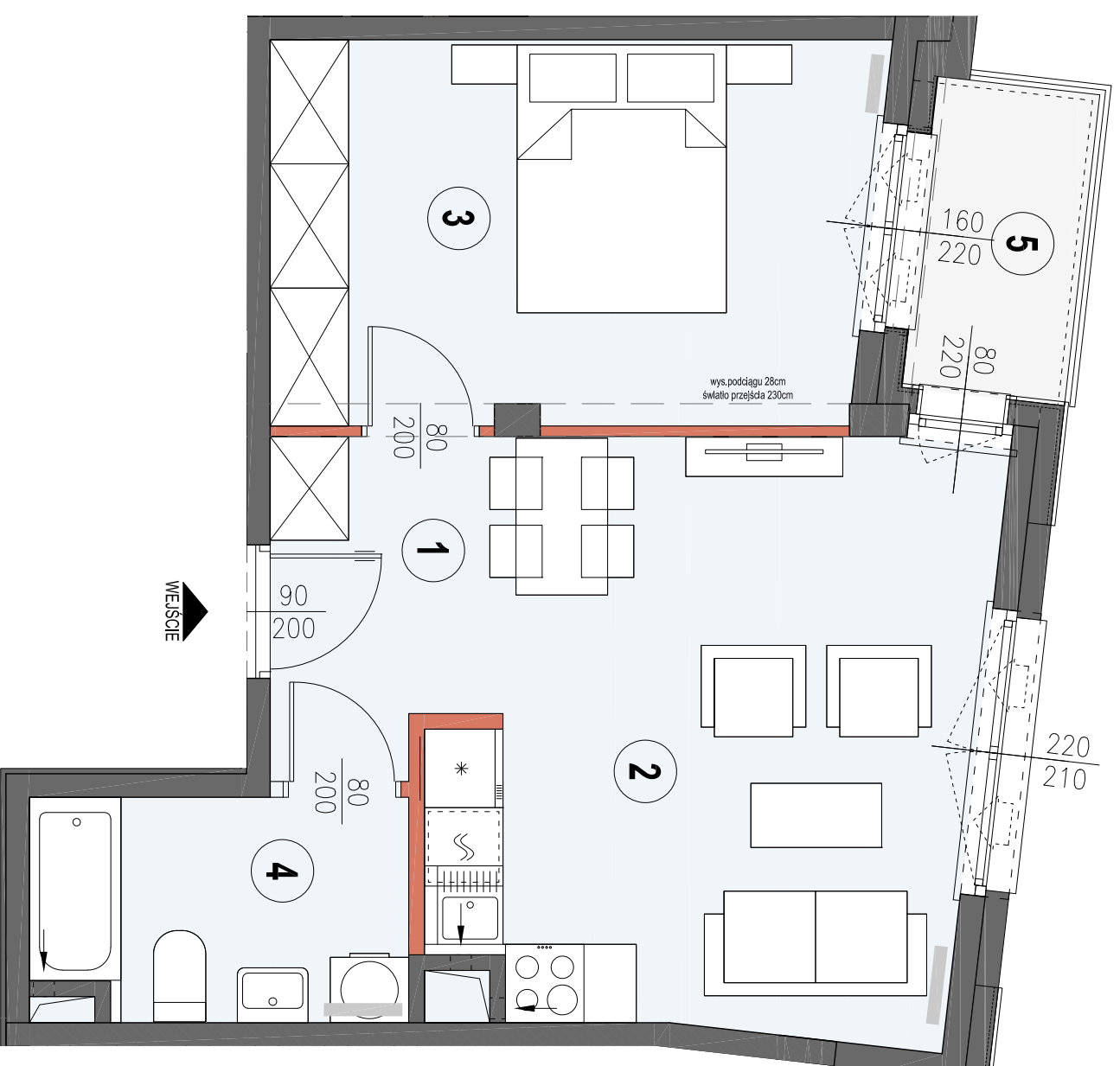
Kalter Nieruchomości Projekt 20 Sp. z o.o.
15-218 Białystok, ul. Augustowska 8
www.kalternieruchosci.pl
BIURO SPRZEDAŻY
15-218 Białystok, ul. Augustowska 8
e-mail: bialystok@kalternieruchosci.pl
tel.: 85 662 93 48

AGIO ARCH

15-741 Białystok ul. Antoniak Fabryczny 12/1

PRACOWNIA PROJEKTOWA
C Z A R N O W I C Z
NIP 542 186 35 28 iA.501.154-360

Uwaga: Powierzchnie liczone w stanie wykonanym wg normy PN-ISO 9836:2015-12. Karta katalogowa została opracowana na podstawie projektu budowlanego. Nie stanowi wiążącego odwołania powołanego do siebie w wyliczeniach. Nie stanowi wiążącego opisu prezentowanego lokalu. Ryzyknie nie jest przeznaczony do celów wyliczeniowych. W celu dalszego projektowania mogą wystąpić rewizje zmiany w stosunku do informacji zamieszczonych w karcie katalogowej. Projekt chroniony prawami autorskimi.



LEGENDA:

- ściany nierozdzielalne
- ściany działowe
- obniżenia
- lokalizacja mieszkań



- UWAGA:
- LOKALIZACJE PRZEBORÓW SANITARNYCH, OSPRZĘTU ELEKTRYCZNEGO I TP. PODANO ORIENTACYJNIE NA BAZIE PROJEKTU BUDOWLANEGO, W TRAKCIE REALIZACJI PRAC BUDOWLANYCH NADGA WYSTĄPIĆ NIEWELKIE RÓŻNICE WYMIARÓW I USTYLIOWANIA ELEMENTÓW. WYSOKOŚCI LICZONE OD POZIOMU DOCELOWANEGO WYKONCZENIA PODŁOGI.
 - POWIERZCHNIA UŻYTKOWA LOKALU JEST OKREŚLONA NA PODSTAWIE ROZPORZĄDZENIA MINISTRA ROZWOJU Z DZIAŁA 11 WRZEŚNIA 2020 R. W SPRAWIE SZCZEGÓLNOŚCIOWEGO ZAKRESU I FORMY PROJEKTU BUDOWLANEGO (DZ.U. 2020 POZ. 1699) ZBUDOWANE Z ZASADAMI ZAWARTYMI W POLSKIEJ NORMIE PN-ISO 9836:2015-12
 - PRZESTAWIONA NA RZUTACH ARANŻACJA MA CHARAKTER PRZYKŁADOWY, LINEAROWANIE NIE STANOWI WYPOSAŻENIA WĄBTEGO LOKALU.