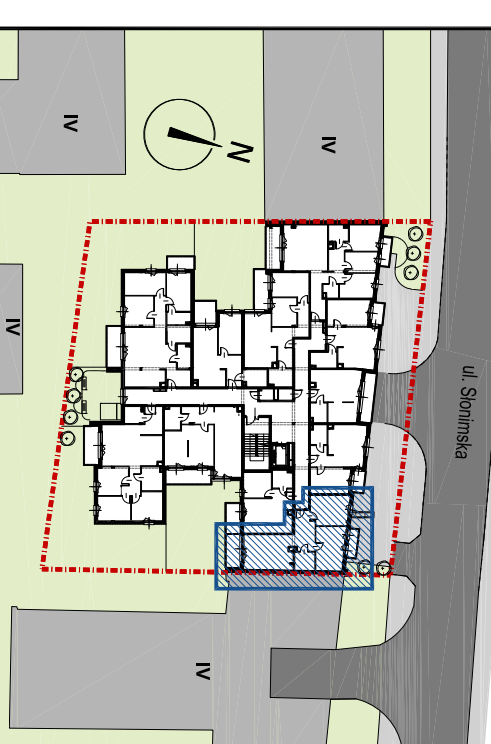




SŁONIWSKA RESIDENCE II

BUDYNEK MIESZKALNY WIELORODZINNY Z LOKALAMI USŁUGOWYMI
ul. Słoniwska 26, 15-029 Białystok



LOKAL MIESZKALNY nr 14 3 POKOJE

PIĘTRO	P	I	II	III
MIESZKANIE NR	-	14	-	-

ZESTAWIENIE POWIERZCHNI UŻYTKOWYCH POMIESZCZEŃ

NR	NAZWA POMIESZCZENIA	POWIERZCHNIA (m ²)
1	Przedpokój	9,03
2	Pokój dzienny	16,37
3	Aneks kuchenny	4,08
4	Pokój	13,53
5	Pokój	15,02
6	Łazienka	4,31
POWIERZCHNIA LOKALU		62,34

7	Balkon	5,81
8	Balkon	3,15

Wysokość pomieszczeń - 2,58 m



KALTER
nieruchomości

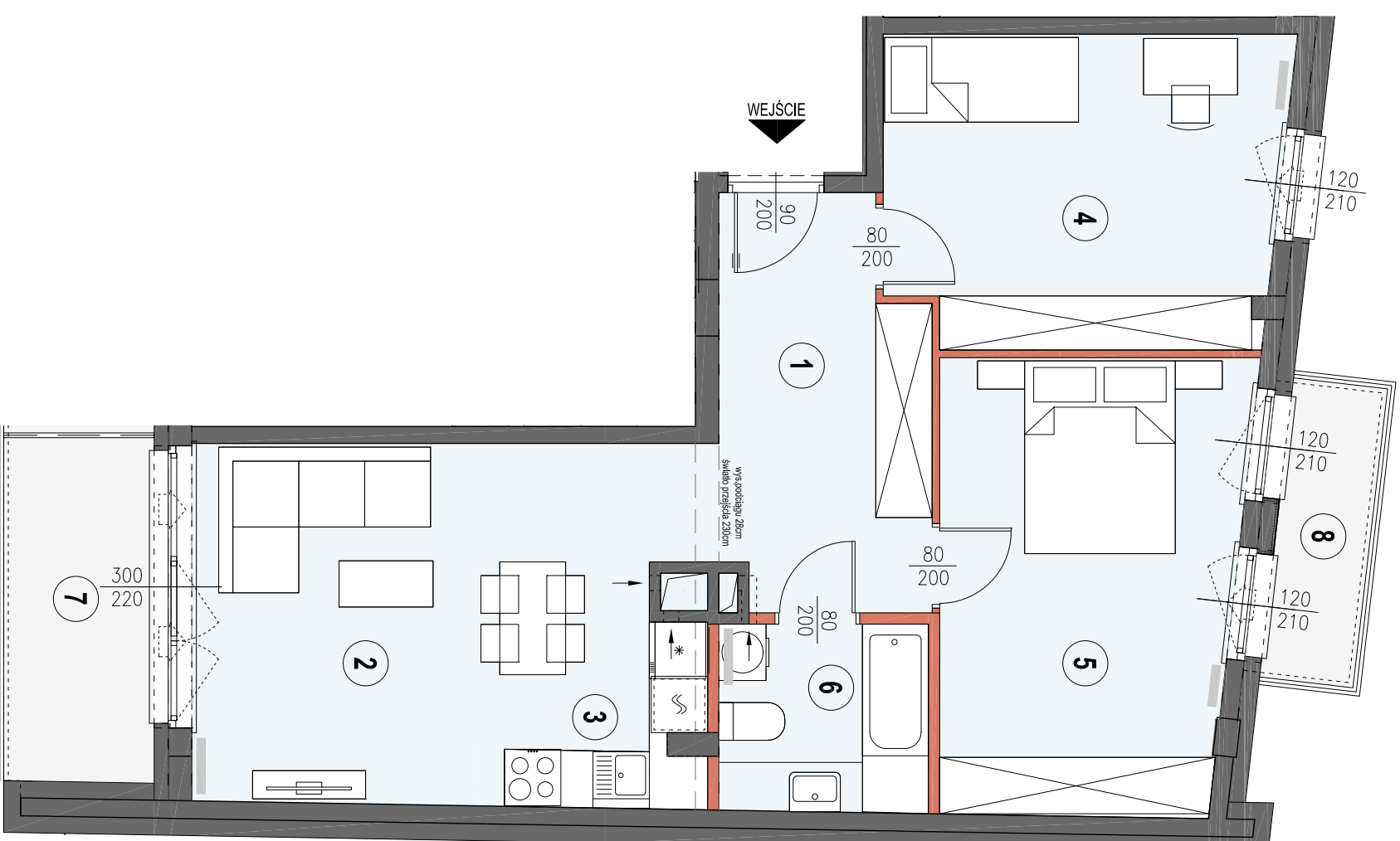
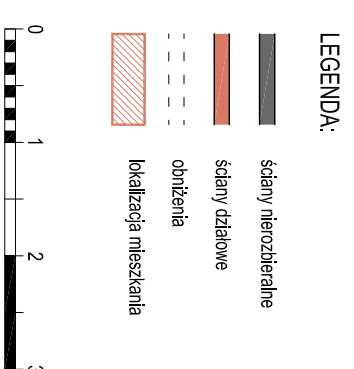
Kalter Nieruchomości Projekt 20 Sp. z o.o.
15-218 Białystok, ul. Augustowska 8
www.kalternieruchosci.pl
BIURO SPRZEDAŻY
15-218 Białystok, ul. Augustowska 8
e-mail: bialystok@kalternieruchosci.pl
tel.: 85 662 93 48

AGIO ARCH

15-741 Białystok ul. Antoniak Fabryczny 12/1

**PRACOWNIA PROJEKTOWA
C Z A R N O W I C Z**
NIP 542 186 35 28 iA.501.154-360

Uwaga: Powierzchnie liczone w stanie wykonanym wg normy PN-ISO 9806:2015-12. Karta katalogowa została opracowana na podstawie projektu budowlanego. Nie stanowi wiążącego oświadczenia dewelopera. Nie stanowi wiążącego opisu prezentowanego lokalu. Pomieszczenia nie jest przeznaczony do celów wyliczeniowych. W celu dalszego projektowania mogą wystąpić rewizje zmiany w stosunku do informacji zawartych w karcie katalogowej. Projekt chroniony prawami autorskimi.



- UWAGA:
- LOKALIZACJE PRZEBORÓW SANITARNYCH, OSPRZĘTU ELEKTRYCZNEGO I TP. PODANO ORIENTACYJNIE NA BAZIE PROJEKTU BUDOWLANEGO, W TRAKCIE REALIZACJI PRAC BUDOWLANYCH MOGA WYSTĄPIĆ NIEMIELKIE RÓŻNICE WYMIARÓW I USTUDIOWANIA ELEMENTÓW, WYSOKOŚCI LICZONE OD PODŁOŻA DO CELOWANEGO WYKONCZENIA PODŁOGI.
 - POWIERZCHNIA UŻYTKOWA LOKALU JEST OKREŚLONA NA PODSTAWIE ROZPORZĄDZENIA MINISTRA ROZWOJU Z DZIAŁU 11 WRZEŚNIA 2020 R. W SPRAWIE SZCZEGÓLNOŚCI ZAKRESU I FORMY PROJEKTU BUDOWLANEGO (DZ.U. 2020 POZ. 1699) ZE ZMIANĄ Z ZASADAMI ZAWARTYMI W POLSKIEJ NORMIE PN-ISO 9806:2015-12
 - PRZESTAWIONA NA RZUTACH ARANŻACJA MA CHARAKTER PRZYKŁADOWY, UJEBRANIE NIE STANOWI WYPOSAŻENIA WĄTBEGO LOKALU.