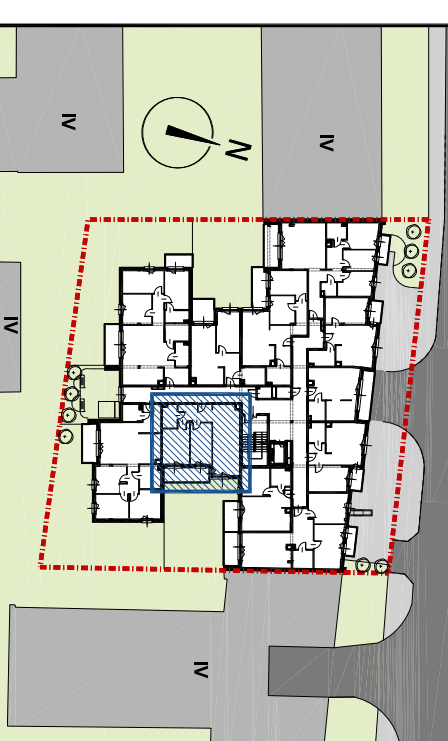




SŁONIŃSKA RESIDENCE II

BUDYNEK MIESZKALNY WIELORODZINNY Z LOKALAMI USŁUGOWYMI
ul. Słonińska 26, 15-029 Białystok

ul. Słonińska



LOKAL MIESZKALNY nr 16 3 POKOJE

PIĘTRO	P	I	II	III
MIESZKANIE NR	-	-	16	-

ZESTAWIENIE POWIERZCHNI UŻYTKOWYCH POMIESZCZEŃ

NR	NAZWA POMIESZCZENIA	POWIERZCHNIA (m ²)
1	Przedpokój	7,09
2	Pokój dzienny	17,18
3	Aneks kuchenny	5,36
4	Pokój	10,64
5	Pokój	12,26
6	Łazienka	3,95
POWIERZCHNIA LOKALU		56,38

7	Loggia	7,88
---	--------	------

Wysokość pomieszczeń - 2,58 m



KALTER
nieruchomości

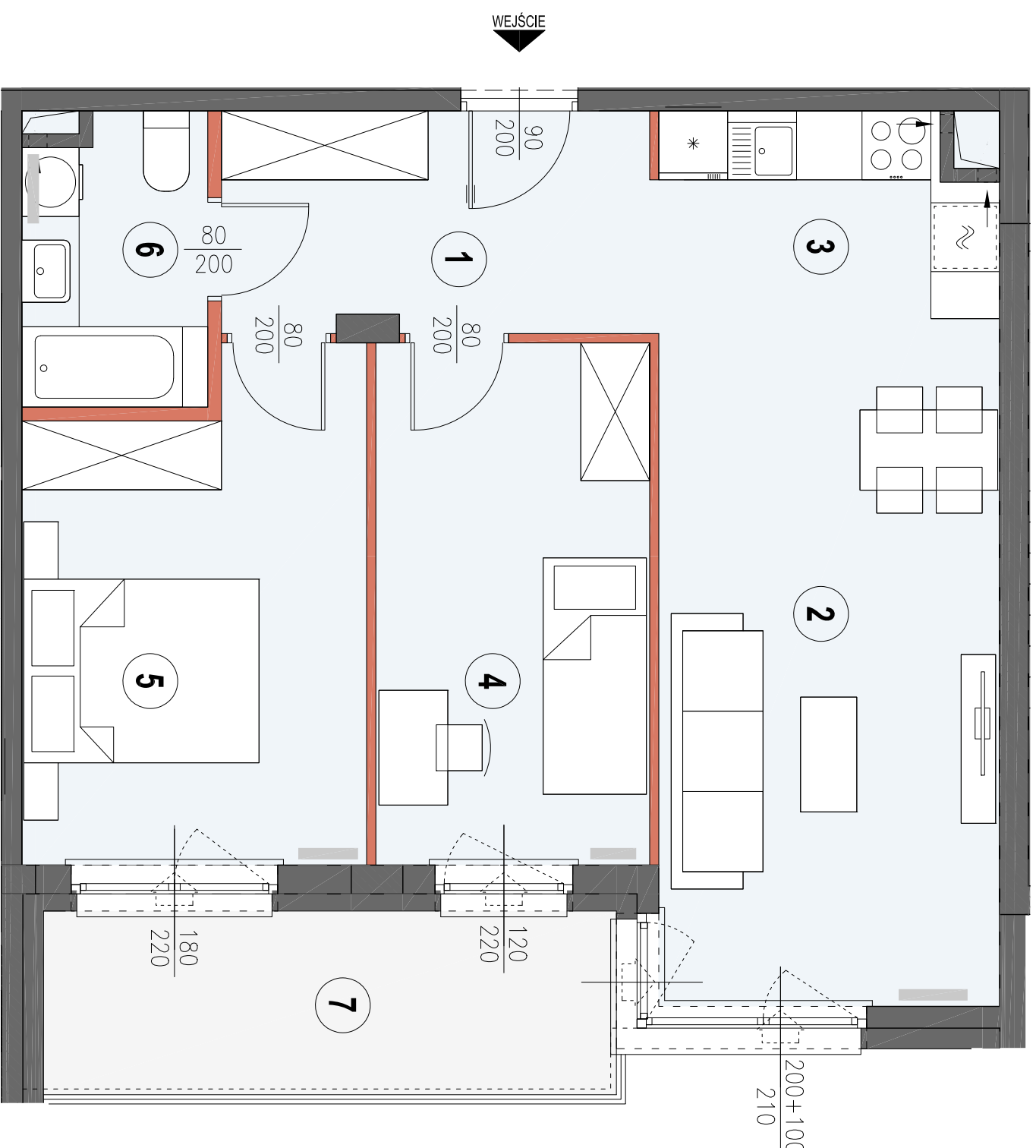
Kalter Nieruchomości Projekt 20 Sp. z o.o.
15-218 Białystok, ul. Augustowska 8
www.kalternieruchosci.pl
BIURO SPRZEDAŻY
15-218 Białystok, ul. Augustowska 8
e-mail: bialystok@kalternieruchosci.pl
tel.: 85 662 93 48

AGIO ARCH

15-741 Białystok ul. Antoniak Fabryczny 12/1

PRACOWNIA PROJEKTOWA
C Z A R N O W I C Z
NIP 542 186 35 28 | tel. 501-154-360

Uwaga: Powierzchnie liczone w stanie wykonanym wg normy PN-ISO 9806:2015-12.
Karta katalogowa została opracowana na podstawie projektu budowlanego. Nie stanowi wiążącego oświadczenia powielającego dokładność przedstawionych danych. Nie stanowi wiążącego opisu prezentowanego lokalu. Ryzyknie nie jest przeznaczony do celów wyliczeniowych.
W celu dalszego projektowania mogą wystąpić rewizje zmiany w stosunku do informacji zawartych w karcie katalogowej. Projekt chroniony prawami autorskimi.



LEGENDA:

	ściany nierozdzielalne
	ściany działkowe
	obniżenia
	lokalizacja mieszkańia



- UWAGA:
- LOKALIZACJE PRZEBORÓW SANITARNYCH, OSPECZTU ELEKTRYCZNEGO I TP. PODANO ORIENTACYJNIE NA BAZIE PROJEKTU BUDOWLANEGO, W TRAKCIE REALIZACJI PRAC BUDOWLANOCH WYSTĄPIĆ NIEWELKIE RÓŻNICE WYMIARÓW I USTYJNIOWANIA ELEMENTÓW. WYSOKOŚCI LICZONE OD PODOLU DOCELOWEGO WYKONCZENIA PODŁOGI.
 - POWIERZCHNIA UŻYTKOWA LOKALU JEST OKREŚLONA NA PODSTAWIE ROZPORZĄDZENIA MINISTRA ROZWOJU Z DZIAŁU 11 WRZEŚNIA 2020 R. W SPRAWIE SZCZEGÓLNOŚCIOWEGO ZAKRESU I FORMY PROJEKTU BUDOWLANEGO (DZ.U. 2020 POZ. 1699) ZBUDOWNE Z ZASADAMI ZAWARTYMI W POLSKEJ NORMIE PN-ISO 9806:2015-12
 - PRZESTAWIONA NA RZUTACH ARANŻACJA MA CHARAKTER PRZYKŁADOWY, UJEBRLOWANIE NIE STANOWI WYPOSAŻENIA WARTEGO LOKALU.