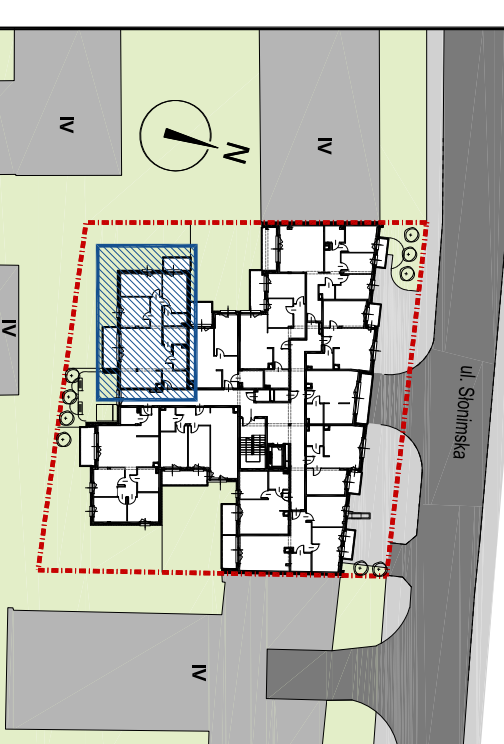




# SŁONIWSKA RESIDENCE II

BUDYNEK MIESZKALNY WIELORODZINNY Z LOKALAMI USŁUGOWYMI  
ul. Słoniwska 26, 15-029 Białystok



## LOKAL MIESZKALNY nr 18 4 POKOJE

PIĘTRO	P	I	II	III
MIESZKANIE NR	-	-	18	-

### ZESTAWIENIE POWIERZCHNI UŻYTKOWYCH POMIESZCZEŃ

NR	NAZWA POMIESZCZENIA	POWIERZCHNIA (m <sup>2</sup> )
1	Przedpokój	8,21
2	Pokój dzienny	20,65
3	Aneks kuchenny	8,31
4	Przedpokój	4,19
5	Pokój	10,57
6	Pokój	11,01
7	Pokój	11,25
8	Łazienka	3,27
9	Łazienka	4,93
10	Garderoba	3,75
<b>POWIERZCHNIA LOKALU</b>		<b>86,14</b>
11	Balkon	7,14
12	Balkon	4,15

Wysokość pomieszczeń - 2,58 m



**KALTER**  
nieruchomości

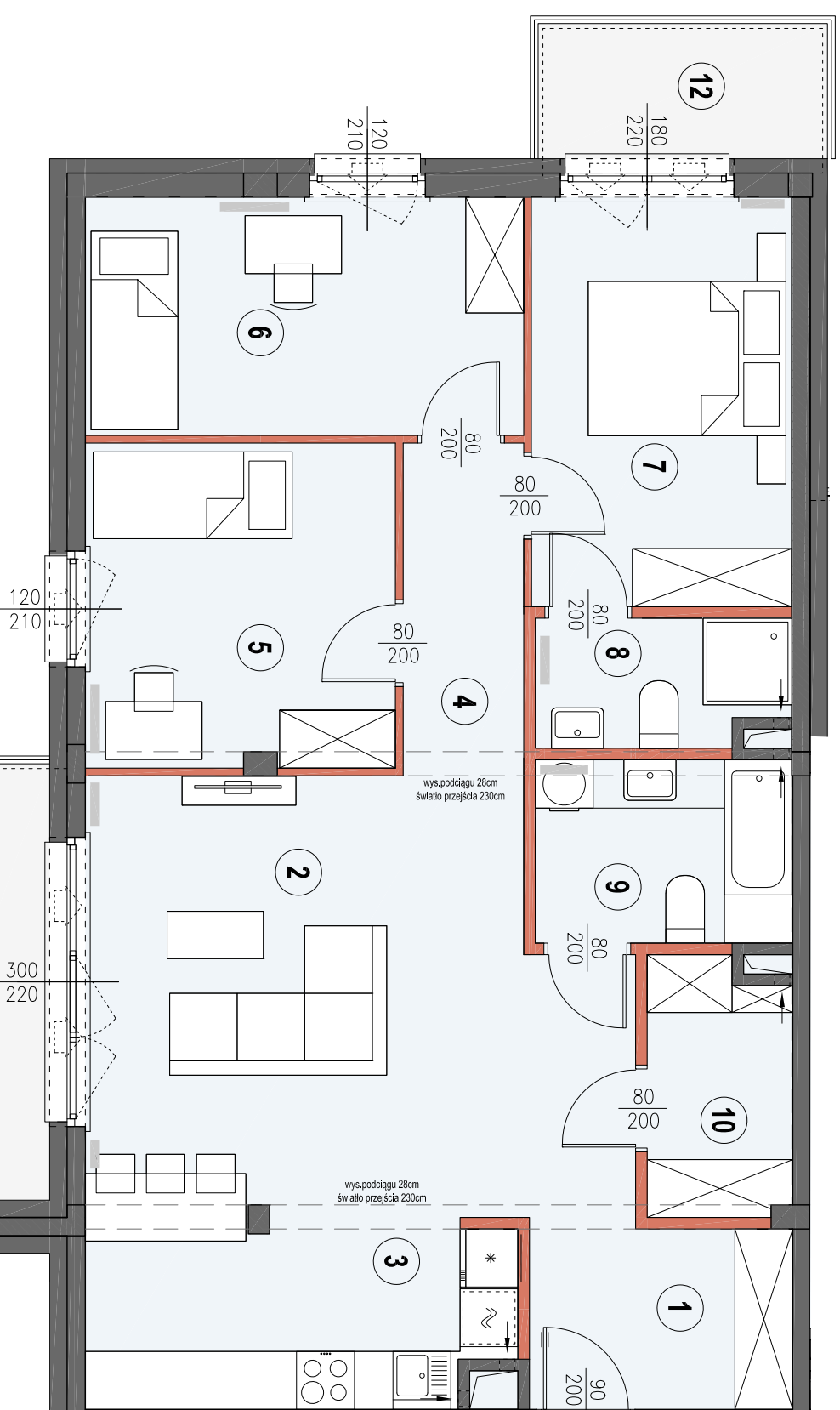
Kalter Nieruchomości Projekt 20 Sp. z o.o.  
15-218 Białystok, ul. Augustowska 8  
www.kalternieruchosci.pl  
BIURO SPRZEDAŻY  
15-218 Białystok, ul. Augustowska 8  
e-mail: bialystok@kalternieruchosci.pl  
tel.: 85 662 93 48

**AGIO ARCH**

15-741 Białystok ul. Antoniak Fabryczny 12/1

**PRACOWNIA PROJEKTOWA  
C Z A R N O W I C Z**  
NIP 542 186 35 28 iA.501.154-360

UWAGA: Powierzchnie liczone w stanie wykonanym wg normy PN-ISO 9806:2015-12.  
Karta katalogowa została opracowana na podstawie projektu budowlanego. Nie stanowi wiążącego odzwierciedlenia powielonego białki mieszkalnego i nie stanowi wiążącego opisu prezentowanego lokalu. Wyniki nie jest przeznaczony do celów wykonawczych.  
W celu dalszego projektowania mogą wystąpić rewizje zmiany w stosunku do informacji zawartych w karcie katalogowej. Projekt chroniony prawami autorskimi.



### LEGENDA:

- ściany nierozdzielalne
- ściany działowe
- obniżenia
- lokalizacja mieszkańia



- UWAGA:
- LOKALIZACJE PRZEBORÓW SANITARNYCH, OSPRZĘTU ELEKTRYCZNEGO I TP. PODANO ORIENTACYJNIE NA BAZIE PROJEKTU BUDOWLANEGO, W TRAKCIE REALIZACJI PRAC BUDOWLANYCH NADLEŻY WYSTĄPIĆ NIEWELKIE RÓŻNICE WYMIARÓW I USTYLIOWANIA ELEMENTÓW, WYSOKOŚCI LICZONE OD PODZIEMIA DOCELOWEGO WYKONCZENIA PODŁOGI.
  - POWIERZCHNIA UŻYTKOWA LOKALU JEST OKREŚLONA NA PODSTAWIE ROZPORZĄDZENIA MINISTRA ROZWOJU Z DZIAŁU 11 WRZEŚNIA 2020 R. W SPRAWIE SZCZEGÓLNOŚCIOWEGO ZAKRESU I FORMY PROJEKTU BUDOWLANEGO (DZ.U. 2020 POZ. 1699) ZBUDOWNE Z ZASADAMI ZAWARTYMI W POLSKEJ NORMIE PN-ISO 9806:2015-12
  - PRZESTAWIONA NA RZUTACH ARANŻACJA MA CHARAKTER PRZYKŁADOWY, UJEBRANIE NIE STANOWI WYPOSAŻENIA WĄBTEGO LOKALU.