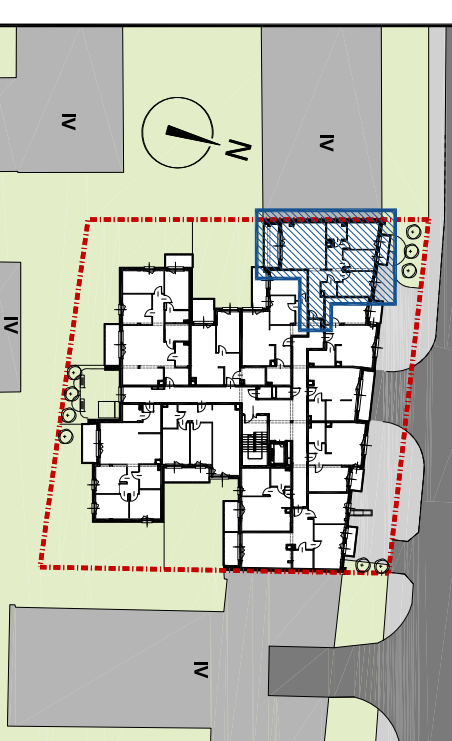




# SŁONIWSKA RESIDENCE II

BUDYNEK MIESZKALNY WIELORODZINNY Z LOKALAMI USŁUGOWYMI  
ul. Słoniwska 26, 15-029 Białystok

ul. Słoniwska



## LOKAL MIESZKALNY nr 21 4 POKOJE

PIĘTRO	P	I	II	III
MIESZKANIE NR	-	-	21	-

### ZESTAWIENIE POWIERZCHNI UŻYTKOWYCH POMIĘSZCZEŃ

NR	NAZWA POMIĘSZCZENIA	POWIERZCHNIA (m <sup>2</sup> )
1	Przedpokój	7,42
2	Pokój dzienny	18,05
3	Aneks kuchenny	6,03
4	Przedpokój	8,02
5	Pokój	9,52
6	Pokój	7,77
7	Pokój	9,93
8	Łazienka	3,52
9	WC	2,21

### POWIERZCHNIA LOKALU

10	Loggia	7,33
11	Balkon	3,15

Wysokość pomieszczeń - 2,58 m



**KALTER**  
nieruchomości

Kalter Nieruchomości Projekt 20 Sp. z o.o.  
15-218 Białystok, ul. Augustowska 8  
www.kalternieruchosci.pl  
BIURO SPRZEDAŻY  
15-218 Białystok, ul. Augustowska 8  
e-mail: bialystok@kalternieruchosci.pl  
tel.: 85 662 93 48

**AGIO ARCH**

15-741 Białystok ul. Antoniak Fabryczny 12/1

**PRACOWNIA PROJEKTOWA  
C Z A R N O W I C Z**  
NIP 542 186 35 28 iA.501.154-360

UWAGA: Powierzchnie liczone w stanie wykonanym wg normy PN-ISO 9806:2015-12.  
Karta katalogowa została opracowana na podstawie projektu budowlanego. Nie stanowi wiążącego oświadczenia powielającego dokładność przedstawionych danych. Nie należy wyciągać wniosków z informacji zawartych w niniejszym dokumencie. Powierzchnie liczone w stanie wykonanym mogą różnić się od danych zawartych w niniejszym dokumencie. Projekt chroniony prawami autorskimi. W celu dalszego projektowania mogą wystąpić rewizje zmiany w stosunku do informacji zawartych w niniejszym dokumencie.



**LEGENDA:**

	ściany nierozdzielalne
	ściany działowe
	obniżenia
	lokalizacja mieszkańia



- UWAGA:
- LOKALIZACJE PRZEBORÓW SANITARNYCH, OSPRZĘTU ELEKTRYCZNEGO I TP. PODANO ORIENTACYJNIE NA BAZIE PROJEKTU BUDOWLANEGO, W TRAKCIE REALIZACJI PRAC BUDOWLANYCH MOGA WYSTĄPIĆ NIEMIELKIE RÓŻNICE WYMIARÓW I USTYJNIOWANIA ELEMENTÓW, WYSOKOŚCI LICZONE OD PODZIEMIA DOCELOWEGO WYKONCZENIA PODŁOGI.
  - POWIERZCHNIA UŻYTKOWA LOKALU JEST OKREŚLONA NA PODSTAWIE ROZPORZĄDZENIA MINISTRA ROZDROU Z DNIA 11 WRZEŚNIA 2020 R. W SPRAWIE SZCZEGÓLNOŚCI ZAKRESU I FORMY PROJEKTU BUDOWLANEGO (DZ.U. 2020 POZ. 1699) ZE ZMIANĄ Z ZASADAMI ZAWARTYMI W POLSKEJ NORMIE PN-ISO 9806:2015-12
  - PRZESTAWIONA NA RZUTACH ARANŻACJA MA CHARAKTER PRZYKŁADOWY, LINEAROWANIE NIE STANOWI WYPOSAŻENIA WĄBTEGO LOKALU.