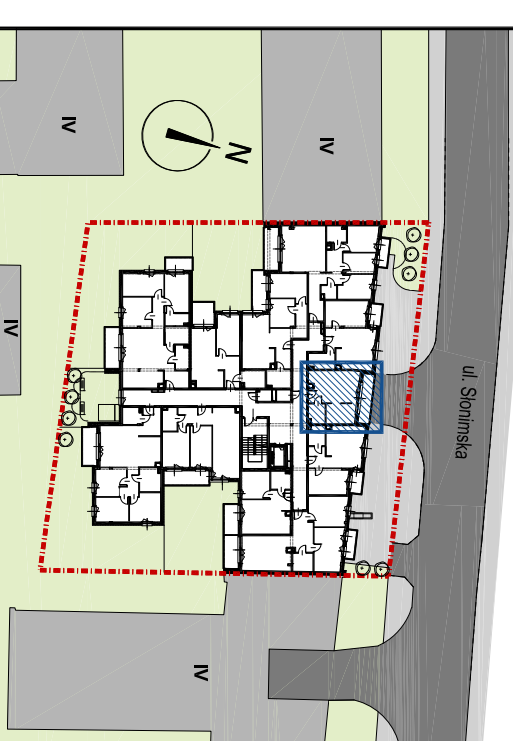




SŁONIŃSKA RESIDENCE II

BUDYNEK MIESZKALNY WIELORODZINNY Z LOKALAMI USŁUGOWYMI
ul. Słonińska 26, 15-029 Białystok



LOKAL MIESZKALNY nr 23 1 POKÓJ

PIĘTRO	P	I	II	III
MIESZKANIE NR	-	-	23	-

ZESTAWIENIE POWIERZCHNI UŻYTKOWYCH POMIESZCZEŃ

NR	NAZWA POMIESZCZENIA	POWIERZCHNIA (m ²)
1	Przedpokój	3,78
2	Pokój	17,84
3	Aneks kuchenny	4,65
4	Łazienka	3,68

POWIERZCHNIA LOKALU 29,95

5	Loggia	6,67
---	--------	------

Wysokość pomieszczeń - 2,58 m



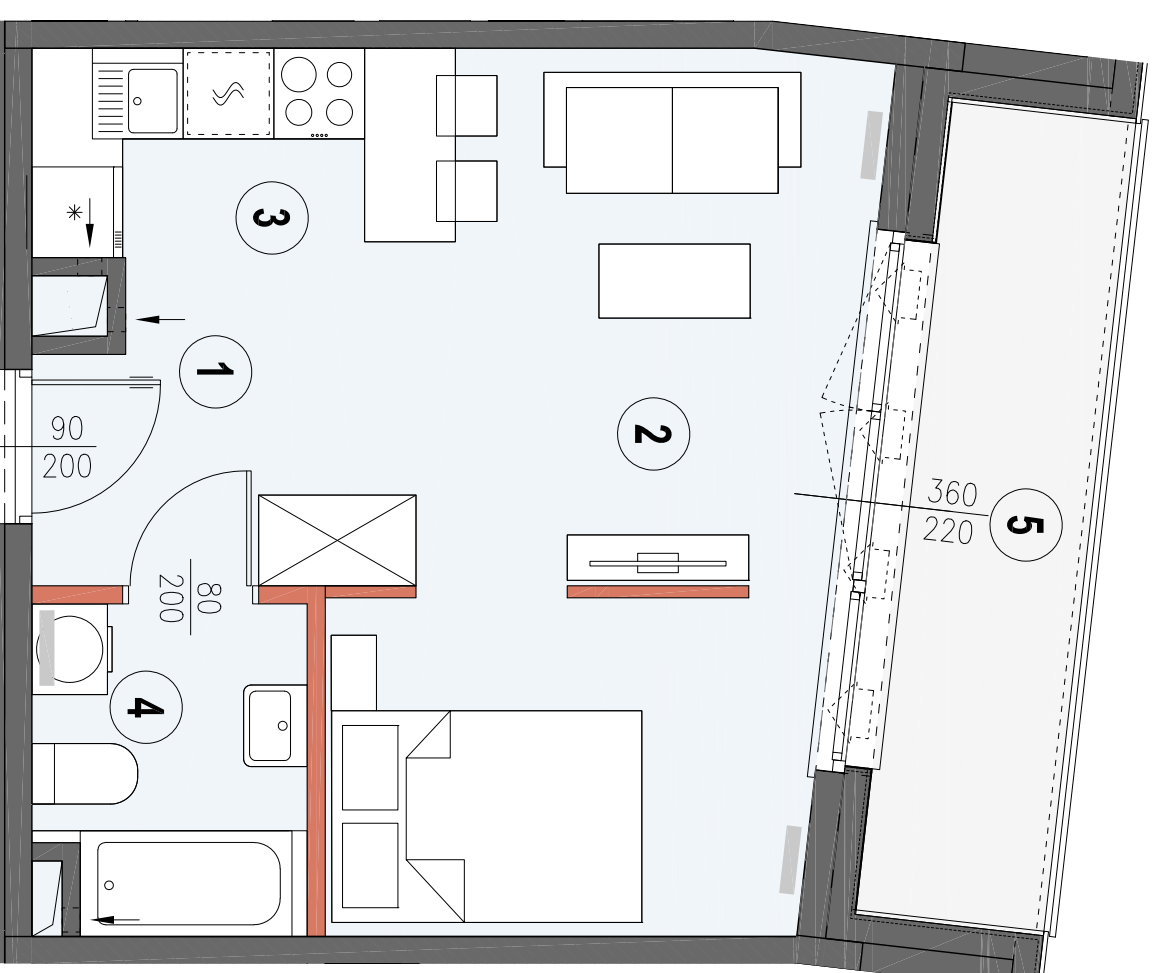
KALTER
nieruchomości

Kalter Nieruchomości Projekt 20 Sp. z o.o.
15-218 Białystok, ul. Augustowska 8
www.kalternieruchosci.pl
BIURO SPRZEDAŻY
15-218 Białystok, ul. Augustowska 8
e-mail: bialystok@kalternieruchosci.pl
tel.: 85 662 93 48

AGIO ARCH

PRACOWNIA PROJEKTOWA
C Z A R N O W I C Z
15-741 Białystok ul. Antoniak Fabryczny 12/1 NIP 542 186 35 28 IAN 501-154-360

Uwaga: Powierzchnie liczone w starcie wykonanym wg normy PN-ISO 9806:2015-12. Karta katalogowa została opracowana na podstawie projektu budowlanego. Nie stanowi wiążącego odwołania powołanego lokal mieszkalny i nie stanowi wiążącego opisu prezentowanego lokalu. Planunek nie jest przeznaczony do celów wykonawczych. W celu dalszego projektowania mogą wystąpić rewizje zmiany w stosunku do informacji zawartych w karcie katalogowej. Projekt chroniony prawami autorskimi.



WEJŚCIE

LEGENDA:

- ściany nierozdzielalne
- ściany działowe
- obniżenia
- lokalizacja mieszkań



UWAGA:

- LOKALIZACJE PRZEBORÓW SANITARNYCH, OSPRZĘTU ELEKTRYCZNEGO LUB PODANO ORIENTACJĘ, NIE MA BĄDŹE PROJEKTU BUDOWLANEGO, W TRAKCIE REALIZACJI PRAC BUDOWLANYCH NIEGĄ WYSTĄPIĆ NIEMIELKIE RÓŻNICE WYMIARÓW I LUSTROWANIA ELEMENTÓW, WYSOKOŚCI LICZONE OD PODZIEMIA DO CELOWANEGO WYKONCZENIA PODŁOGI.
- POWIERZCHNIA UŻYTKOWA LOKALU JEST OKREŚLONA NA PODSTAWIE ROZPORZĄDZENIA MINISTRA ROZWOJU Z DNIA 11 WRZEŚNIA 2020 R. W SPRAWIE SZCZEGÓLNOŚCIOWEGO ZAKRESU I FORMY PROJEKTU BUDOWLANEGO (DZ.U. 2020 POZ. 1699) ZE ZDOLNIE Z ZASADAMI ZAWARTYMI W POLSKIEJ NORMIE PN-ISO 9806:2015-12
- PRZESTAWIONA NA RZUTACH ARANŻACJA MA CHARAKTER PRZYKŁADOWY, NIEBUDOWANE NIE STANOWI WYPOSAŻENIA WĄTBIEGO LOKALU.