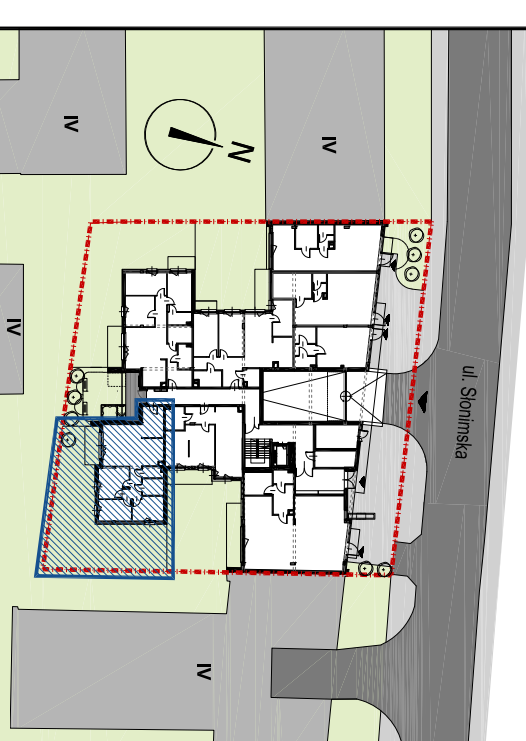




# SŁONIŃSKA RESIDENCE II

BUDYNEK MIESZKALNY WIELORODZINNY Z LOKALAMI USŁUGOWYMI  
ul. Słonińska 26, 15-029 Białystok



## LOKAL MIESZKALNY nr 2 4 POKOJE

| PIĘTRO        | P | I | II | III |
|---------------|---|---|----|-----|
| MIESZKANIE NR | 2 | - | -  | -   |

### ZESTAWIENIE POWIERZCHNI UŻYTKOWYCH POMIESZCZEŃ

| NR | NAZWA POMIESZCZENIA | POWIERZCHNIA (m <sup>2</sup> ) |
|----|---------------------|--------------------------------|
| 1  | Przedpokój          | 7,75                           |
| 2  | Pokój dzienny       | 19,26                          |
| 3  | Aneks kuchenny      | 6,86                           |
| 4  | Przedpokój          | 5,22                           |
| 5  | Pokój               | 10,64                          |
| 6  | Pokój               | 8,26                           |
| 7  | Pokój               | 8,63                           |
| 8  | Łazienka            | 4,04                           |
| 9  | WC                  | 2,47                           |

### POWIERZCHNIA LOKALU

|    |         |        |
|----|---------|--------|
| 10 | Ogródek | 115,49 |
|----|---------|--------|

Wysokość pomieszczeń - 2,68 m



**KALTER**  
nieruchomości

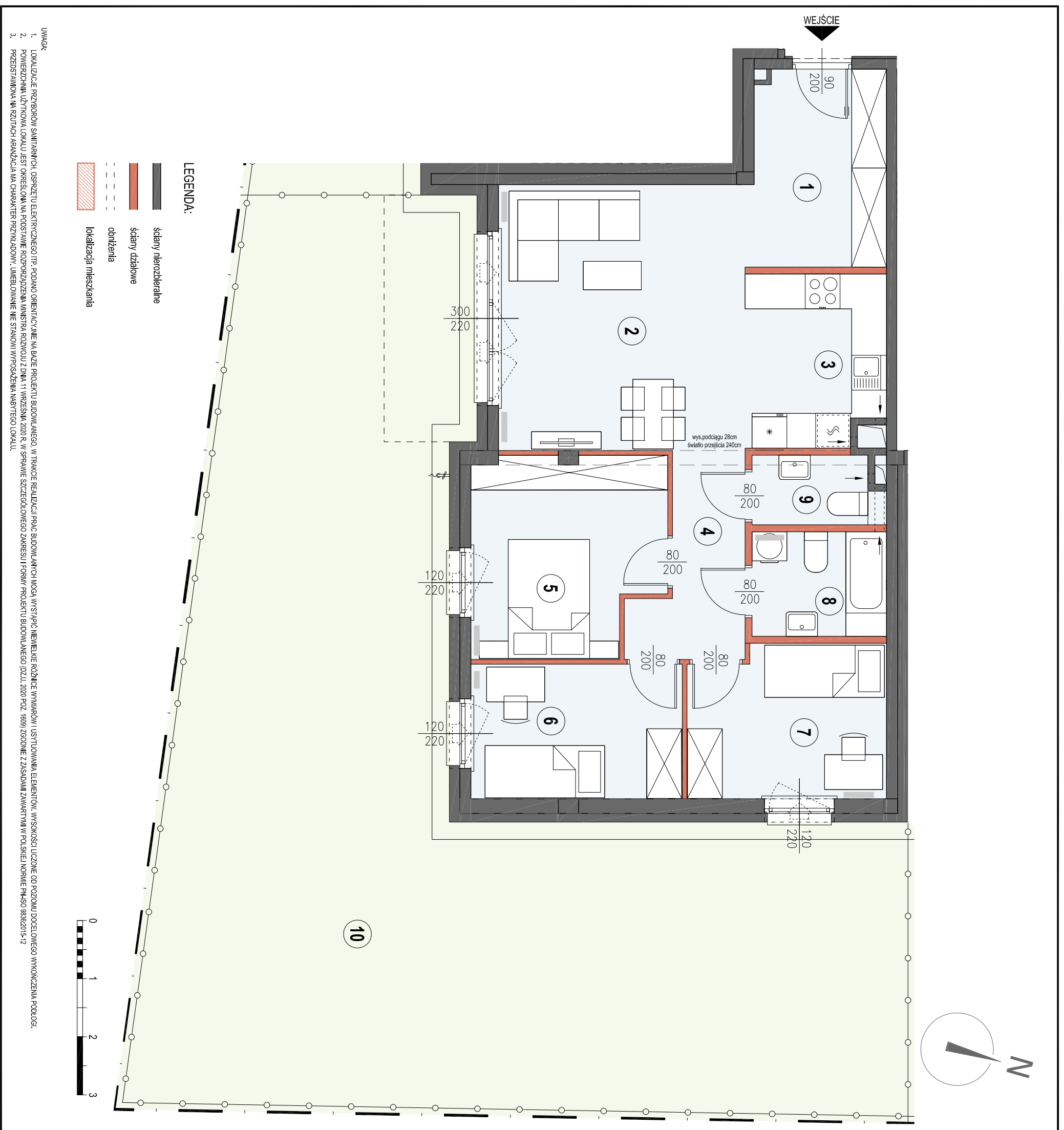
Kalter Nieruchomości Projekt 20 Sp. z o.o.  
15-218 Białystok, ul. Augustowska 8  
www.kalternieruchosci.pl  
BIURO SPRZEDAŻY  
15-218 Białystok, ul. Augustowska 8  
e-mail: bialystok@kalternieruchosci.pl  
tel.: 85 662 93 48

**AGIO ARCH**

15-741 Białystok ul. Antoniak Fabryczny 12/1

PRACOWNIA PROJEKTOWA  
C Z A R N O W I C Z  
NIP 542 186 35 28  
tel. 501-154-360

UWAGI: Powierzchnie liczone w stanie wykonanym wg normy PN-ISO 9806:2015-12.  
Karta katalogowa została opracowana na podstawie projektu budowlanego. Nie stanowi wiążącego odwołania powołanego lokalu mieszkalnego i nie stanowi wiążącego opisu prezentowanego lokal. Ryzyka nie jest przeznaczony do celów wyliczeniowych.  
W celu dalszego projektowania mogą wystąpić rewizje zmiany w stosunku do informacji zawartych w karcie katalogowej. Projekt chroniony prawami autorskimi.



- UWAGI:
- LOKALIZACJE PRZEBORCÓW SANITARNYCH, OSPECZTU ELEKTRYCZNEGO I TP. PODANO ORIENTACYJNIE NA BAZIE PROJEKTU BUDOWLANEGO, W TRAKCIE REALIZACJI PRAC BUDOWLANYCH NUGA WYSTĄPIĆ NIEWELKIE RÓŻNICE WYMIARÓW I USTUDIOWANIA ELEMENTÓW, WYSOKOŚCI LICZONE OD PODZIEMIA DO CELOWEGO WYKONCZENIA PODŁOGI.
  - POWIERZCHNIA UŻYTKOWA LOKALU JEST OKREŚLONA NA PODSTAWIE ROZPORZĄDZENIA MINISTRA ROZWOJU Z DZIAŁA 11 WRZEŚNIA 2020 R. W SPRAWIE SZCZEGÓLNOŚCI ZAKRESU I FORMY PROJEKTU BUDOWLANEGO (DZ.U. 2020 POZ. 1699) ZBUDOWNE Z ZASADAMI ZAWARTYMI W POLSKIEJ NORMIE PN-ISO 9806:2015-12
  - PRZESTAWIONA NA RZUTACH ARANŻACJA MA CHARAKTER PRZYKŁADOWY, LINEAROWANIE NIE STANOWI WYPOSAŻENIA WĄBTEGO LOKALU.