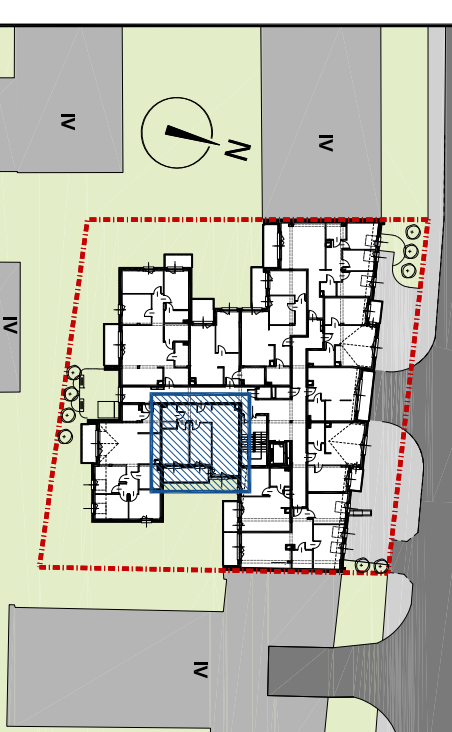




SŁONIWSKA RESIDENCE II

BUDYNEK MIESZKALNY WIELORODZINNY Z LOKALAMI USŁUGOWYMI
ul. Słoniwska 26, 15-029 Białystok

ul. Słoniwska



LOKAL MIESZKALNY nr 27 3 POKOJE

PIĘTRO	P	I	II	III
MIESZKANIE NR	-	-	-	27

ZESTAWIENIE POWIERZCHNI UŻYTKOWYCH POMIĘSZCZEŃ

NR	NAZWA POMIĘSZCZENIA	POWIERZCHNIA (m ²)
1	Przedpokój	7,09
2	Pokój dzienny	17,18
3	Aneks kuchenny	5,36
4	Pokój	10,64
5	Pokój	12,26
6	Łazienka	3,95
POWIERZCHNIA LOKALU		56,38

7	Loggia	7,88
---	--------	------

Wysokość pomieszczeń - 2,60m



KALTER
nieruchomości

Kalter Nieruchomości Projekt 20 Sp. z o.o.
15-218 Białystok, ul. Augustowska 8
www.kalternieruchosci.pl
BIURO SPRZEDAŻY
15-218 Białystok, ul. Augustowska 8
e-mail: bialystok@kalternieruchosci.pl
tel.: 85 662 93 48

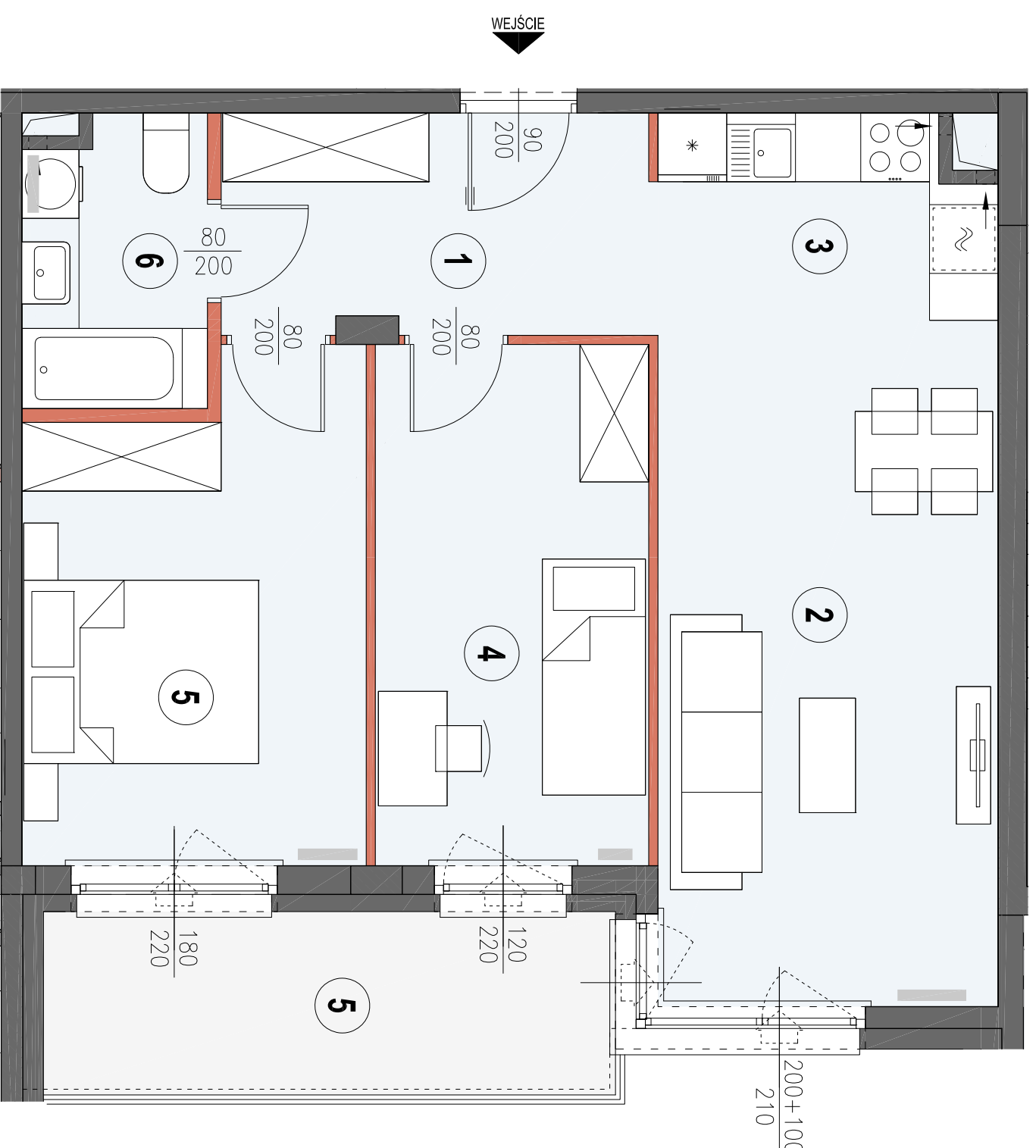
AGIO ARCH

15-741 Białystok ul. Antoniak Fabryczny 12/1

PRACOWNIA PROJEKTOWA
C Z A R N O W I C Z

NIP: 542 186 35 28 IAN: 501-154-360

UWAGA: Powierzchnie liczone w stanie wykonanym wg normy PN-ISO 9806:2015-12.
Karta katalogowa została opracowana na podstawie projektu budowlanego. Nie stanowi wiążącego odwołania powołanego lokal mieszkalny
i nie stanowi wiążącego opisu prezentowanego lokalu. Ryzyknie nie jest przeznaczony do celów wyliczeniowych.
W celu dalszego projektowania mogą wystąpić rewizje zmiany w stosunku do informacji zawartych w karcie katalogowej. Projekt chroniony prawami autorskimi.



WEJŚCIE



LEGENDA:

- ściany nierozdzielalne
- ściany działkowe
- obniżenia
- lokalizacja mieszkań



- UWAGA:
- LOKALIZACJE PRZEBORÓW SANITARNYCH, OSPECZTU ELEKTRYCZNEGO I TP. PODANO ORIENTACYJNIE NA BAZIE PROJEKTU BUDOWLANEGO, W TRAKCIE REALIZACJI PRAC BUDOWLANOCH WYSTĄPIĆ NIEWELKIE RÓŻNICE WYMIARÓW I USTYJNIOWANIA ELEMENTÓW, WYSOKOŚCI LICZONE OD PODOLU DOCELOWEGO WYKONCZENIA PODŁOGI.
 - POWIERZCHNIA UŻYTKOWA LOKALU JEST OKREŚLONA NA PODSTAWIE ROZPORZĄDZENIA MINISTRA ROZWOJU Z DZIAŁU 11 WRZEŚNIA 2020 R. W SPRAWIE SZCZEGÓLNOŚCIOWEGO ZAKRESU I FORMY PROJEKTU BUDOWLANEGO (DZ.U. 2020 POZ. 1699) ZBUDOWANE Z ZASADAMI ZAWARTYMI W POLSKEJ NORMIE PN-ISO 9806:2015-12
 - PRZESTAWIONA NA RZUTACH ARANŻACJA MA CHARAKTER PRZYKŁADOWY, UJEBRANIE NIE STANOWI WYPOSAŻENIA WARTEGO LOKALU.