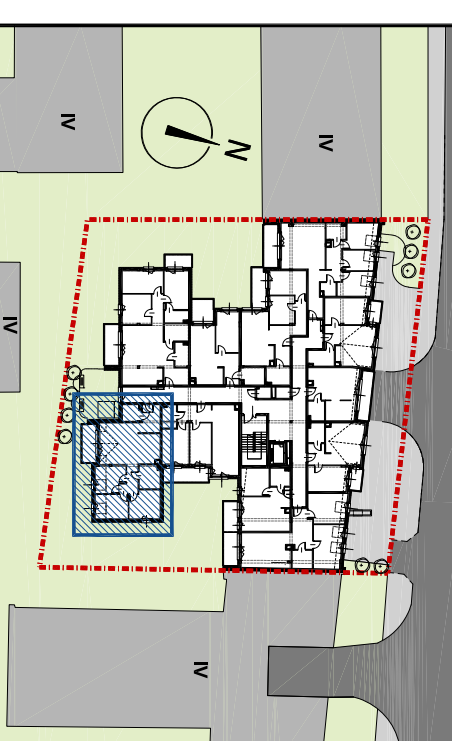




SŁONIŃSKA RESIDENCE II

BUDYNEK MIESZKALNY WIELORODZINNY Z LOKALAMI USŁUGOWYMI
ul. Słonińska 26, 15-029 Białystok

ul. Słonińska



LOKAL MIESZKALNY nr 28 4 POKOJE

PIĘTRO	P	I	II	III
MIESZKANIE NR	-	-	-	28

ZESTAWIENIE POWIERZCHNI UŻYTKOWYCH POMIĘSZCZEŃ

NR	NAZWA POMIĘSZCZENIA	POWIERZCHNIA (m ²)
1	Przedpokój	6,41
2	Pokój dzienny	18,95
3	Aneks kuchenny	7,61
4	Przedpokój	4,78
5	Pokój	7,68
6	Pokój	8,08
7	Pokój	10,26
8	Łazienka	5,74
9	WC	3,63

POWIERZCHNIA LOKALU 73,14

10	Balkon	6,71
----	--------	------

Wysokość pomieszczeń - 2,60 m



KALTER
nieruchomości

Kalter Nieruchomości Projekt 20 Sp. z o.o.
15-218 Białystok, ul. Augustowska 8
www.kalternieruchosci.pl
BIURO SPRZEDAŻY
15-218 Białystok, ul. Augustowska 8
e-mail: bialystok@kalternieruchosci.pl
tel.: 85 662 93 48

AGIO ARCH

PRACOWNIA PROJEKTOWA
C Z A R N O W I C Z

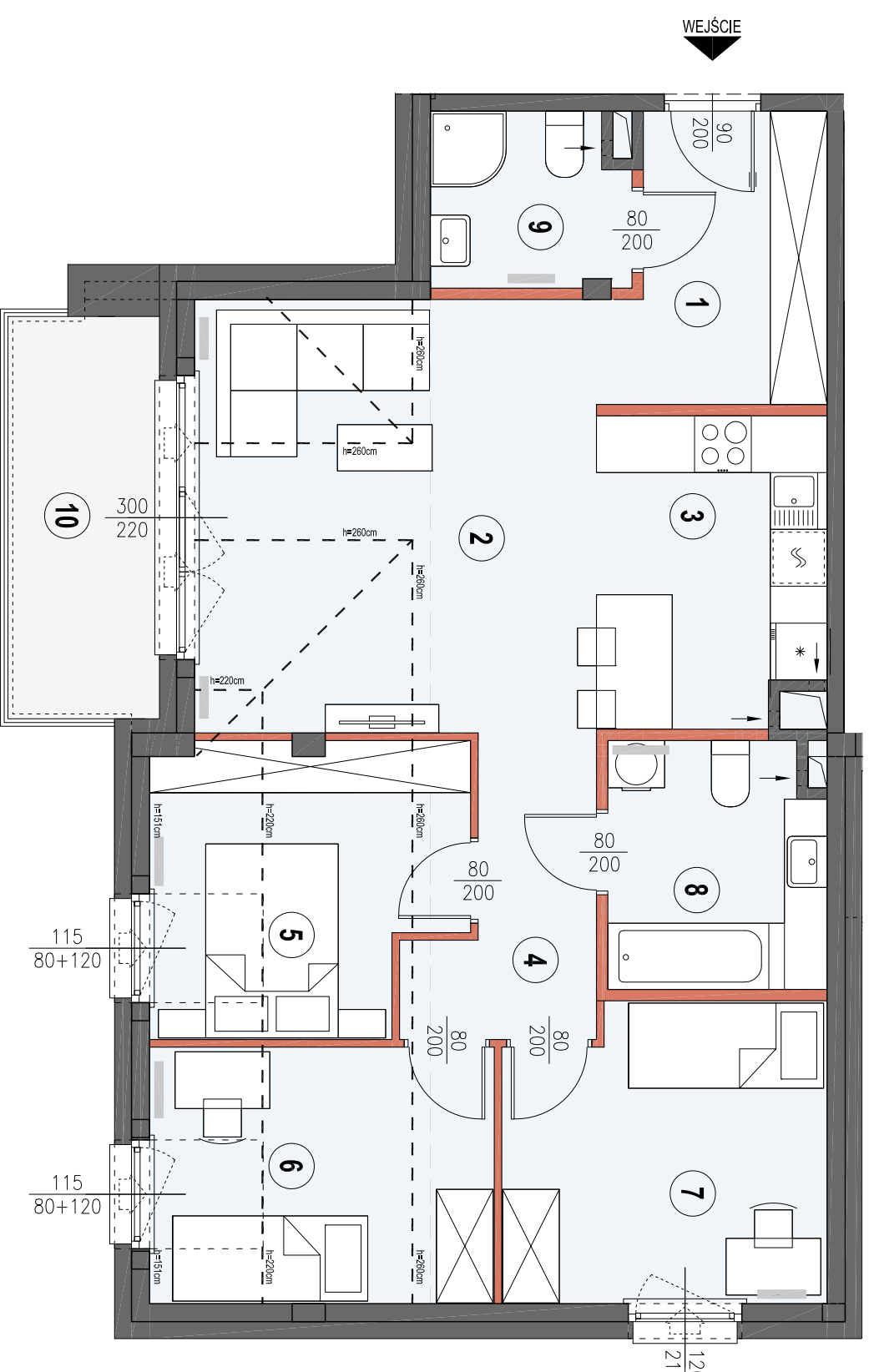
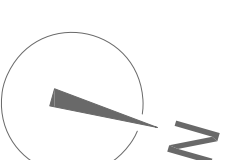
15-741 Białystok ul. Antoniak Fabryczny 12/1

NIP 542 186 35 28

14.501.154-360

UWAGA: Powierzchnie liczone w stanie wykonanym wg normy PN-ISO 9806:2015-12. Karta katalogowa została opracowana na podstawie projektu budowlanego. Nie stanowi wiążącego potwierdzenia powierzchni lokali mieszkalnego i nie stanowi wiążącego opisu prezentowanego lokalu. Wyniki nie jest przeznaczony do celów wyliczeniowych.

W celu dalszego projektowania mogą wystąpić rewizje zmiany w stosunku do informacji zawartych w karcie katalogowej. Projekt chroniony prawami autorskimi.



LEGENDA:

- ściany nierozdzielalne
- ściany działowe
- obniżenia
- lokalizacja mieszkań



- UWAGA:
- LOKALIZACJE PRZEBORÓW SANITARNYCH, OSPECZTU ELEKTRYCZNEGO I TP. PODANO ORIENTACYJNIE NA BAZIE PROJEKTU BUDOWLANEGO, W TRAKCIE REALIZACJI PRAC BUDOWLANYCH NUGA WYSTĄPIĆ NIEWELKIE RÓŻNICE WYMIARÓW I USTYJNIOWANIA ELEMENTÓW. WYSOKOŚCI LICZONE OD PODZIAMI DOCELOWEGO WYKONCZENIA PODŁOGI.
 - POWIERZCHNIA UŻYTKOWA LOKALU JEST OKREŚLONA NA PODSTAWIE ROZPORZĄDZENIA MINISTRA ROZWOJU Z DZIAŁU 11 WRZEŚNIA 2020 R. W SPRAWIE SZCZEGÓLNOŚCIOWEGO ZAKRESU I FORMY PROJEKTU BUDOWLANEGO (DZ.U. 2020 POZ. 1699) ZE ZDANIEM Z ZASADAMI ZAWARTYMI W POLSKEJ NORMIE PN-ISO 9806:2015-12
 - PRZESTAWIONA NA RZUTACH ARAZJACJA MA CHARAKTER PRZYKŁADOWY, LINEAROWANIE NIE STANOWI WYPOSAŻENIA WĄBTEGO LOKALU.