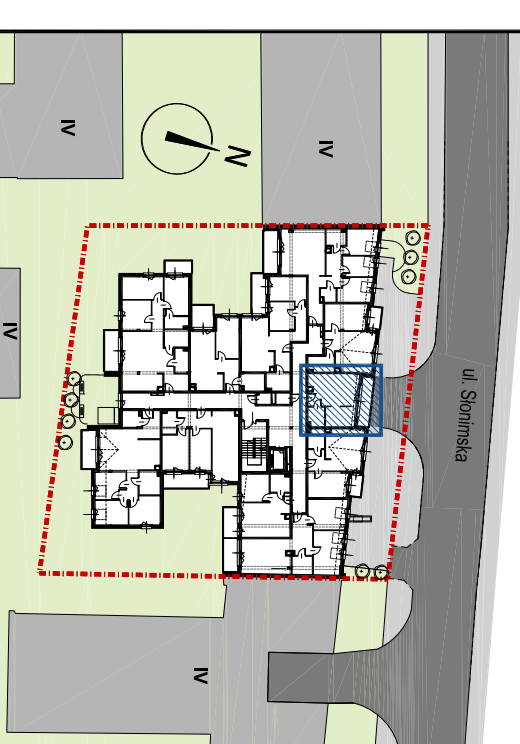




# SŁONIŃSKA RESIDENCE II

BUDYNEK MIESZKALNY WIELODZINIOWY Z LOKALAMI USŁUGOWYMI  
ul. Słonińska 26, 15-029 Białystok



## LOKAL MIESZKALNY nr 34 1 POKÓJ

PIĘTRO	P	I	II	III
MIESZKANIE NR	-	-	-	34

### ZESTAWIENIE POWIERZCHNI UŻYTKOWYCH POMIESZCZEŃ

NR	NAZWA POMIESZCZENIA	POWIERZCHNIA (m <sup>2</sup> )
1	Przedpokój	3,78
2	Pokój	17,56
3	Aneks kuchenny	4,65
4	Łazienka	3,68
<b>POWIERZCHNIA LOKALU</b>		<b>29,67</b>
5	Loggia	6,67

Wysokość pomieszczeń - 2,80 m



**KALTER**  
nieruchomości

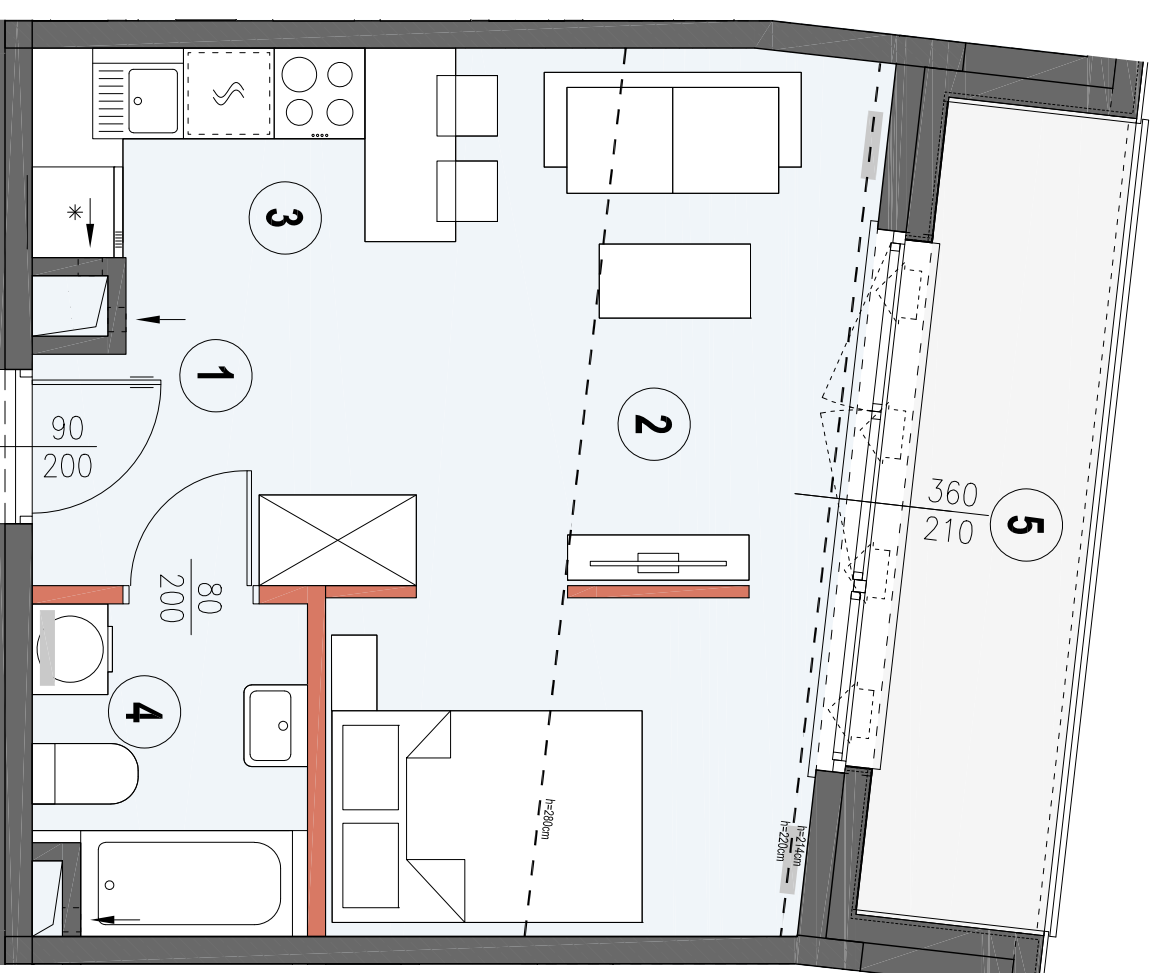
Kalter Nieruchomości Projekt 20 Sp. z o.o.  
15-218 Białystok, ul. Augustowska 8  
www.kalternieruchosci.pl  
BIURO SPRZEDAŻY  
15-218 Białystok, ul. Augustowska 8  
e-mail: bialystok@kalternieruchosci.pl  
tel.: 85 662 93 48

**AGIO ARCH**

15-741 Białystok ul. Antoniak Fabryczny 12/1

PRACOWNIA PROJEKTOWA  
C Z A R N O W I C Z  
NIP 542 186 35 28 iA. 501-154-360

UWAGA: Powierzchnie liczone w starcie wykonanym wg normy PN-ISO 9836:2015-12. Karta katalogowa została opracowana na podstawie projektu budowlanego. Nie stanowi wiążącego odwołania powołanego tekstu mieszczącego inne sformułowania dotyczące powierzchni lokali. Wyniki nie jest przeznaczony do celów wykonawczych. W celu dalszego projektowania mogą wystąpić rewizje zmiany w stosunku do informacji zawartych w karcie katalogowej. Projekt chroniony prawami autorskimi.



WEJŚCIE

#### LEGENDA:

- ściany nierozdzielalne
- ściany działowe
- obniżenia
- lokalizacja mieszkańia



#### UWAGA:

- LOKALIZACJE PRZEBORCÓW SANITARNYCH, OSPRZĘTU ELEKTRYCZNEGO I TP. PODANO ORIENTACYJNIE NA BAZIE PROJEKTU BUDOWLANEGO. W TRAKCIE REALIZACJI PRAC BUDOWLANYCH NIEGÓRA WYSTĄPIĆ NIEWIELKIE RÓŻNICE WYMIARÓW I SITUOWANIA ELEMENTÓW. WYSOKOŚCI LICZONE OD PODZIEMIA DO CELOWANEGO WYKONCZENIA PODŁOGI.
- POWIERZCHNIA UŻYTKOWA LOKALU JEST OKREŚLONA NA PODSTAWIE ROZPORZĄDZENIA MINISTRA ROZWOJU Z DZIAŁU 11 WRZEŚNIA 2020 R. W SPRAWIE SZCZEGÓLNOŚCIOWEGO ZAKRESU I FORMY PROJEKTU BUDOWLANEGO (DZ.U. 2020 POZ. 1699) ZE SPODNIĘ Z ZASADAMI ZAWARTYMI W POLSKIEJ NORMIE PN-ISO 9836:2015-12
- PRZESTAJĄCĄ NA RZUTACH ARAZACJA MA CHARAKTER PRZYKŁADOWY, UJEBRANIE NIE STANOWI WYPOSAŻENIA WĄBTEGO LOKALU.