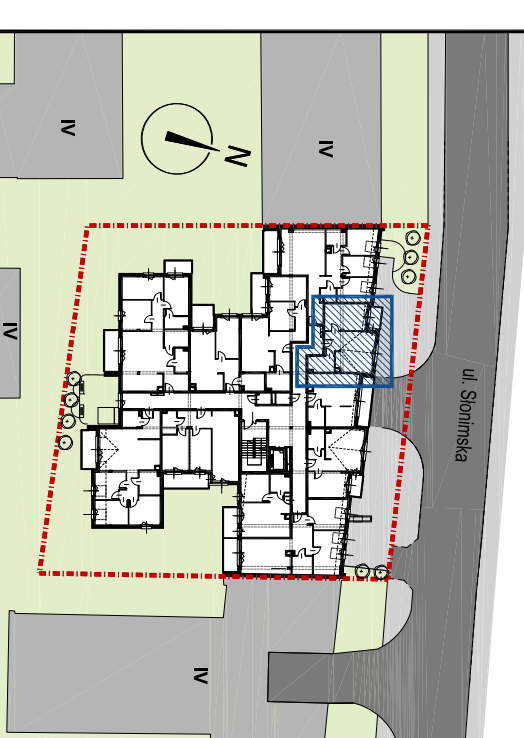




SŁONIŃSKA RESIDENCE II

BUDYNEK MIESZKALNY WIELORODZINNY Z LOKALAMI USŁUGOWYMI
ul. Słonińska 26, 15-029 Białystok



LOKAL MIESZKALNY nr 33 1 POKÓJ

PIĘTRO	P	I	II	III
MIESZKANIE NR	-	-	-	33

ZESTAWIENIE POWIERZCHNI UŻYTKOWYCH POMIESZCZEŃ

NR	NAZWA POMIESZCZENIA	POWIERZCHNIA (m ²)
1	Przedpokój	4,22
2	Kuchnia	17,32
3	Pokój	13,13
4	Łazienka	4,66
POWIERZCHNIA LOKALU		39,33
5	Balkon	2,93

Wysokość pomieszczeń - 2,80 m



KALTER
nieruchomości

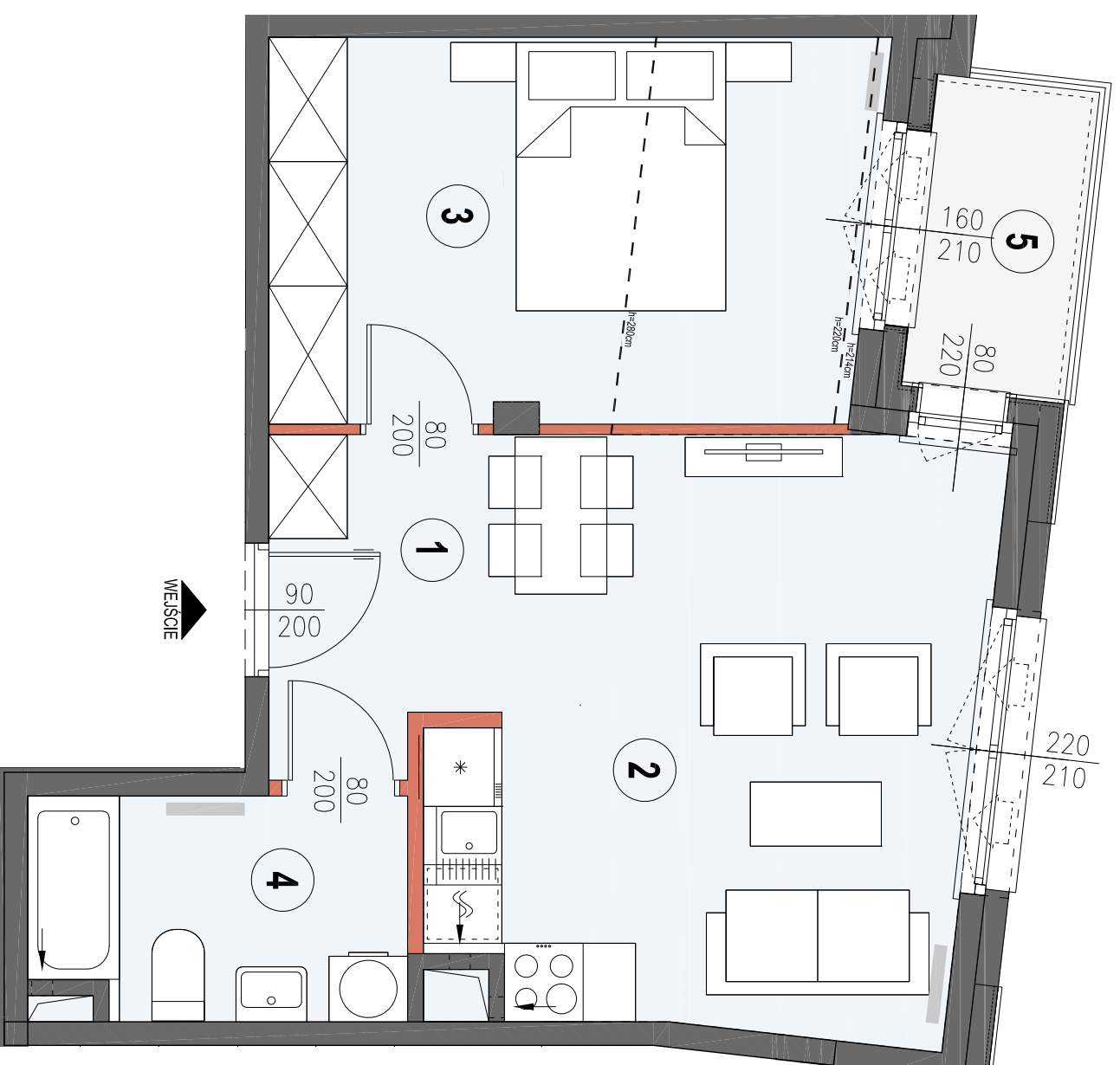
Kalter Nieruchomości Projekt 20 Sp. z o.o.
15-218 Białystok, ul. Augustowska 8
www.kalternieruchosci.pl
BIURO SPRZEDAŻY
15-218 Białystok, ul. Augustowska 8
e-mail: bialystok@kalternieruchosci.pl
tel.: 85 662 93 48

AGIO ARCH

15-741 Białystok ul. Antoniak Fabryczny 12/1

**PRACOWNIA PROJEKTOWA
C Z A R N O W I C Z**
ul. 501-154-360

Uwaga: Powierzchnie liczone w stanie wykonanym wg normy PN-ISO 9806:2015-12. Karta katalogowa została opracowana na podstawie projektu budowlanego. Nie stanowi wiążącego odzwierciedlenia powielonego tekstu niniejszego i nie stanowi wiążącego opisu prezentowanego lokalu. Ryzyknie nie jest przeznaczony do celów wykonawczych. W celu dalszego projektowania mogą wystąpić rewizje zmiany w stosunku do informacji zawartych w karcie katalogowej. Projekt chroniony prawami autorskimi.



LEGENDA:

- ściany nierozdzielalne
- ściany działowe
- obniżenia
- lokalizacja mieszkań



UWAGI:

- LOKALIZACJE PRZEBORÓW SANITARNYCH, OSPRZĘTU ELEKTRYCZNEGO I TP. PODANO ORIENTACYJNIE NA BAZIE PROJEKTU BUDOWLANEGO. W TRAKCIE REALIZACJI PRAC BUDOWLANYCH NADLEŻY WYSTĄPIĆ NIEWELKIE RÓŻNICE WYMIARÓW I USTYLIOWANIA ELEMENTÓW. WYSOKOŚCI LICZONE OD PODZIEMIA DO CELOWANEGO WYKONCZENIA PODŁOGI.
- POWIERZCHNIA UŻYTKOWA LOKALU JEST OKREŚLONA NA PODSTAWIE ROZPORZĄDZENIA MINISTRA ROZWOJU Z DZIAŁU 11 WRZEŚNIA 2020 R. W SPRAWIE SZCZEGÓLNOŚCIOWEGO ZAKRESU I FORMY PROJEKTU BUDOWLANEGO (DZ.U. 2020 POZ. 1699) ZBUDOWNE Z ZASADAMI ZAWARTYMI W POLSKEJ NORMIE PN-ISO 9806:2015-12
- PRZESTAWIONA NA RZUTACH ARAZJACJA MA CHARAKTER PRZYKŁADOWY. LINEBRY OBIĘCANE NIE STANOWI WYPOSAŻENIA WĄBYTEGO LOKALU.