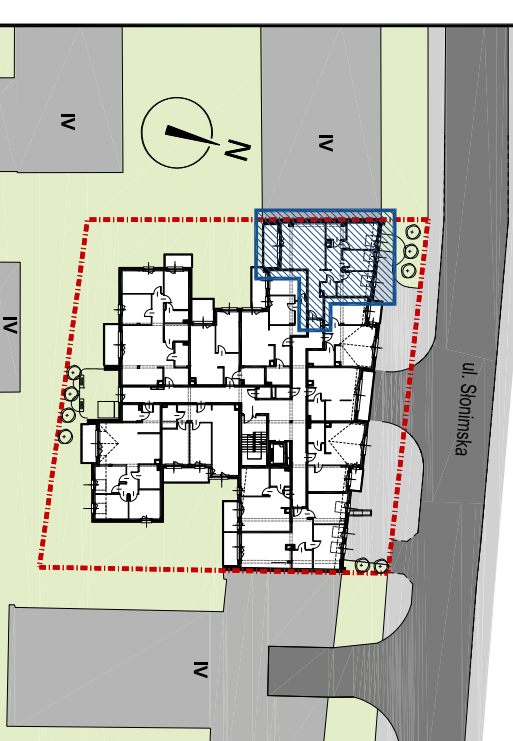




SŁONIŃSKA RESIDENCE II

BUDYNEK MIESZKALNY WIELORODZINNY Z LOKALAMI USŁUGOWYMI
ul. Słonińska 26, 15-029 Białystok



LOKAL MIESZKALNY nr 32 4 POKOJE

PIĘTRO	P	I	II	III
MIESZKANIE NR	-	-	-	32

ZESTAWIENIE POWIERZCHNI UŻYTKOWYCH POMIESZCZEŃ

NR	NAZWA POMIESZCZENIA	POWIERZCHNIA (m ²)
1	Przedpokój	7,42
2	Pokój dzienny	18,05
3	Aneks kuchenny	6,03
4	Przedpokój	8,02
5	Pokój	9,05
6	Pokój	7,37
7	Pokój	9,43
8	Łazienka	3,52
9	WC	2,21

POWIERZCHNIA LOKALU

10	Loggia	7,41
----	--------	------

Wysokość pomieszczeń - 2,80 m



KALTER
nieruchomości

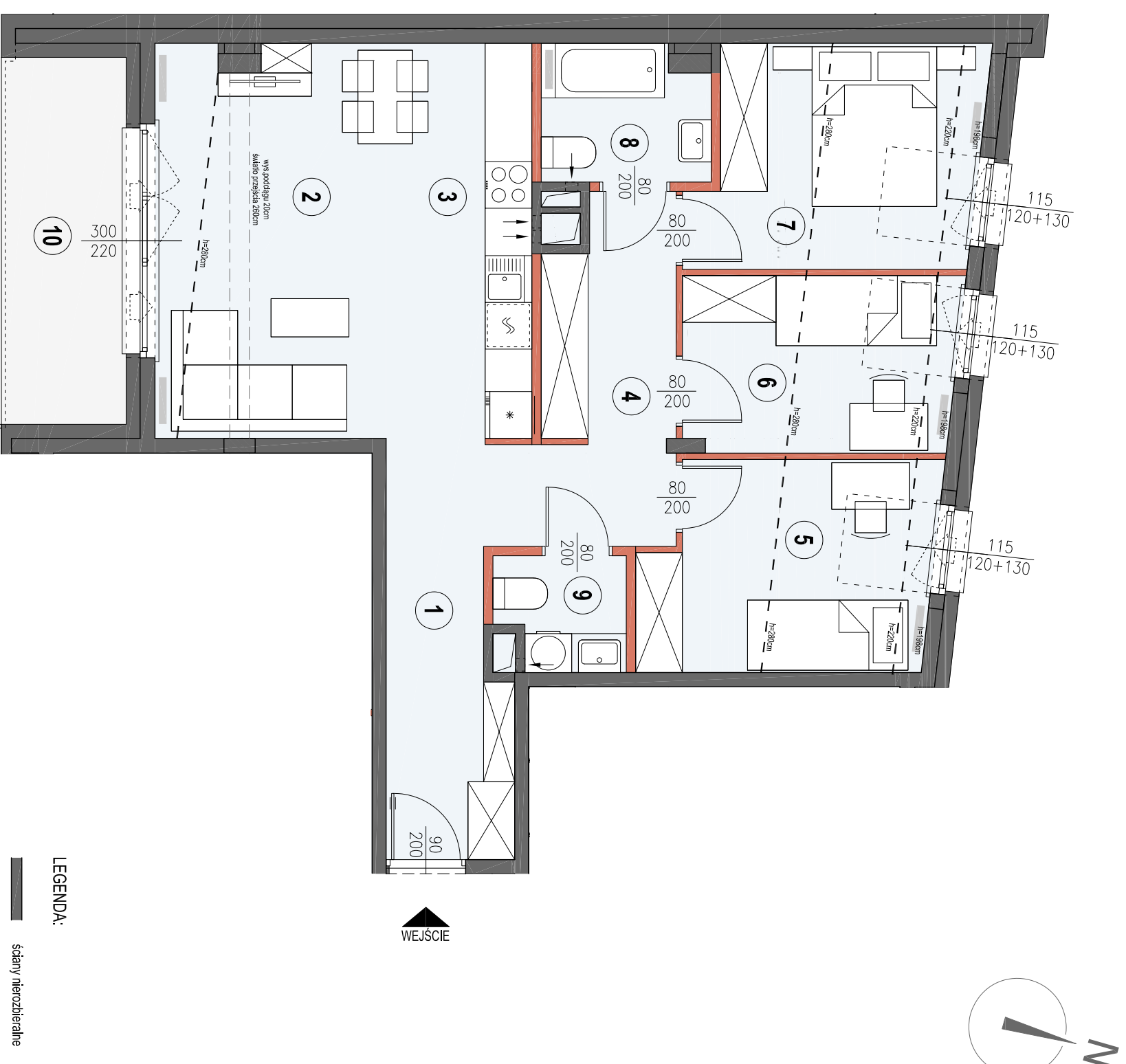
Kalter Nieruchomości Projekt 20 Sp. z o.o.
15-218 Białystok, ul. Augustowska 8
www.kalternieruchosci.pl
BIURO SPRZEDAŻY
15-218 Białystok, ul. Augustowska 8
e-mail: bialystok@kalternieruchosci.pl
tel.: 85 662 93 48

AGIO ARCH

15-741 Białystok ul. Antoniak Fabryczny 12/1

PRACOWNIA PROJEKTOWA
C Z A R N O W I C Z
NIP 542 186 35 28 iA.501.154-380

UWAGA: Powierzchnie liczone w stanie wykonanym wg normy PN-ISO 9806:2015-12. Karta katalogowa została opracowana na podstawie projektu budowlanego. Nie stanowi wiążącego odwołania powołanego tekstu mieszkalnego i nie stanowi wiążącego opisu prezentowanego lokalu. Wyniki nie jest przeznaczony do celów wyliczeniowych. W celu dalszego projektowania mogą wystąpić rewizje zmiany w stosunku do informacji zawartych w karcie katalogowej. Projekt chroniony prawami autorskimi.



LEGENDA:

- ściany nierozdzielne
- ściany działowe
- obniżenia
- lokalizacja mieszkań



UWAGA:

- LOKALIZACJE PRZEBORCÓW SANITARNYCH, OSPRZĘTU ELEKTRYCZNEGO I TP. PODANO ORIENTACYJNIE NA BAZIE PROJEKTU BUDOWLANEGO, W TRAKCIE REALIZACJI PRAC BUDOWLANYCH MOGA WYSTĄPIĆ NIEMIELKIE RÓŻNICE WYMIARÓW I LUSTROWANIA ELEMENTÓW, WYSOKOŚCI LICZONE OD PODZIAMI DOCELOWANEGO WYKONCZENIA PODŁOGI.
- POWIERZCHNIA UŻYTKOWA LOKALU JEST OKREŚLONA NA PODSTAWIE ROZPORZĄDZENIA MINISTRA ROZWOJU Z DZIAŁU 11 WRZEŚNIA 2020 R. W SPRAWIE SZCZEGÓLNEGO ZAKRESU I FORMY PROJEKTU BUDOWLANEGO (DZ.U. 2020 POZ. 1609) ZBUDOWNE Z ZASADAMI ZAWARTYMI W POLSKEJ NORMIE PN-ISO 9806:2015-12
- PRZESTAWIONA NA RZUTACH ARANŻACJA MA CHARAKTER PRZYKŁADOWY, UJEBRANIANIE NIE STANOWI WYPRAZĘDZENIA WĄTBIEGO LOKALU.