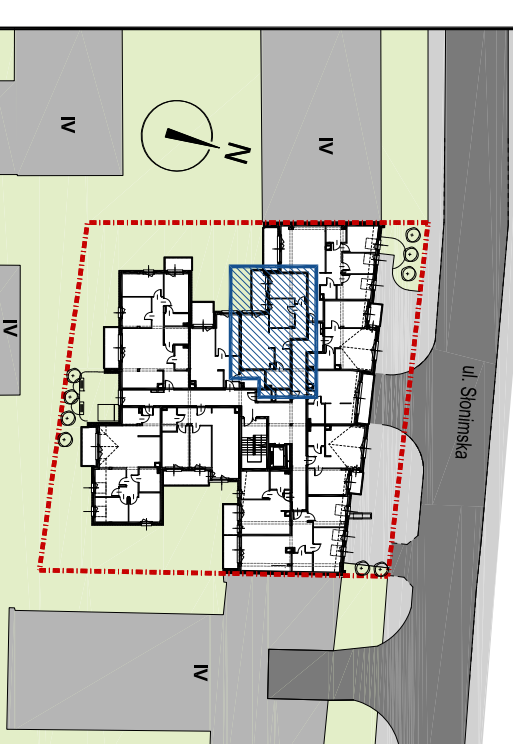




SŁONIŃSKA RESIDENCE II

BUDYNEK MIESZKALNY WIELORODZINNY Z LOKALAMI USŁUGOWYMI
ul. Słonińska 26, 15-029 Białystok



LOKAL MIESZKALNY nr 31 3 POKOJE

PIĘTRO	P	I	II	III
MIESZKANIE NR	-	-	-	31

ZESTAWIENIE POWIERZCHNI UŻYTKOWYCH POMIESZCZEŃ

NR	NAZWA POMIESZCZENIA	POWIERZCHNIA (m ²)
1	Przedpokój	8,38
2	Pokój dzienny	14,24
3	Aneks kuchenny	4,61
4	Przedpokój	5,20
5	Pokój	8,48
6	Pokój	11,51
7	Łazienka	4,89
POWIERZCHNIA LOKALU		57,31
10	Balkon	6,93

Wysokość pomieszczeń - 2,60 m; 2,80 m



KALTER
nieruchomości

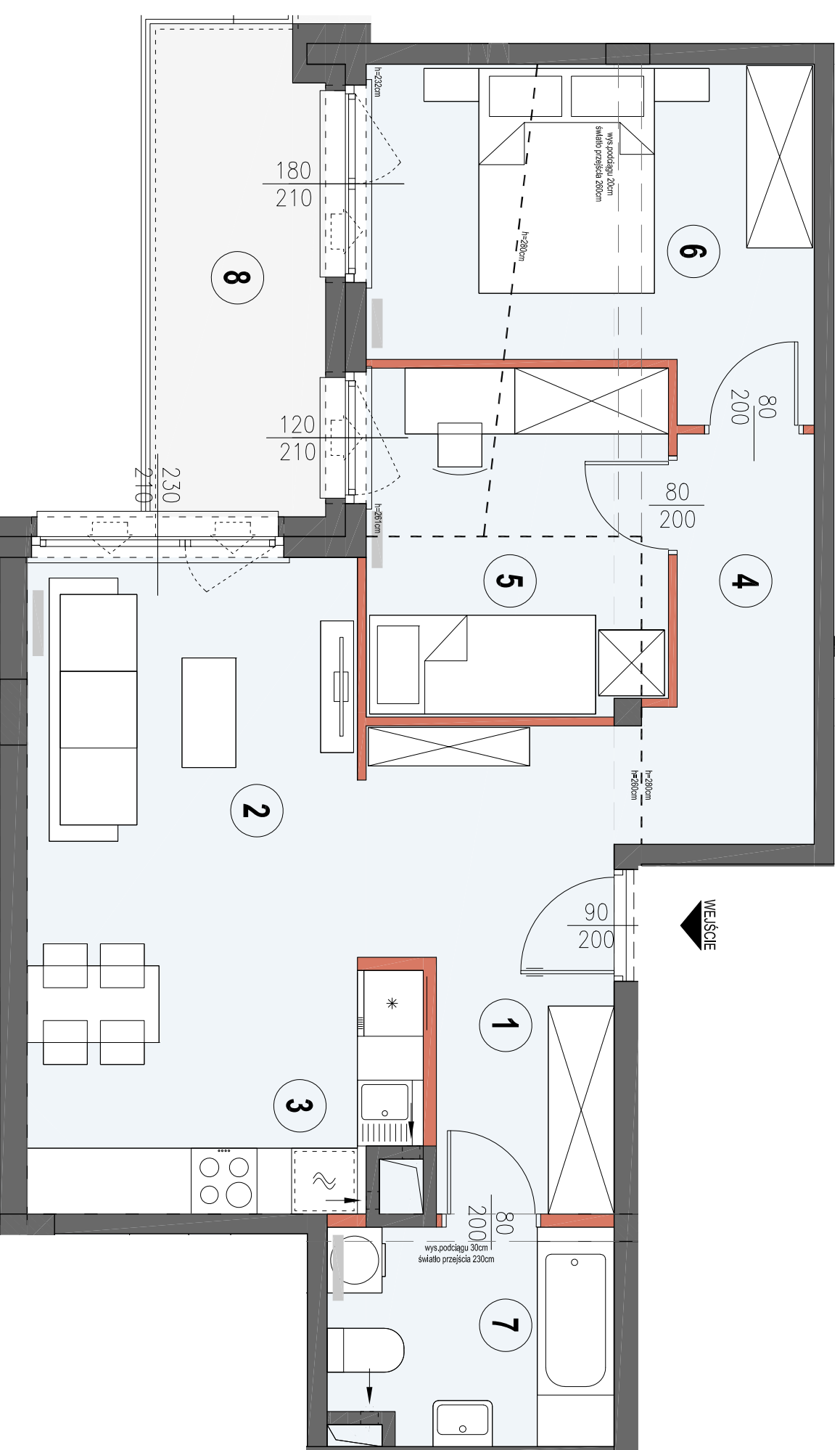
Kalter Nieruchomości Projekt 20 Sp. z o.o.
15-218 Białystok, ul. Augustowska 8
www.kalternieruchosci.pl
BIURO SPRZEDAŻY
15-218 Białystok, ul. Augustowska 8
e-mail: bialystok@kalternieruchosci.pl
tel.: 85 662 93 48

AGIO ARCH

15-741 Białystok ul. Antoniak Fabryczny 12/1

**PRACOWNIA PROJEKTOWA
C Z A R N O W I C Z**
NIP 542 186 35 28
14.501.154-360

Uwaga: Powierzchnie liczone w stanie wykonanym wg normy PN-ISO 9806:2015-12.
Karta katalogowa została opracowana na podstawie projektu budowlanego. Nie stanowi wiążącego oświadczenia dewelopera o faktycznym stanie pomieszczeń.
I nie stanowi wiążącego opisu prezentowanego lokalu. Reklamę nie jest przeznaczony do celów wyliczeniowych.
W celu dalszego projektowania mogą wystąpić rewizje zmiany w stosunku do informacji zawartych w karcie katalogowej. Projekt chroniony prawem autorskim.



LEGENDA:

- ściany nierozdzielalne
- ściany działowe
- obniżenia
- lokalizacja mieszkań



- UWAGA:
- LOKALIZACJE PRZEBIEGÓW SANITARNYCH, OSPRZĘTU ELEKTRYCZNEGO I TP. PODANO ORIENTACYJNIE NA BAZIE PROJEKTU BUDOWLANEGO. W TRAKCIE REALIZACJI PRAC BUDOWLANYCH NIEGĄ WYSTĄPIĆ NIEMIELKIE RÓŻNICE WYMIARÓW I LUSTROWANIA ELEMENTÓW. WYSOKOŚCI LICZONE OD PODZIEMIA DO CELOWEGO WYKONCZENIA PODŁOGI.
 - POWIERZCHNIA UŻYTKOWA LOKALU JEST OKREŚLONA NA PODSTAWIE ROZPORZĄDZENIA MINISTRA ROZWOJU Z DZIAŁU 11 WRZEŚNIA 2020 R. W SPRAWIE SZCZEGÓLNOŚCI ZAKRESU I FORMY PROJEKTU BUDOWLANEGO (DZ.U. 2020 POZ. 1699) ZBUDOWNE Z ZASADAMI ZAWARTYMI W POLSKIEJ NORMIE PN-ISO 9806:2015-12.
 - PRZESTAWIONA NA RZUTACH ARAZAJCJA MA CHARAKTER PRZYKŁADOWY, LINEAROWANIE NIE STANOWI WYPOSAŻENIA WĄTBIEGO LOKALU.