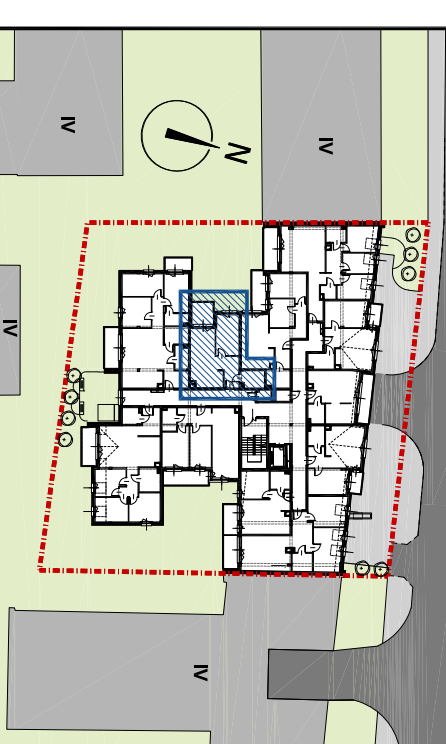




SŁONIWSKA RESIDENCE II

BUDYNEK MIESZKALNY WIELODZINIOWY Z LOKALAMI USŁUGOWYMI
ul. Słoniwska 26, 15-029 Białystok

ul. Słoniwska



LOKAL MIESZKALNY nr 30 2 POKOJE

PIĘTRO	P	I	II	III
MIESZKANIE NR	-	-	-	30

ZESTAWIENIE POWIERZCHNI UŻYTKOWYCH POMIESZCZEŃ

NR	NAZWA POMIESZCZENIA	POWIERZCHNIA (m ²)
1	Przedpokój	7,07
2	Pokój dzienny	12,42
3	Aneks kuchenny	6,51
4	Pokój	11,20
5	Łazienka	4,76
POWIERZCHNIA LOKALU		41,96

6	Loggia	5,85
---	--------	------

Wysokość pomieszczeń - 2,60 m



KALTER
nieruchomości

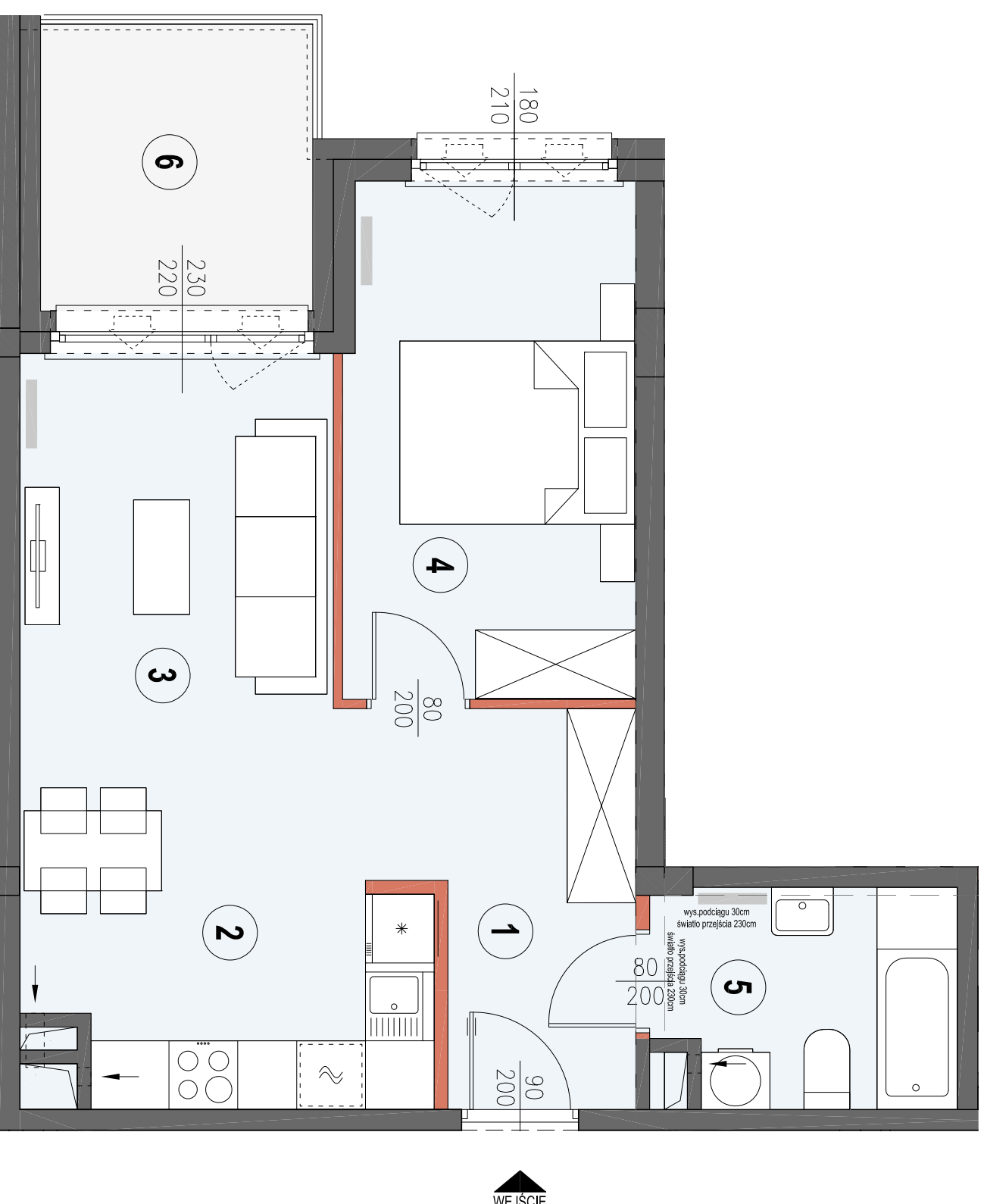
Kalter Nieruchomości Projekt 20 Sp. z o.o.
15-218 Białystok, ul. Augustowska 8
www.kalternieruchosci.pl
BIURO SPRZEDAŻY
15-218 Białystok, ul. Augustowska 8
e-mail: bialystok@kalternieruchosci.pl
tel.: 85 662 93 48

AGIO ARCH

15-741 Białystok ul. Antoniak Fabryczny 12/1

PRACOWNIA PROJEKTOWA
C Z A R N O W I C Z
NIP 542 186 35 28 iA. 501-154-380

UWAGA: Powierzchnie liczone w stanie wykonanym wg normy PN-ISO 9806:2015-12. Karta katalogowa została opracowana na podstawie projektu budowlanego. Nie stanowi wiążącego odwołania powołanego lokalnego mieszadłowego i nie stanowi wiążącego opisu prezentowanego lokalu. Planunek nie jest przeznaczony do celów wykonawczych. W celu dalszego projektowania mogą wystąpić rewizje zmiany w stosunku do informacji zawartych w karcie katalogowej. Projekt chroniony prawami autorskimi.



LEGENDA:

- ściany nierozdzielalne
- ściany działkowe
- obniżenia
- lokalizacja mieszkań



- UWAGA:
- LOKALIZACJE PRZEBIEGÓW SANITARNYCH, OSPRZĘTU ELEKTRYCZNEGO I TP. PODANO ORIENTACYJNIE NA BAZIE PROJEKTU BUDOWLANEGO, W TRAKCIE REALIZACJI PRAC BUDOWLANYCH NADLEŻY WYSTRZYCHAĆ NIEMIELKIE RÓŻNICE WYMIARÓW I LUSTROWANIA ELEMENTÓW. WYSOKOŚCI LICZONE OD PODZIUMI DO CELOWANEGO WYKONCZENIA PODŁOGI.
 - POWIERZCHNIA UŻYTKOWA LOKALU JEST OKREŚLONA NA PODSTAWIE ROZPORZĄDZENIA MINISTRA ROZWOJU Z DZIAŁ. 11 WRZEŚNIA 2020 R. W SPRAWIE SZCZEGÓLNOŚCIOWEGO ZAKRESU I FORMY PROJEKTU BUDOWLANEGO (DZ.U. 2020 POZ. 1699) ZBUDOWNE Z ZASADAMI ZAWARTYMI W POLSKIEJ NORMIE PN-ISO 9806:2015-12
 - PRZESTAWIONA NA RZUTACH ARANŻACJA MA CHARAKTER PRZYKŁADOWY, LINEAROWANIE NIE STANOWI WYPOSAŻENIA WĄBTEGO LOKALU.