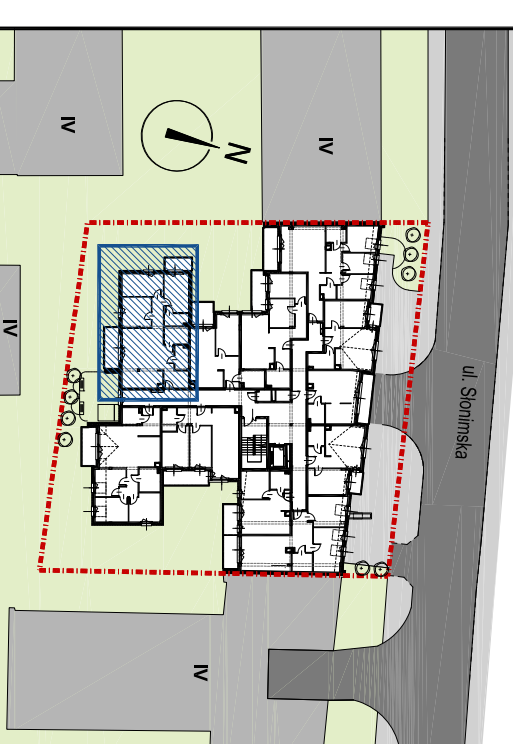




# SŁONIWSKA RESIDENCE II

BUDYNEK MIESZKALNY WIELORODZINNY Z LOKALAMI USŁUGOWYMI  
ul. Słoniwska 26, 15-029 Białystok



## LOKAL MIESZKALNY nr 29 4 POKOJE

PIĘTRO	P	I	II	III
MIESZKANIE NR	-	-	-	29

### ZESTAWIENIE POWIERZCHNI UŻYTKOWYCH POMIESZCZEŃ

NR	NAZWA POMIESZCZENIA	POWIERZCHNIA (m <sup>2</sup> )
1	Przedpokój	8,21
2	Pokój dzienny	20,65
3	Aneks kuchenny	8,31
4	Przedpokój	4,19
5	Pokój	10,57
6	Pokój	11,13
7	Pokój	11,33
8	Łazienka	3,27
9	Łazienka	4,93
10	Garderoba	3,75
POWIERZCHNIA LOKALU		86,34
11	Balkon	7,14
12	Balkon	4,15

Wysokość pomieszczeń - 2,60 m



**KALTER**  
nieruchomości

Kalter Nieruchomości Projekt 20 Sp. z o.o.  
15-218 Białystok, ul. Augustowska 8  
www.kalternieruchosci.pl  
BIURO SPRZEDAŻY  
15-218 Białystok, ul. Augustowska 8  
e-mail: bialystok@kalternieruchosci.pl  
tel.: 85 662 93 48

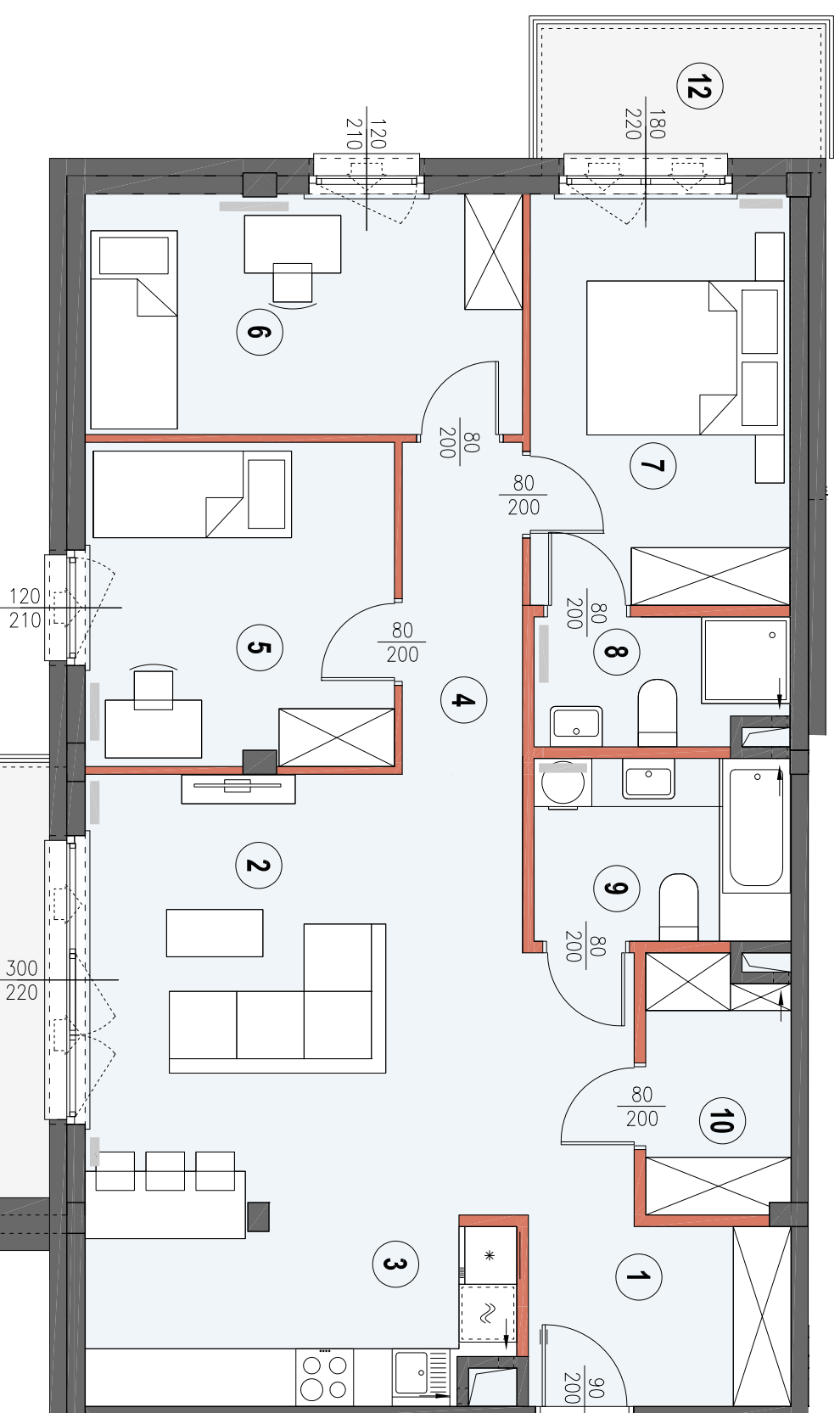
**AGIO ARCH**

15-741 Białystok ul. Antoniak Fabryczny 12/1

PRACOWNIA PROJEKTOWA  
C Z A R N O W I C Z

NIP 542 186 35 28 IAB.501-154-360

UWAGA: Powierzchnie liczone w stanie wykończonym wg normy PN-ISO 9806:2015-12.  
Karta katalogowa została opracowana na podstawie projektu budowlanego. Nie stanowi wiążącego odwołania powielonego tekstu mieszkalnego i nie stanowi wiążącego opisu prezentowanego lokalu. Wyniki nie jest przeznaczony do celów wyliczeniowych.  
W celu dalszego projektowania mogą wystąpić rewizje zmiany w stosunku do informacji zawartych w karcie katalogowej. Projekt chroniony prawami autorskimi.



### LEGENDA:

- ściany nierozdzielalne
- ściany działowe
- obniżenia
- lokalizacja mieszkańia



- UWAGA:
- LOKALIZACJE PRZEBORÓW SANITARNYCH, OSPRZĘTU ELEKTRYCZNEGO I TP. PODANO ORIENTACYJNIE NA BAZIE PROJEKTU BUDOWLANEGO, W TRAKCIE REALIZACJI PRAC BUDOWLANYCH NADLEŻY WYSTĄPIĆ NIEWIELKIE RÓŻNICE WYMIARÓW I USTYLIOWANIA ELEMENTÓW, WYSOKOŚCI LICZONE OD PODZIEMI DOCELOWANEGO WYKONCZENIA PODŁOGI.
  - POWIERZCHNIA UŻYTKOWA LOKALU JEST OKREŚLONA NA PODSTAWIE ROZPORZĄDZENIA MINISTRA ROZWOJU Z DZIAŁU 11 WRZEŚNIA 2020 R. W SPRAWIE SZCZEGÓLNYCH ZAKRESÓW I FORM PRZEKAZANIA BUDOWLANEGO (DZ.U. 2020 POZ. 1699) ZBUDOWANE Z ZASADAMI ZAWARTYMI W POLSKIEJ NORMIE PN-ISO 9806:2015-12
  - PRZESTAWIONA NA RZUTACH ARAZACJA MA CHARAKTER PRAKTYCZNY, UJEBRANIE NIE STANOWI WYPOSAŻENIA WĄTBIEGO LOKALU.